

# Strukturdaten des IHK-Gremiums

## Traunstein

Stand Mai 2012



# Das IHK-Gremium Traunstein

## Vorsitzender

Dipl.-Kfm. Werner Linhardt  
Vorsitzender des Vorstands  
Kreissparkasse Traunstein-Trostberg  
Ludwig-Thoma-Str. 4  
83278 Traunstein



## Stellvertretende Vorsitzende

Nikolaus Binder  
Pers. haftender Gesellschafter  
J.N. Kreiller KG  
Industriestr. 2  
83278 Traunstein

## Referent

Stefan Zahnbrecher  
Ludwig-Thoma-Straße 4  
83278 Traunstein  
Tel. 0861 66-221  
Fax 0861 66-560  
E-Mail: stefan.zahnbrecher@spk-ts.de

## Das IHK-Gremium im Internet:

[www.muenchen.ihk.de/traunstein](http://www.muenchen.ihk.de/traunstein)

## Mitglieder

### WAHLGRUPPE A (INDUSTRIE)

Dipl.-Ing. Georg **BRÜDERL**, Brüderl Beteiligungs GmbH, 83301 Traunreut; Dipl.-Betriebsw. (FH) Franz **DEMMELMAIR**, Adelholzener Alpenquellen GmbH, 83313 Siegsdorf; Beatrice **KRESS**, Bergader Privatkäserei GmbH, 83329 Waging a. See; Lukas **MEINDL**, Untersberg Marketing und Schuh GmbH Lukas Meindl GmbH & Co KG, 83417 Kirchanschöring; Franz **RINKE**, Franz Rinke Baustoffe-Tiefbau Kommanditgesellschaft, 83301 Traunreut; Dipl.-Kfm. Hans **ROSENBERGER**, Rosenberger Hochfrequenztechnik GmbH, 83413 Fridolfing; Dipl.-Braumeister Bernhard **SAILER**, Hofbräuhaus Traunstein Josef Sailer KG, 83278 Traunstein; Dipl.-Ing. (FH) Wilhelm **SCHUHBOCK**, SWIETELSKY Baugesellschaft m.b.H., 83278 Traunstein; Dipl.-Ing. (FH) Sebastian **ZUNHAMMER**, Zunhammer GmbH, 83301 Traunreut

### WAHLGRUPPE B (GROSS- UND EINZELHANDEL, HANDELSVERMITTLUNG)

Nikolaus **BINDER**, J.N. Kreiller KG, 83278 Traunstein; Techn. Holzkmf. (HTR) Thomas **GATTERMANN**, Geyer Holz GmbH, 83371 Stein a.d. Traun; Ernst Andreas **HAIDER**, Ernst Haider e.K., 83278 Traunstein; Wolfgang **IRLACHER**, Gienger Erlstätt KG, Fachgroßhandel für Haustechnik, 83355 Grabenstätt; Gerhard **JOBST**, Möbel Jobst GmbH, 83301 Traunreut; Handelsfachw. Josef **PFEILSTETTER**, Aktivmarkt Pfeilstetter e.K., 83339 Chieming

### WAHLGRUPPE C (SONSTIGE DIENSTLEISTUNGSGEWERBE)

Andreas **BARMBICHLER**, Strandkurhaus Verwaltungs GmbH, 83329 Waging a. See; Verkehrsfachw. Thomas **EBERL**, Eberl Verwaltungs-GmbH Eberl Internationale Spedition GmbH & Co. KG, 83365 Nußdorf; Betriebsw. (VWA) Hotelkmf. Michael **HÖRTERER**, Fritz Hörterer Hotel, 83313 Siegsdorf; Bäckermeister Gerhard **KOTTER**, Kotter Verwaltungs GmbH, 83278 Traunstein; Dipl.-Kfm. Werner **LINHARDT**, Kreissparkasse Traunstein-Trostberg, 83278 Traunstein; Peter **STOCKER**, SeeHotel Wassermann, Inh. Peter Stocker e.K., 83358 Seebruck; Dipl.-Betriebsw. (FH) Markus **UZICANIN**, Pape & Co. GmbH Steuerberatungsgesellschaft Zweigniederlassung Traunstein, 83278 Traunstein; Hans **WEMBACHER**, Wembacher Reisen Inhaber Hans Wembacher, 83329 Waging a. See; Elfriede **WERLIN**, J. Werlin & Söhne GmbH, 83278 Traunstein

## Industrie- und Handelskammer für München und Oberbayern

Postanschrift: 80323 München | Hausanschrift: Balanstraße 55-59, 81541 München  
Tel. 089 5116-0 | Fax 089 5116-1306 | E-Mail: [ihkmail@muenchen.ihk.de](mailto:ihkmail@muenchen.ihk.de) | Internet: [www.muenchen.ihk.de](http://www.muenchen.ihk.de)

## IHK-Unternehmen 2010 nach Wirtschaftsabschnitten\*

	Land- und Forstwirtschaft			Produzierendes Gewerbe			Großhandel		
	HR**	KGT***	Gesamt	HR**	KGT***	Gesamt	HR**	KGT***	Gesamt
<b>IHK-Gremium</b>	3	167	170	421	1.353	1.774	206	252	458
<b>Oberbayern</b>	130	1.536	1.666	10.130	24.317	34.447	7.345	7.788	15.133

	Handelsvermittlung, Kfz-Handel			Einzelhandel			Verkehr und Lagerei		
	HR**	KGT***	Gesamt	HR**	KGT***	Gesamt	HR**	KGT***	Gesamt
<b>IHK-Gremium</b>	107	901	1.008	232	1.930	2.162	81	247	328
<b>Oberbayern</b>	3.501	22.086	25.587	6.424	42.604	49.028	2.574	11.074	13.648

	Kreditinstitute/ Vermittlung			Versicherungen/ Vermittlung			Hotel- und Gaststättengewerbe		
	HR**	KGT***	Gesamt	HR**	KGT***	Gesamt	HR**	KGT***	Gesamt
<b>IHK-Gremium</b>	19	135	154	25	367	392	114	1.145	1.259
<b>Oberbayern</b>	1.591	2.857	4.448	1.109	10.496	11.605	2.429	14.955	17.384

	Sonst. Dienstleistungen			Gesamt		
	HR**	KGT***	Gesamt	HR**	KGT***	Gesamt
<b>IHK-Gremium</b>	1.193	3.350	4.543	2.401	9.847	12.248
<b>Oberbayern</b>	55.784	119.462	175.246	91.017	257.175	348.192

\* zum 31.12. des Jahres

\*\* im Handelregister eingetragen

\*\*\* Kleingewerbetreibende

Quelle: IHK für München und Oberbayern

Industrie- und Handelskammer für München und Oberbayern

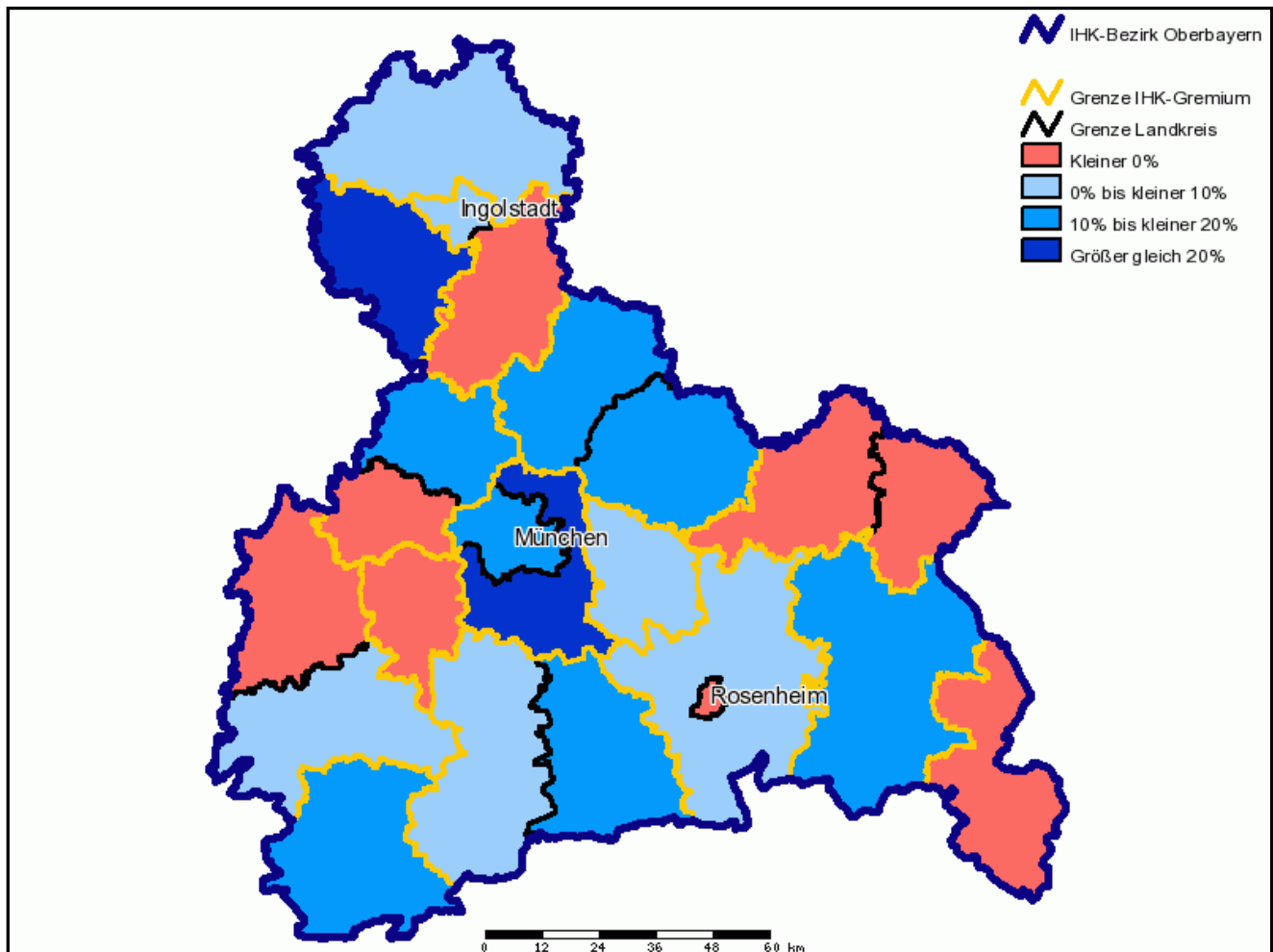
Postanschrift: 80323 München | Hausanschrift: Balanstraße 55-59, 81541 München

Tel. 089 5116-0 | Fax 089 5116-1306 | E-Mail: ihkmail@muenchen.ihk.de | Internet: www.muenchen.ihk.de

## Gewerbeanmeldungen

	2005	2009	2010	2005 / 2010 in %	2009 / 2010 in %
IHK-Gremium	1.990	2.114	2.234	12,3	5,7
Oberbayern	57.958	62.672	63.844	10,2	1,9
Bayern	149.257	150.666	150.264	0,7	-0,3

## Entwicklung der Gewerbeanmeldungen 2005/2010



Quelle: Bayerisches Landesamt für Statistik und Datenverarbeitung

Industrie- und Handelskammer für München und Oberbayern

Postanschrift: 80323 München | Hausanschrift: Balanstraße 55-59, 81541 München

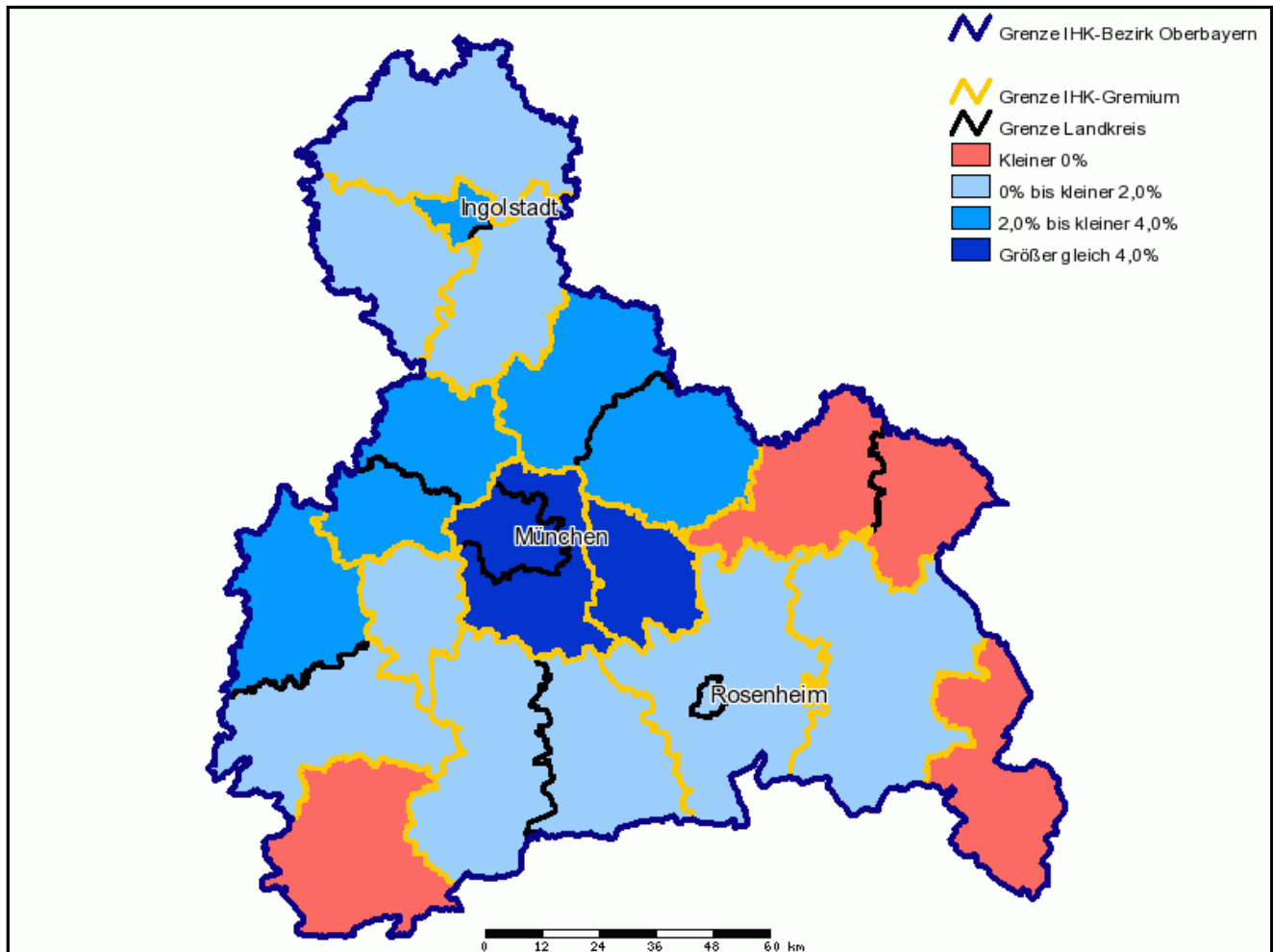
Tel. 089 5116-0 | Fax 089 5116-1306 | E-Mail: [ihkmail@muenchen.ihk.de](mailto:ihkmail@muenchen.ihk.de) | Internet: [www.muenchen.ihk.de](http://www.muenchen.ihk.de)

## Einwohnerzahl\*

	2005	2009	2010	2005 / 2010 in %	2009 / 2010 in %
IHK-Gremium	170.536	170.636	170.507	0,0	-0,1
Oberbayern	4.223.678	4.326.559	4.361.715	3,3	0,8
Bayern	12.456.958	12.497.082	12.519.130	0,5	0,2

\* jeweils zum 30.06. des Jahres

## Entwicklung der Einwohnerzahl 2005/2010



Quelle: Bayerisches Landesamt für Statistik und Datenverarbeitung

Industrie- und Handelskammer für München und Oberbayern

Postanschrift: 80323 München | Hausanschrift: Balanstraße 55-59, 81541 München

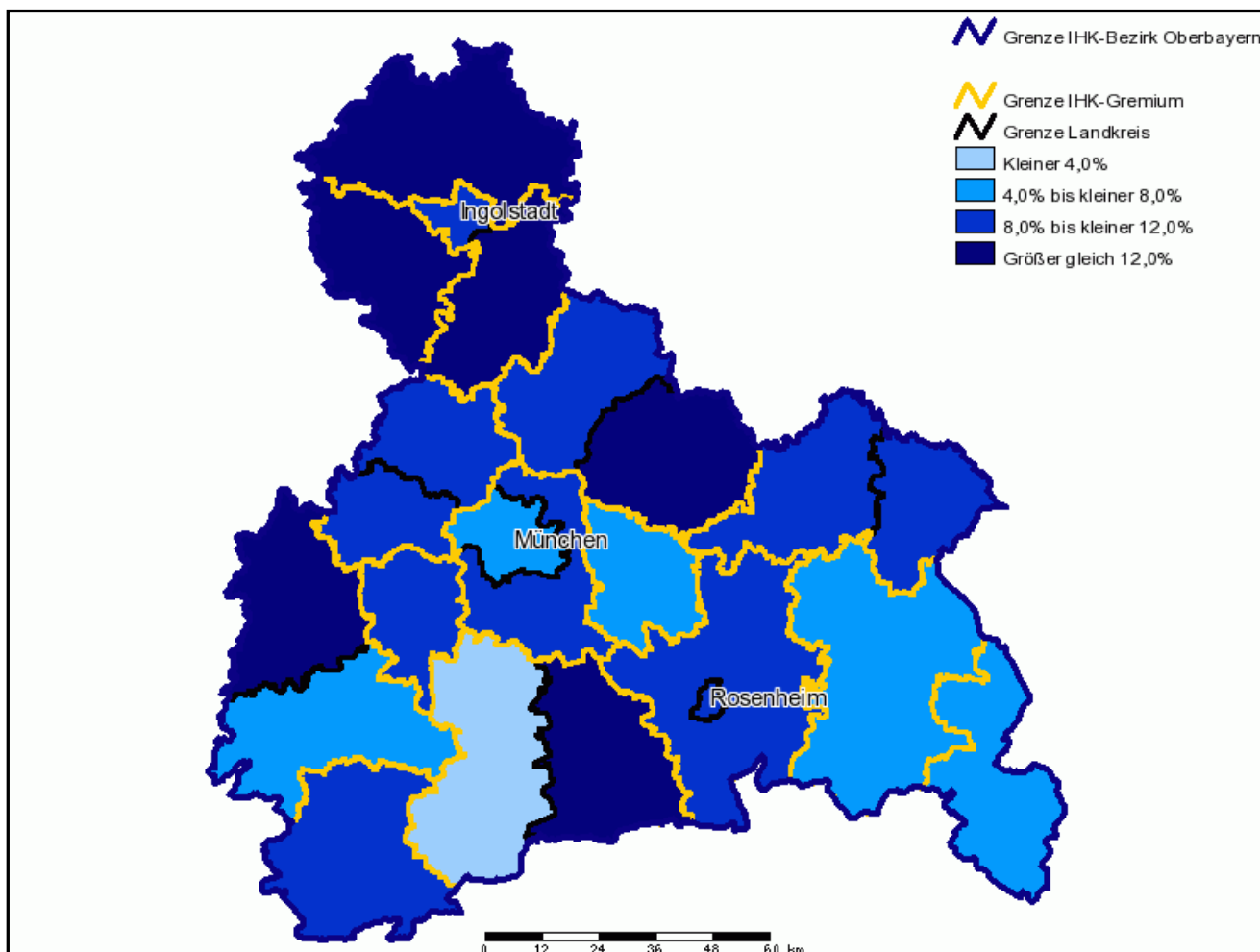
Tel. 089 5116-0 | Fax 089 5116-1306 | E-Mail: [ihkmail@muenchen.ihk.de](mailto:ihkmail@muenchen.ihk.de) | Internet: [www.muenchen.ihk.de](http://www.muenchen.ihk.de)

## Sozialversicherungspflichtig Beschäftigte\*

	2005	2009	2010	2005 / 2010 in %	2009 / 2010 in %
IHK-Gremium	51.564	54.161	54.815	6,3	1,2
Oberbayern	1.575.083	1.672.532	1.693.238	7,5	1,2
Bayern	4.270.848	4.505.412	4.567.987	7,0	1,4

\* jeweils zum 30.06. des Jahres

## Entwicklung der sozialversicherungspflichtig Beschäftigten 2005/2010



Quelle: Bayerisches Landesamt für Statistik und Datenverarbeitung

Industrie- und Handelskammer für München und Oberbayern

Postanschrift: 80323 München | Hausanschrift: Balanstraße 55-59, 81541 München

Tel. 089 5116-0 | Fax 089 5116-1306 | E-Mail: [ihkmail@muenchen.ihk.de](mailto:ihkmail@muenchen.ihk.de) | Internet: [www.muenchen.ihk.de](http://www.muenchen.ihk.de)

## Sozialversicherungspflichtig Beschäftigte 2010 nach Wirtschaftsabschnitten\*

	Land- und Forstwirtschaft, Fischerei	Produzierendes Gewerbe	Handel, Verkehr, Gastgewerbe	Unternehmensdienstleister	Öffentliche und private Dienstleister
<b>IHK-Gremium</b>	424	23.340	12.473	5.683	12.892
<b>Oberbayern</b>	6.262	456.936	388.154	442.689	399.094
<b>Bayern</b>	23.433	1.579.999	1.014.238	867.906	1.082.043

\* zum 30.06. des Jahres

## Sozialversicherungspflichtig Beschäftigte je 1000 Einwohner\*

	2005	2009	2010	2005 / 2010 in %	2009 / 2010 in %
<b>IHK-Gremium</b>	302	317	321	6,3	1,3
<b>Oberbayern</b>	372	386	388	4,3	0,5
<b>Bayern</b>	342	360	364	6,4	1,1

\* jeweils zum 30.06. des Jahres

Quelle: Bayerisches Landesamt für Statistik und Datenverarbeitung

Industrie- und Handelskammer für München und Oberbayern

Postanschrift: 80323 München | Hausanschrift: Balanstraße 55-59, 81541 München

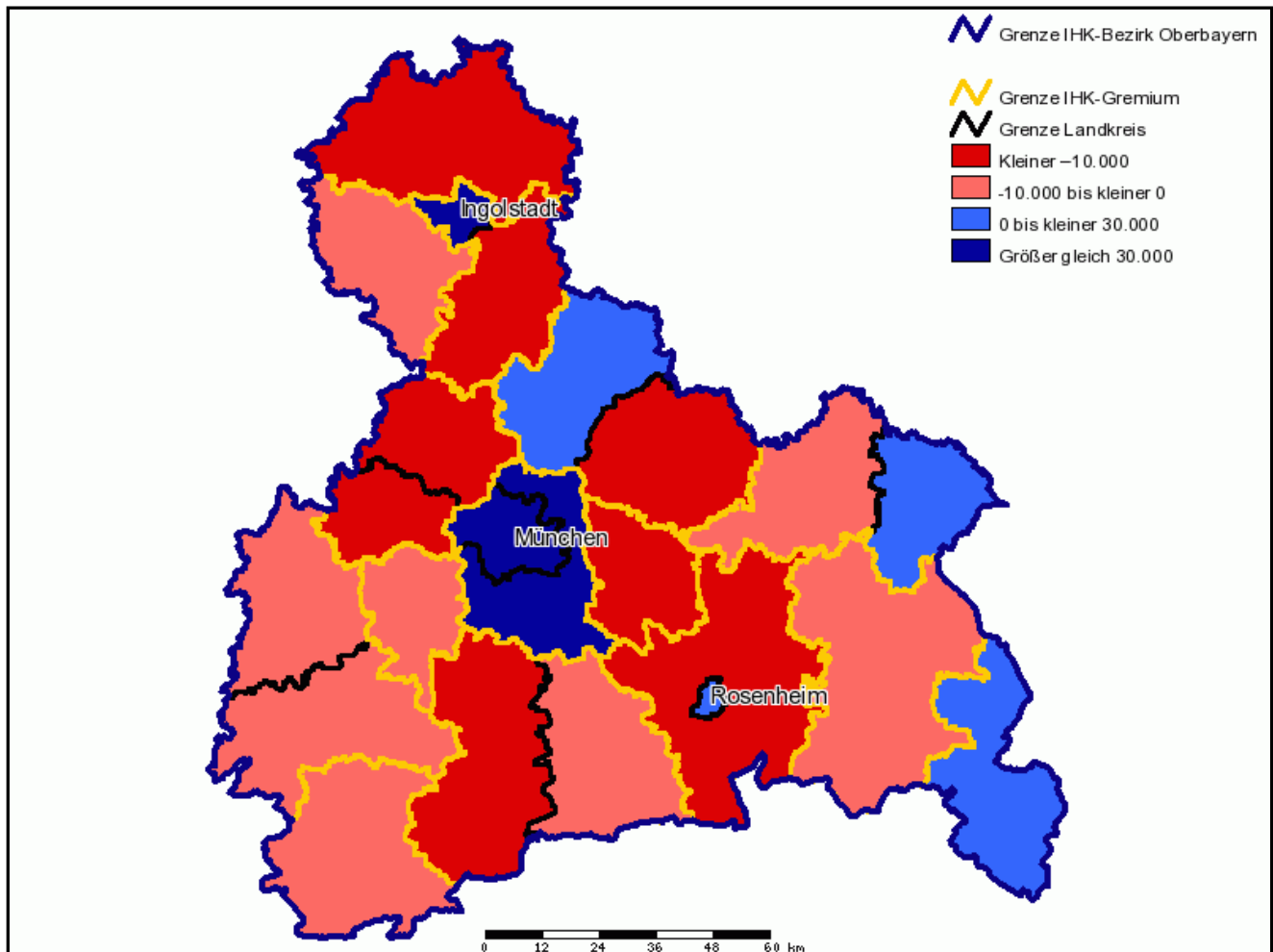
Tel. 089 5116-0 | Fax 089 5116-1306 | E-Mail: [ihkmail@muenchen.ihk.de](mailto:ihkmail@muenchen.ihk.de) | Internet: [www.muenchen.ihk.de](http://www.muenchen.ihk.de)

## Pendlersaldo\*

	2005	2009	2010
IHK-Gremium	-2.048	-2.097	-2.181
Oberbayern	114.377	119.491	119.760
Bayern	63.827	63.596	59.763

\* jeweils zum 30.06. des Jahres

## Pendlersaldo 2010



Quelle: Bayerisches Landesamt für Statistik und Datenverarbeitung

Industrie- und Handelskammer für München und Oberbayern

Postanschrift: 80323 München | Hausanschrift: Balanstraße 55-59, 81541 München

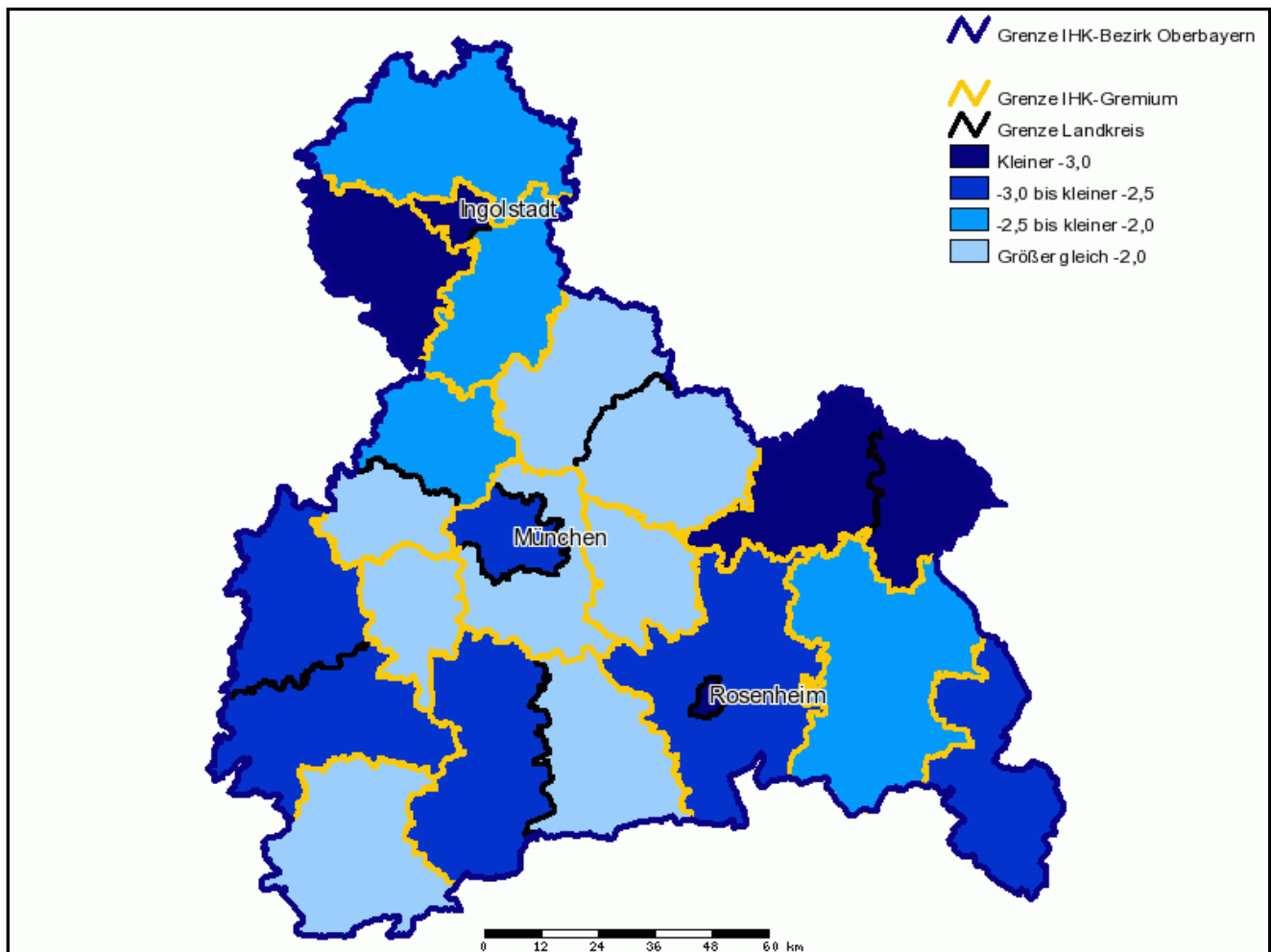
Tel. 089 5116-0 | Fax 089 5116-1306 | E-Mail: [ihkmail@muenchen.ihk.de](mailto:ihkmail@muenchen.ihk.de) | Internet: [www.muenchen.ihk.de](http://www.muenchen.ihk.de)

## Arbeitslosenquote\*

	2005	2009	2010	2005 / 2010 in Prozentpunkten	2009 / 2010 in Prozentpunkten
Lkr. Traunstein	6,0	4,1	3,6	-2,4	-0,5
<b>Oberbayern</b>	6,1	3,9	4,1	-2,0	0,2
<b>Bayern</b>	7,8	4,8	4,5	-3,3	-0,3

\* Jahresdurchschnitt

## Entwicklung der Arbeitslosenquote 2005/2010 in Prozentpunkten



Quelle: Agentur für Arbeit

Industrie- und Handelskammer für München und Oberbayern

Postanschrift: 80323 München | Hausanschrift: Balanstraße 55-59, 81541 München

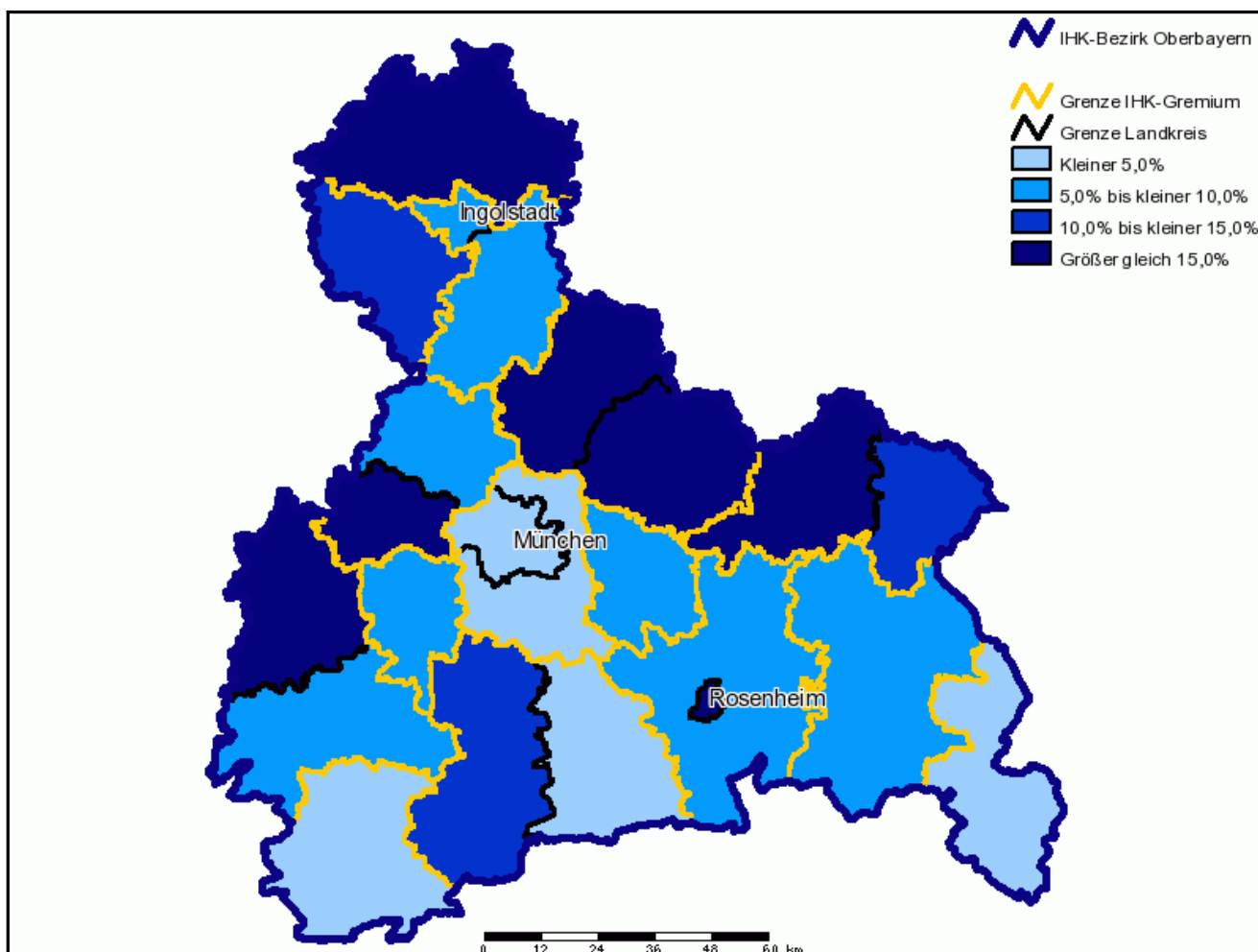
Tel. 089 5116-0 | Fax 089 5116-1306 | E-Mail: [ihkmail@muenchen.ihk.de](mailto:ihkmail@muenchen.ihk.de) | Internet: [www.muenchen.ihk.de](http://www.muenchen.ihk.de)

## IHK-Auszubildende\*

	2005			2009			2010		
	Gewerbl. Bereich	Kaufm. Bereich	Gesamt	Gewerbl. Bereich	Kaufm. Bereich	Gesamt	Gewerbl. Bereich	Kaufm. Bereich	Gesamt
<b>IHK-Gremium</b>	624	1.108	1.732	766	1.168	1.934	752	1.119	1.871
<b>Oberbayern</b>	13.268	28.424	41.692	14.599	30.741	45.340	14.546	30.125	44.671

\* jeweils zum 31.12. des Jahres

## Entwicklung der IHK-Auszubildenden gesamt 2005/2010



Quelle: IHK für München und Oberbayern

Industrie- und Handelskammer für München und Oberbayern

Postanschrift: 80323 München | Hausanschrift: Balanstraße 55-59, 81541 München

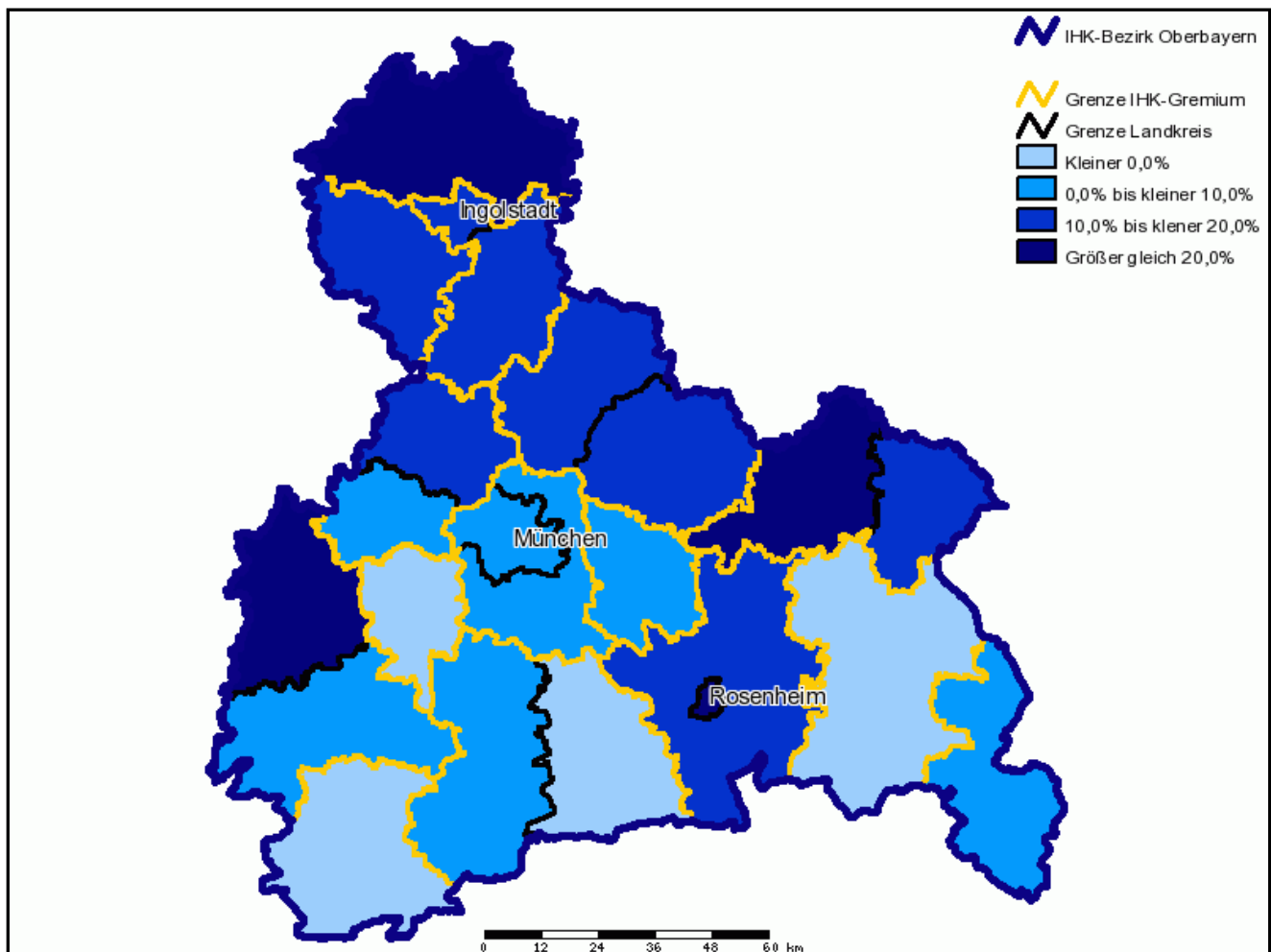
Tel. 089 5116-0 | Fax 089 5116-1306 | E-Mail: [ihkmail@muenchen.ihk.de](mailto:ihkmail@muenchen.ihk.de) | Internet: [www.muenchen.ihk.de](http://www.muenchen.ihk.de)

## Neu abgeschlossene Ausbildungsverträge\*

	2005			2009			2010		
	Gewerbl. Bereich	Kaufm. Bereich	Gesamt	Gewerbl. Bereich	Kaufm. Bereich	Gesamt	Gewerbl. Bereich	Kaufm. Bereich	Gesamt
<b>IHK-Gremium</b>	190	500	690	219	465	684	203	451	654
<b>Oberbayern</b>	4.201	11.617	15.818	4.513	12.034	16.547	4.499	12.712	17.211

\* jeweils zum 31.12. des Jahres

## Entwicklung der neu abgeschlossenen Ausbildungsverträge gesamt 2005/2010



Quelle: IHK für München und Oberbayern

Industrie- und Handelskammer für München und Oberbayern

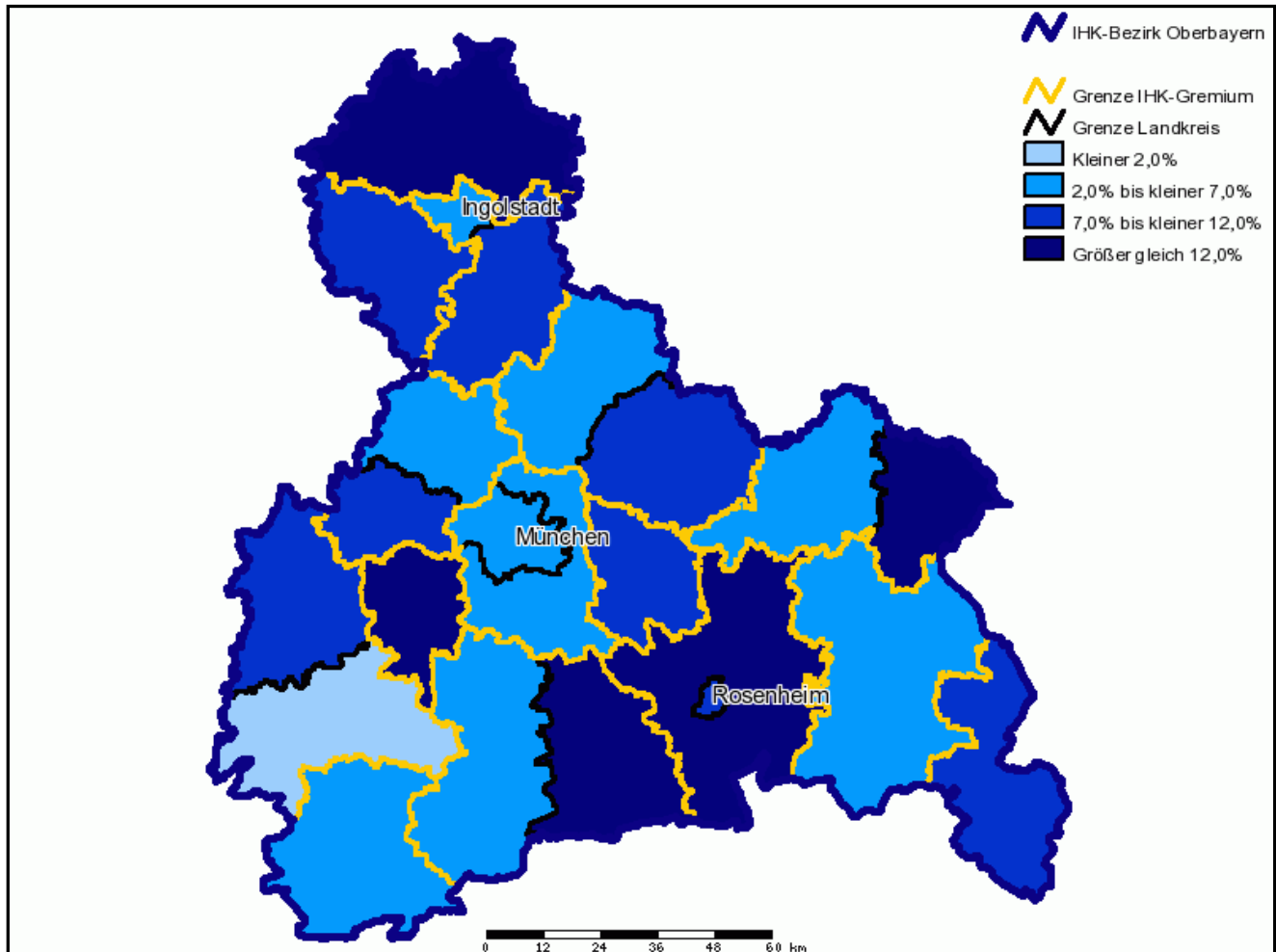
Postanschrift: 80323 München | Hausanschrift: Balanstraße 55-59, 81541 München

Tel. 089 5116-0 | Fax 089 5116-1306 | E-Mail: [ihkmail@muenchen.ihk.de](mailto:ihkmail@muenchen.ihk.de) | Internet: [www.muenchen.ihk.de](http://www.muenchen.ihk.de)

## Bruttowertschöpfung in Mio. €

	2004	2008	2009	2004 / 2009 in %	2008 / 2009 in %
IHK-Gremium	4.094	4.667	4.368	6,7	-6,4
Oberbayern	146.980	164.734	157.066	6,9	-4,7
Bayern	354.465	399.087	378.489	6,8	-5,2

## Entwicklung der Bruttowertschöpfung 2004/2009



Quelle: Bayerisches Landesamt für Statistik und Datenverarbeitung

Industrie- und Handelskammer für München und Oberbayern

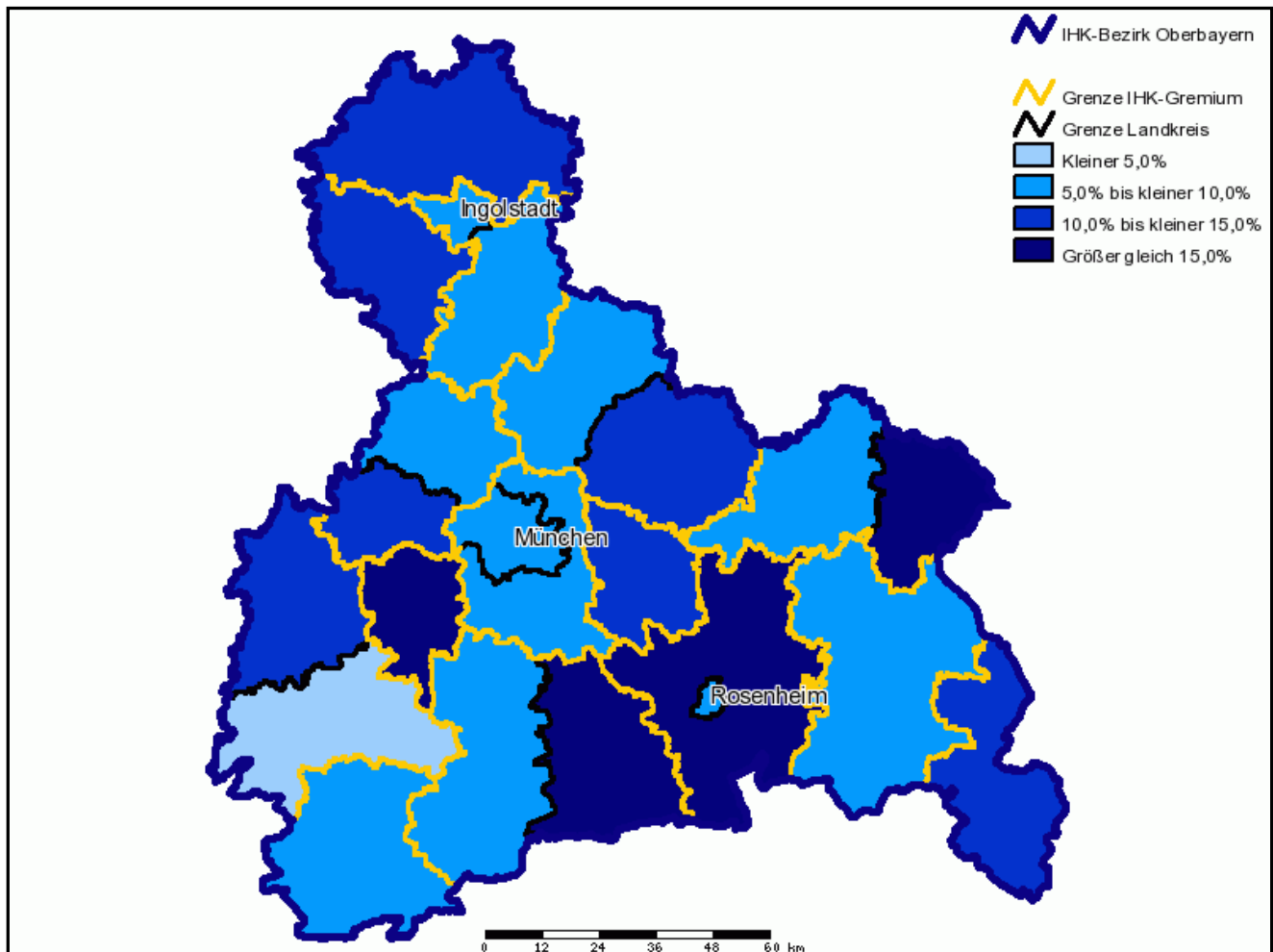
Postanschrift: 80323 München | Hausanschrift: Balanstraße 55-59, 81541 München

Tel. 089 5116-0 | Fax 089 5116-1306 | E-Mail: [ihkmail@muenchen.ihk.de](mailto:ihkmail@muenchen.ihk.de) | Internet: [www.muenchen.ihk.de](http://www.muenchen.ihk.de)

## Bruttoinlandsprodukt zu Marktpreisen in Mio. €

	2004	2008	2009	2004 / 2009 in %	2008 / 2009 in %
IHK-Gremium	4.529	5.201	4.891	8,0	-6,0
Oberbayern	162.613	183.608	175.885	8,2	-4,2
Bayern	392.165	444.812	423.840	8,1	-4,7

## Entwicklung des Bruttoinlandsproduktes zu Marktpreisen 2004/2009



Quelle: Bayerisches Landesamt für Statistik und Datenverarbeitung

Industrie- und Handelskammer für München und Oberbayern

Postanschrift: 80323 München | Hausanschrift: Balanstraße 55-59, 81541 München

Tel. 089 5116-0 | Fax 089 5116-1306 | E-Mail: [ihkmail@muenchen.ihk.de](mailto:ihkmail@muenchen.ihk.de) | Internet: [www.muenchen.ihk.de](http://www.muenchen.ihk.de)

## Kaufkraft in Mio. €

	2006	2010	2011	2006 / 2011 in %	2010 / 2011 in %
IHK-Gremium	3.022	3.246	3.337	10,4	2,8
Oberbayern	88.751	100.088	104.552	17,8	4,5
Bayern	234.483	256.718	266.793	13,8	3,9

## Kaufkraftindex je Einwohner (Deutschland = 100,0)

	2006	2010	2011	2006 / 2011 in %	2010 / 2011 in %
IHK-Gremium	100,6	100,7	99,4	-1,2	-1,3
Oberbayern	119,5	122,1	122,2	2,3	0,1
Bayern	106,9	108,5	108,3	1,3	-0,2

Quelle: GfK Geomarketing GmbH

Industrie- und Handelskammer für München und Oberbayern

Postanschrift: 80323 München | Hausanschrift: Balanstraße 55-59, 81541 München

Tel. 089 5116-0 | Fax 089 5116-1306 | E-Mail: [ihkmail@muenchen.ihk.de](mailto:ihkmail@muenchen.ihk.de) | Internet: [www.muenchen.ihk.de](http://www.muenchen.ihk.de)

## Gästeankünfte

	2005	2009	2010	2005 / 2010 in %	2009 / 2010 in %
IHK-Gremium	475.164	533.588	539.167	13,5	1,0
Oberbayern	10.270.613	11.641.051	12.822.430	24,8	10,1
Bayern	23.760.390	26.360.053	28.288.883	19,1	7,3

## Anzahl der Übernachtungen

	2005	2009	2010	2005 / 2010 in %	2009 / 2010 in %
IHK-Gremium	2.501.493	2.648.555	2.604.192	4,1	-1,7
Oberbayern	27.614.563	29.961.352	31.779.123	15,1	6,1
Bayern	70.458.928	75.195.190	77.876.550	10,5	3,6

## Durchschnittliche Aufenthaltsdauer in Tagen

	2005	2009	2010	2005 / 2010 in %	2009 / 2010 in %
IHK-Gremium	5,3	5,0	4,8	-9,4	-4,0
Oberbayern	2,7	2,6	2,5	-7,4	-3,8
Bayern	3,0	2,9	2,8	-6,7	-3,4

Quelle: Bayerisches Landesamt für Statistik und Datenverarbeitung

Industrie- und Handelskammer für München und Oberbayern

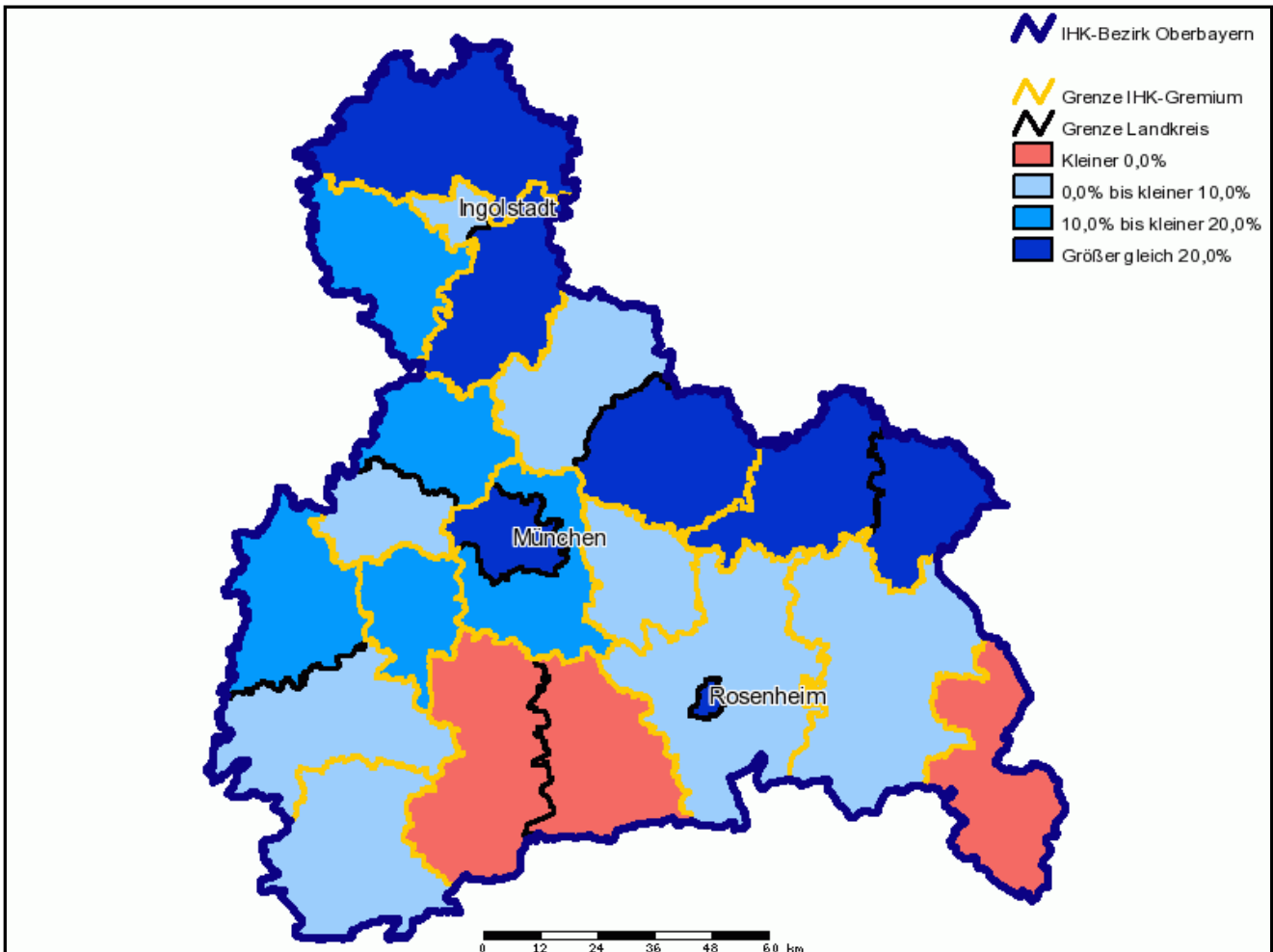
Postanschrift: 80323 München | Hausanschrift: Balanstraße 55-59, 81541 München

Tel. 089 5116-0 | Fax 089 5116-1306 | E-Mail: [ihkmail@muenchen.ihk.de](mailto:ihkmail@muenchen.ihk.de) | Internet: [www.muenchen.ihk.de](http://www.muenchen.ihk.de)

## Tourismusintensität (Übernachtungen je 100 Einwohner)

	2005	2009	2010	2005 / 2010 in %	2009 / 2010 in %
IHK-Gremium	1.464	1.552	1.527	4,3	-1,6
Oberbayern	652	692	729	11,8	5,3
Bayern	565	602	622	10,1	3,3

## Entwicklung der Tourismusintensität 2005/2010



Quelle: Bayerisches Landesamt für Statistik und Datenverarbeitung

Industrie- und Handelskammer für München und Oberbayern

Postanschrift: 80323 München | Hausanschrift: Balanstraße 55-59, 81541 München

Tel. 089 5116-0 | Fax 089 5116-1306 | E-Mail: [ihkmail@muenchen.ihk.de](mailto:ihkmail@muenchen.ihk.de) | Internet: [www.muenchen.ihk.de](http://www.muenchen.ihk.de)

## Sofort und kurzfristig verfügbare Flächen in ha\*

	2006	2010	2011	2006 / 2011 in %	2010 / 2011 in %
IHK-Gremium	73,56	67,63	67,63	-8,1	0,0
Oberbayern	1.474,73	1.342,64	1.303,69	-11,6	-2,9
Bayern	10.538,64	10.133,43	10.103,37	-4,1	-0,3

\* Stand Mai 2006, August 2010, April 2011

## Mittel- und langfristig verfügbare Flächen in ha\*

	2006	2010	2011	2006 / 2011 in %	2010 / 2011 in %
IHK-Gremium	0,37	0,37	0,37	0,0	0,0
Oberbayern	532,46	444,14	431,24	-19,0	-2,9
Bayern	1.966,97	1.999,09	1.997,96	1,6	-0,1

\* Stand Mai 2006, August 2010, April 2011

## Gewerbeflächenpotential in ha\*

	2006	2010	2011	2006 / 2011 in %	2010 / 2011 in %
IHK-Gremium	73,93	68,00	68,00	-8,0	0,0
Oberbayern	2.007,19	1.786,78	1.734,93	-13,6	-2,9
Bayern	12.505,61	12.132,52	12.101,33	-3,2	-0,3

\* Stand Mai 2006, August 2010, April 2011