

Strukturdaten des IHK-Gremiums

Starnberg

Stand Mai 2012



Das IHK-Gremium Starnberg

Vorsitzender

Martin W. Eickelschulte
Mitglied des Vorstands
Eickelschulte Aktiengesellschaft
Petersbrunner Str. 8
82319 Starnberg

Tel. 08151/77040
Fax 08151/770444

E-Mail: m.eickelschulte@eickelschulte.de



Stellvertretende Vorsitzende

Ingo Schwarz
Geschäftsführer
Schwarzpunkt Kunststoffverarbeitung GmbH Schwarzpunkt
Schwarz GmbH & Co
Carl-Benz-Str. 18
82205 Gilching

Referent/-in

N.N.

Das IHK-Gremium im Internet:

www.muenchen.ihk.de/starnberg

Mitglieder

WAHLGRUPPE A (INDUSTRIE)

Dipl.-Ing. Carl F. **BAASEL**, A & L Automation & Lasertechnik GmbH, 82319 Starnberg; Dipl.-Ing. Manfred **HEEG**, L-3 Communications Magnet-Motor GmbH, 82319 Starnberg; Dipl.-Ing. Christoph **RÖSCH**, Idee + Funktion GmbH Ideenrealisierung Design, 82229 Seefeld; Barbara **SCHEITZ**, Andechser Molkerei Scheitz GmbH, 82346 Andechs; Ingo **SCHWARZ**, Schwarzpunkt Kunststoffverarbeitung GmbH Schwarzpunkt Schwarz GmbH & Co, 82205 Gilching

WAHLGRUPPE B (GROSS- UND EINZELHANDEL, HANDELSVERMITTLUNG)

Anton Augustin **BAUER**, Autohaus Bauer GmbH, 82343 Pöcking; Dipl.-Ing. Anton **DREHER**, Rambeck-Bootsvertrieb und Yachthafen GmbH, 82319 Starnberg; Dipl.-Betriebsw. (FH) Manfred **HERZ**, Herz GmbH, 82205 Gilching; Thomas Michael **HUTTIG**, Fotostudio, 82319 Starnberg; Gerd **ZANKER**, Elektro Saegmüller GmbH, 82319 Starnberg

WAHLGRUPPE C (SONSTIGE DIENSTLEISTUNGSGEWERBE)

Josef **BITTSCHIEDT**, Kreissparkasse München Starnberg Ebersberg, 80336 München; Alexander **CZETSCH**, Technosan Umwelt GmbH, 82152 Krailling; Martin W. **EICKELSCHULTE**, Eickelschulte Aktiengesellschaft, 82319 Starnberg; Birgit **GEHR**, BLUES Bayuwarische Logistik Umwelt und Entsorgungs Systeme GmbH, 82319 Starnberg; Dipl.-Soz.Päd. (FH) Carl-Herbert **HECKER**, Limelight Veranstaltungstechnik GmbH, 82205 Gilching; Andreas **KAPPHAN**, Die UnternehmerPartner GmbH, 82340 Feldafing; Stefan **KLEIN**, Ehret & Klein GmbH, 82319 Starnberg; Myriam Isabella **KRALL**, 82205 Gilching; Dipl.-Wipäd. Michael **LANG**, Starnberger Reise Aktiengesellschaft, 82319 Starnberg; Michael **PADBERG**, PTC Telecom GmbH, 82237 Wörthsee; Dipl.-Ing. Thorsten **RUDOLPH**, Anwendungszentrum GmbH Oberpfaffenhofen, 82205 Gilching; Robert **SCHINDLBECK**, Privatlinik Dr. Robert Schindlbeck Verwaltungsgesellschaft mit beschränkter Haftung Privatlinik Dr. Robert Schindlbeck GmbH & Co. KG, 82211 Herrsching a. Ammersee; Wolfgang **SCHNEIDER**, Raiffeisenbank Gilching eG, 82205 Gilching; Thomas **VOGL**, Volksbank Raiffeisenbank Starnberg-Herrsching-Landsberg eG, 82319 Starnberg

Industrie- und Handelskammer für München und Oberbayern

Postanschrift: 80323 München | Hausanschrift: Balanstraße 55-59, 81541 München

Tel. 089 5116-0 | Fax 089 5116-1306 | E-Mail: ihkmail@muenchen.ihk.de | Internet: www.muenchen.ihk.de

IHK-Unternehmen 2010 nach Wirtschaftsabschnitten*

	Land- und Forstwirtschaft			Produzierendes Gewerbe			Großhandel		
	HR**	KGT***	Gesamt	HR**	KGT***	Gesamt	HR**	KGT***	Gesamt
IHK-Gremium	4	43	47	385	483	868	297	255	552
Oberbayern	130	1.536	1.666	10.130	24.317	34.447	7.345	7.788	15.133

	Handelsvermittlung, Kfz-Handel			Einzelhandel			Verkehr und Lagerei		
	HR**	KGT***	Gesamt	HR**	KGT***	Gesamt	HR**	KGT***	Gesamt
IHK-Gremium	149	777	926	244	1.582	1.826	48	243	291
Oberbayern	3.501	22.086	25.587	6.424	42.604	49.028	2.574	11.074	13.648

	Kreditinstitute/ Vermittlung			Versicherungen/ Vermittlung			Hotel- und Gaststättengewerbe		
	HR**	KGT***	Gesamt	HR**	KGT***	Gesamt	HR**	KGT***	Gesamt
IHK-Gremium	71	135	206	32	336	368	65	357	422
Oberbayern	1.591	2.857	4.448	1.109	10.496	11.605	2.429	14.955	17.384

	Sonst. Dienstleistungen			Gesamt		
	HR**	KGT***	Gesamt	HR**	KGT***	Gesamt
IHK-Gremium	2.585	5.078	7.663	3.880	9.289	13.169
Oberbayern	55.784	119.462	175.246	91.017	257.175	348.192

* zum 31.12. des Jahres

** im Handelregister eingetragen

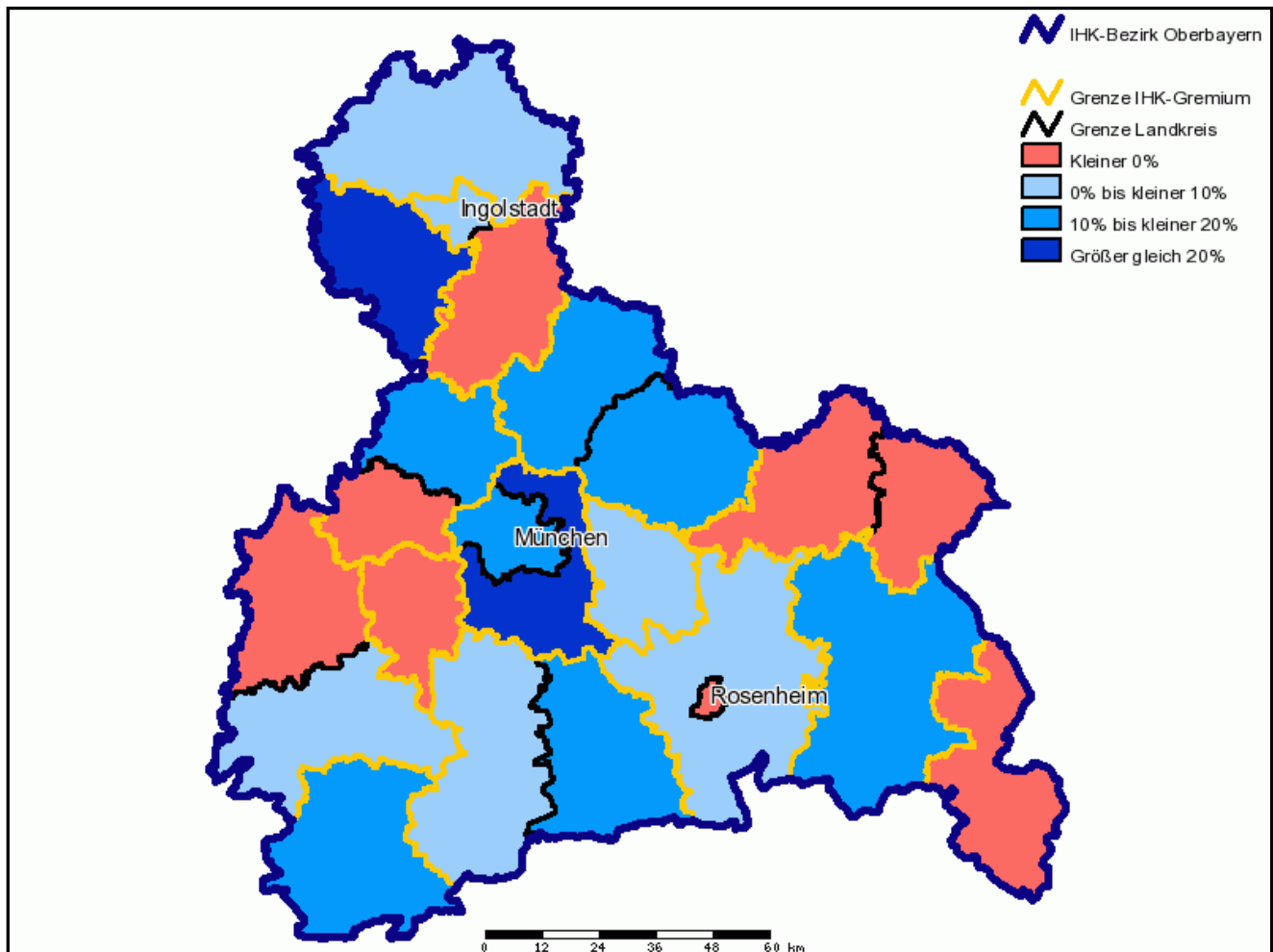
*** Kleingewerbetreibende

Quelle: IHK für München und Oberbayern

Gewerbeanmeldungen

	2005	2009	2010	2005 / 2010 in %	2009 / 2010 in %
IHK-Gremium	2.051	2.051	2.022	-1,4	-1,4
Oberbayern	57.958	62.672	63.844	10,2	1,9
Bayern	149.257	150.666	150.264	0,7	-0,3

Entwicklung der Gewerbeanmeldungen 2005/2010



Quelle: Bayerisches Landesamt für Statistik und Datenverarbeitung

Industrie- und Handelskammer für München und Oberbayern

Postanschrift: 80323 München | Hausanschrift: Balanstraße 55-59, 81541 München

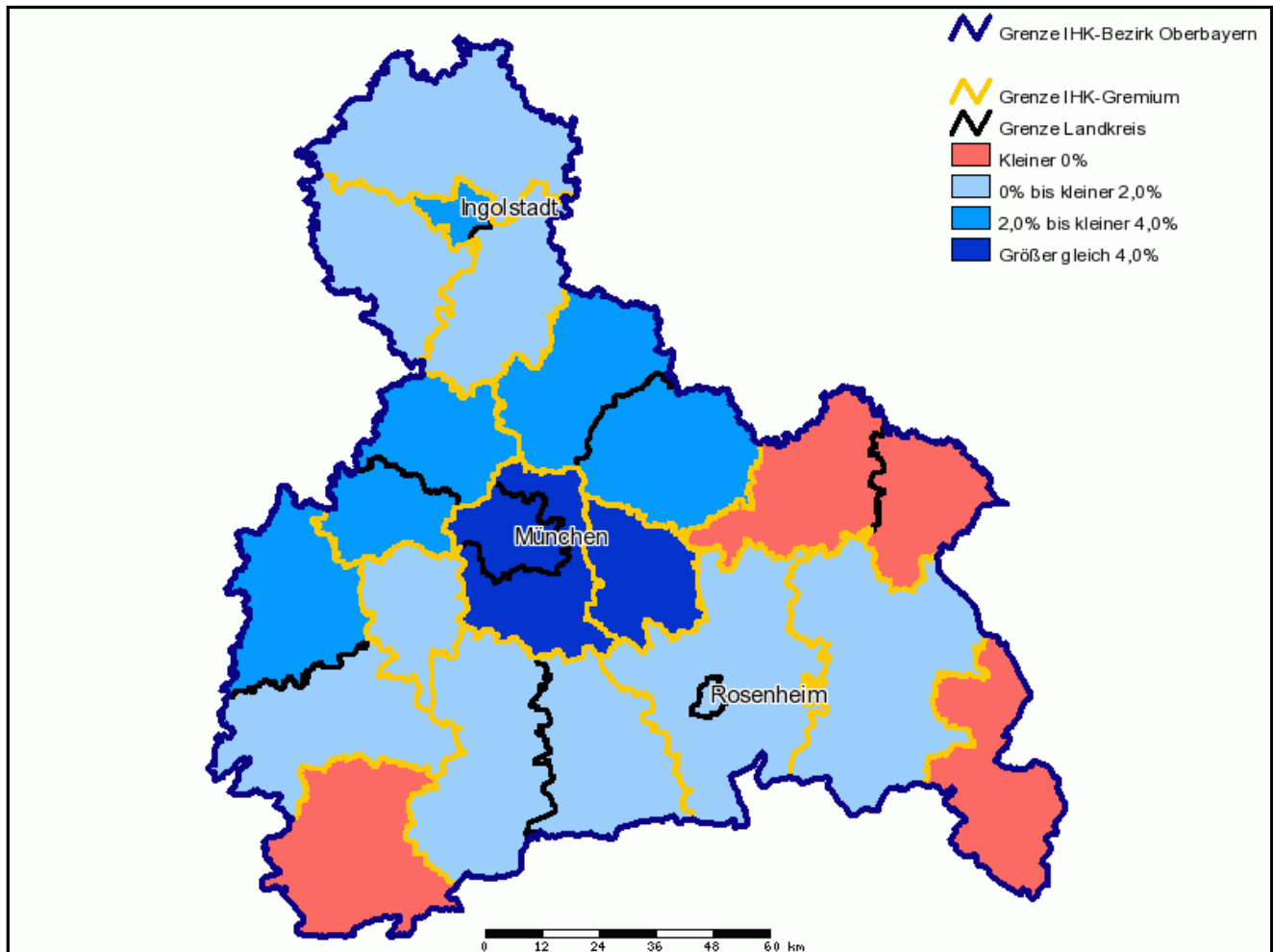
Tel. 089 5116-0 | Fax 089 5116-1306 | E-Mail: ihkmail@muenchen.ihk.de | Internet: www.muenchen.ihk.de

Einwohnerzahl*

	2005	2009	2010	2005 / 2010 in %	2009 / 2010 in %
IHK-Gremium	128.628	129.799	130.101	1,1	0,2
Oberbayern	4.223.678	4.326.559	4.361.715	3,3	0,8
Bayern	12.456.958	12.497.082	12.519.130	0,5	0,2

* jeweils zum 30.06. des Jahres

Entwicklung der Einwohnerzahl 2005/2010



Quelle: Bayerisches Landesamt für Statistik und Datenverarbeitung

Industrie- und Handelskammer für München und Oberbayern

Postanschrift: 80323 München | Hausanschrift: Balanstraße 55-59, 81541 München

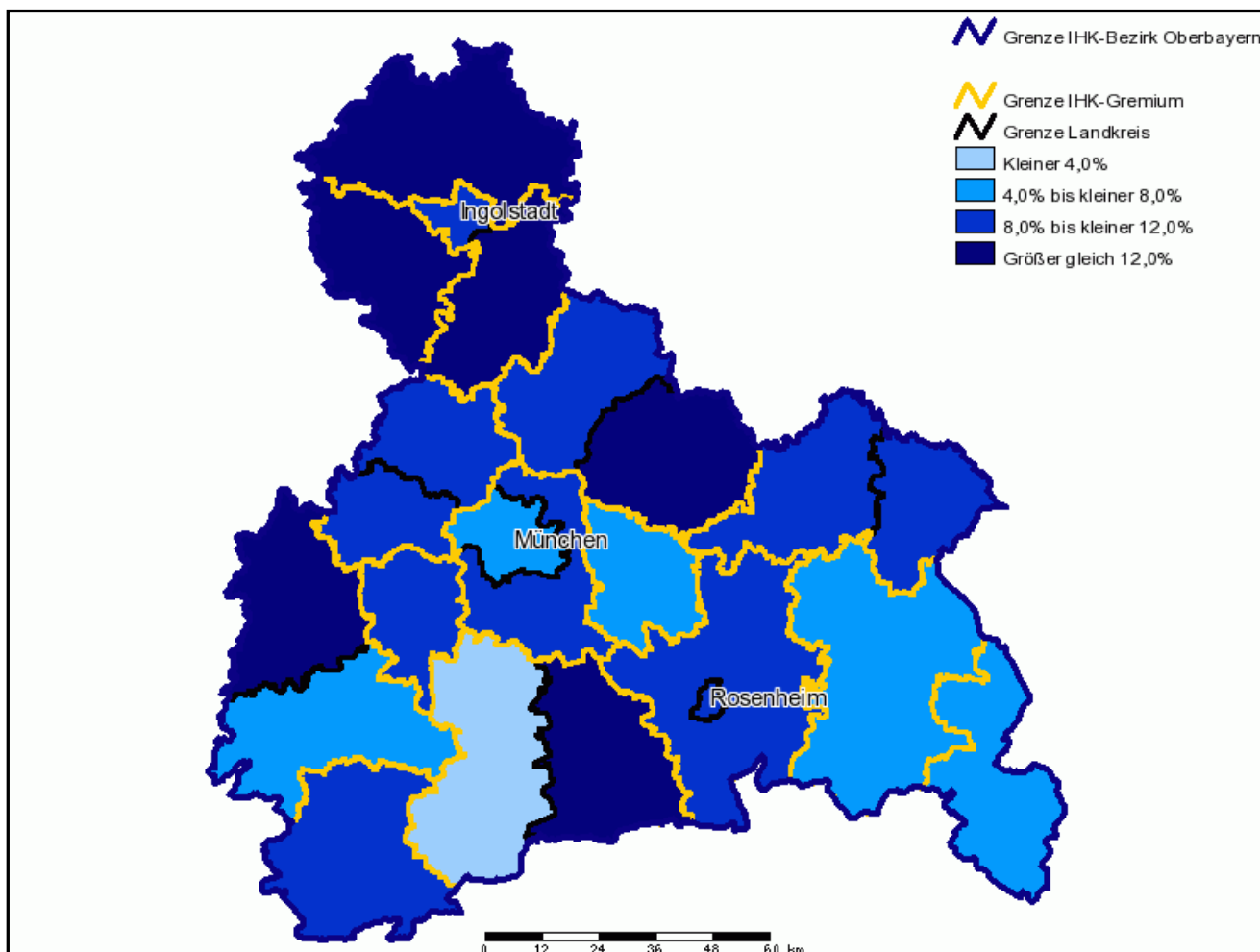
Tel. 089 5116-0 | Fax 089 5116-1306 | E-Mail: ihkmail@muenchen.ihk.de | Internet: www.muenchen.ihk.de

Sozialversicherungspflichtig Beschäftigte*

	2005	2009	2010	2005 / 2010 in %	2009 / 2010 in %
IHK-Gremium	35.051	38.803	39.142	11,7	0,9
Oberbayern	1.575.083	1.672.532	1.693.238	7,5	1,2
Bayern	4.270.848	4.505.412	4.567.987	7,0	1,4

* jeweils zum 30.06. des Jahres

Entwicklung der sozialversicherungspflichtig Beschäftigten 2005/2010



Quelle: Bayerisches Landesamt für Statistik und Datenverarbeitung

Industrie- und Handelskammer für München und Oberbayern

Postanschrift: 80323 München | Hausanschrift: Balanstraße 55-59, 81541 München

Tel. 089 5116-0 | Fax 089 5116-1306 | E-Mail: ihkmail@muenchen.ihk.de | Internet: www.muenchen.ihk.de

Sozialversicherungspflichtig Beschäftigte 2010 nach Wirtschaftsabschnitten*

	Land- und Forstwirtschaft, Fischerei	Produzierendes Gewerbe	Handel, Verkehr, Gastgewerbe	Unternehmensdienstleister	Öffentliche und private Dienstleister
IHK-Gremium	200	11.279	8.131	8.785	10.743
Oberbayern	6.262	456.936	388.154	442.689	399.094
Bayern	23.433	1.579.999	1.014.238	867.906	1.082.043

* zum 30.06. des Jahres

Sozialversicherungspflichtig Beschäftigte je 1000 Einwohner*

	2005	2009	2010	2005 / 2010 in %	2009 / 2010 in %
IHK-Gremium	272	298	300	10,3	0,7
Oberbayern	372	386	388	4,3	0,5
Bayern	342	360	364	6,4	1,1

* jeweils zum 30.06. des Jahres

Quelle: Bayerisches Landesamt für Statistik und Datenverarbeitung

Industrie- und Handelskammer für München und Oberbayern

Postanschrift: 80323 München | Hausanschrift: Balanstraße 55-59, 81541 München

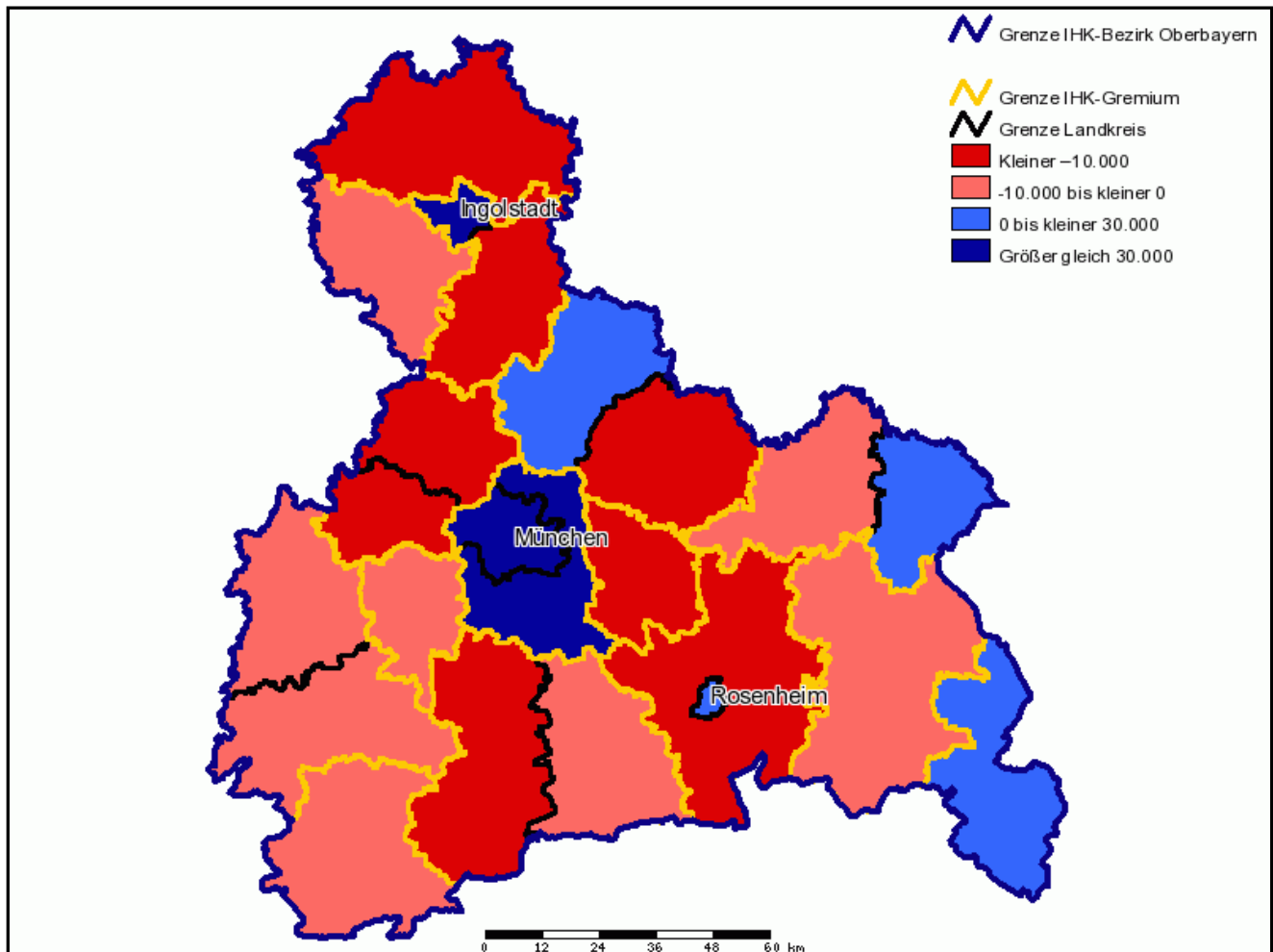
Tel. 089 5116-0 | Fax 089 5116-1306 | E-Mail: ihkmail@muenchen.ihk.de | Internet: www.muenchen.ihk.de

Pendlersaldo*

	2005	2009	2010
IHK-Gremium	-3.108	-572	-567
Oberbayern	114.377	119.491	119.760
Bayern	63.827	63.596	59.763

* jeweils zum 30.06. des Jahres

Pendlersaldo 2010



Quelle: Bayerisches Landesamt für Statistik und Datenverarbeitung

Industrie- und Handelskammer für München und Oberbayern

Postanschrift: 80323 München | Hausanschrift: Balanstraße 55-59, 81541 München

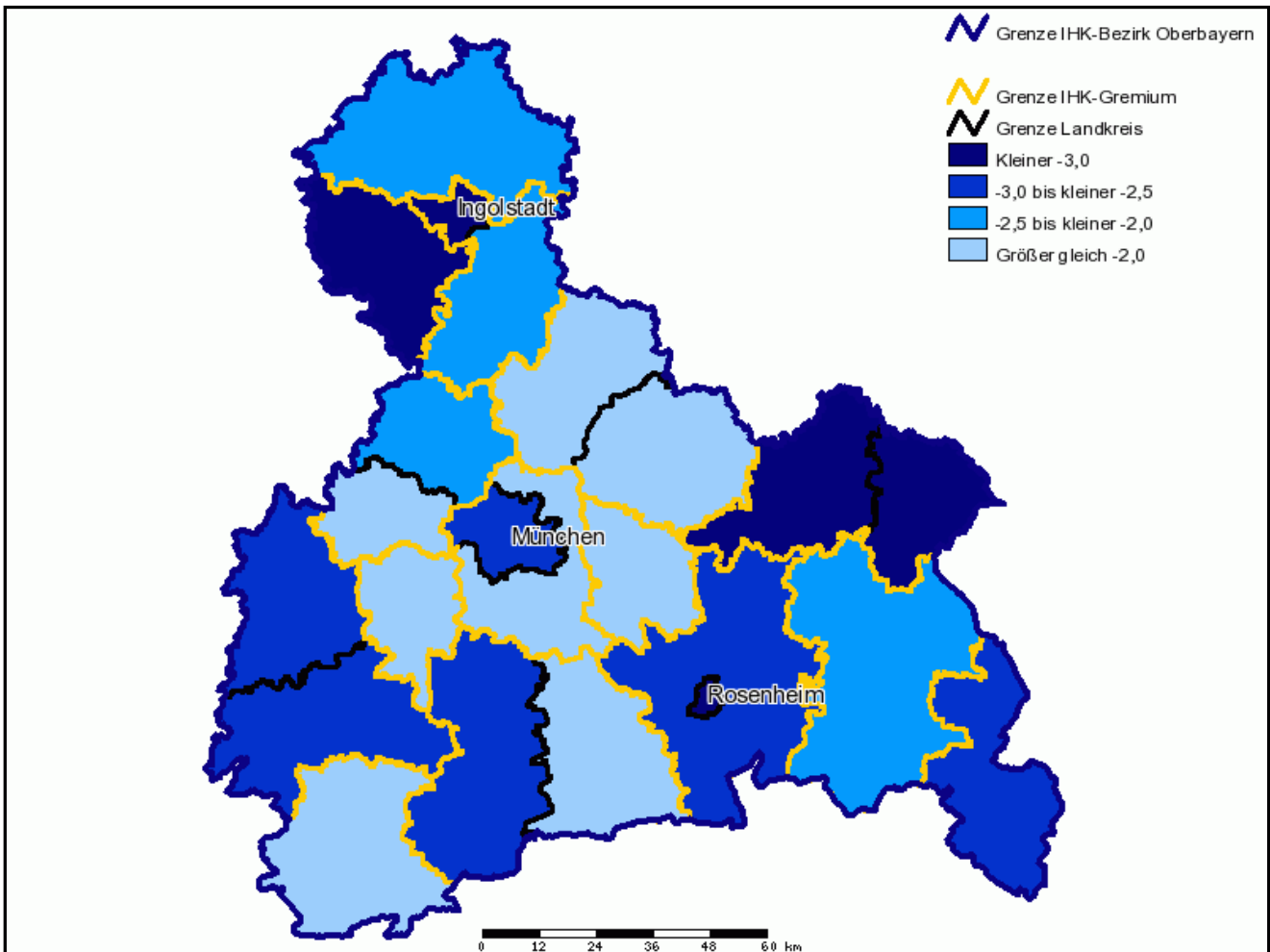
Tel. 089 5116-0 | Fax 089 5116-1306 | E-Mail: ihkmail@muenchen.ihk.de | Internet: www.muenchen.ihk.de

Arbeitslosenquote*

	2005	2009	2010	2005 / 2010 in Prozentpunkten	2009 / 2010 in Prozentpunkten
Lkr. Starnberg	4,6	3,2	3,1	-1,5	-0,1
Oberbayern	6,1	3,9	4,1	-2,0	0,2
Bayern	7,8	4,8	4,5	-3,3	-0,3

* Jahresdurchschnitt

Entwicklung der Arbeitslosenquote 2005/2010 in Prozentpunkten



Quelle: Agentur für Arbeit

Industrie- und Handelskammer für München und Oberbayern

Postanschrift: 80323 München | Hausanschrift: Balanstraße 55-59, 81541 München

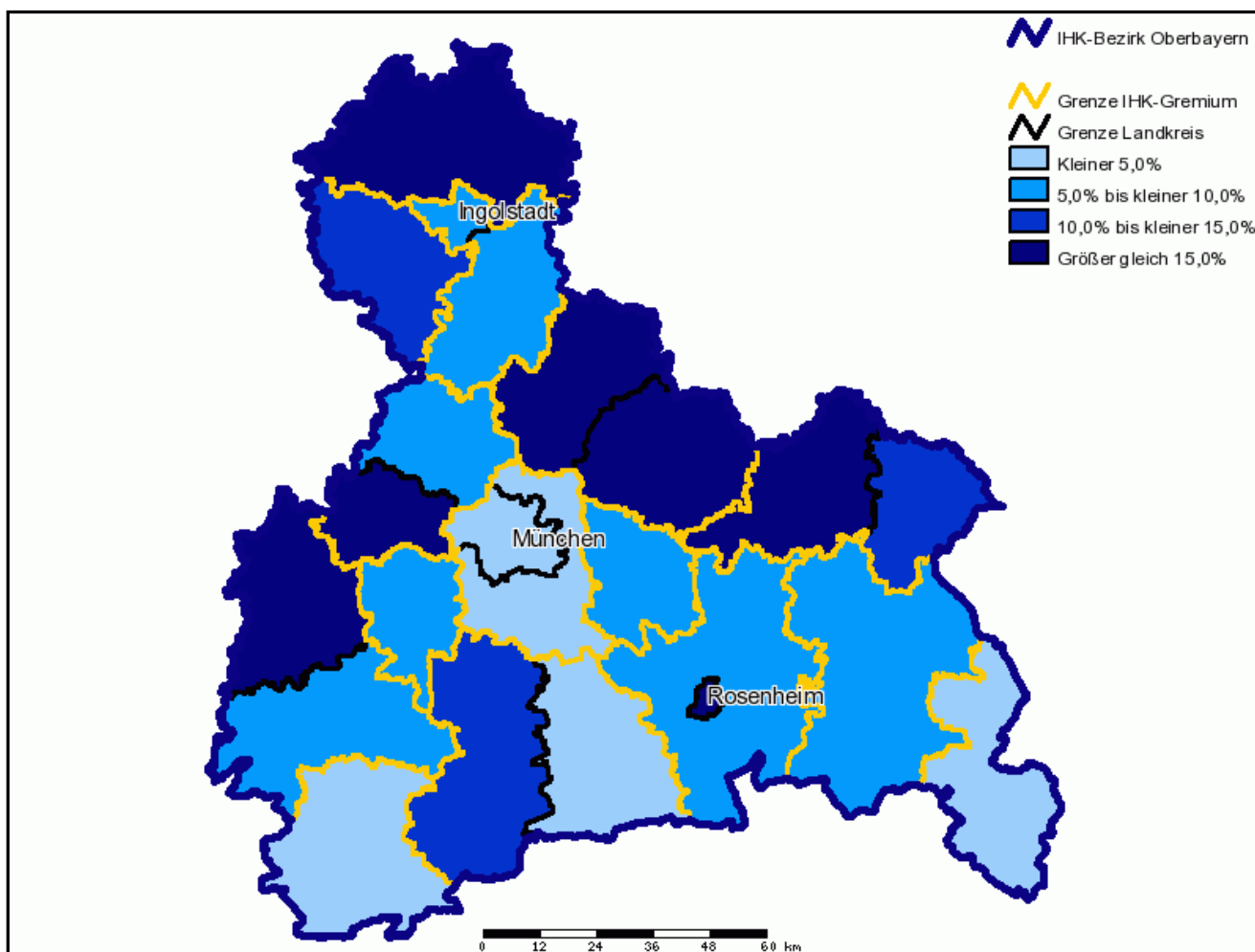
Tel. 089 5116-0 | Fax 089 5116-1306 | E-Mail: ihkmail@muenchen.ihk.de | Internet: www.muenchen.ihk.de

IHK-Auszubildende*

	2005			2009			2010		
	Gewerbl. Bereich	Kaufm. Bereich	Gesamt	Gewerbl. Bereich	Kaufm. Bereich	Gesamt	Gewerbl. Bereich	Kaufm. Bereich	Gesamt
IHK-Gremium	194	528	722	261	589	850	228	550	778
Oberbayern	13.268	28.424	41.692	14.599	30.741	45.340	14.546	30.125	44.671

* jeweils zum 31.12. des Jahres

Entwicklung der IHK-Auszubildenden gesamt 2005/2010



Quelle: IHK für München und Oberbayern

Industrie- und Handelskammer für München und Oberbayern

Postanschrift: 80323 München | Hausanschrift: Balanstraße 55-59, 81541 München

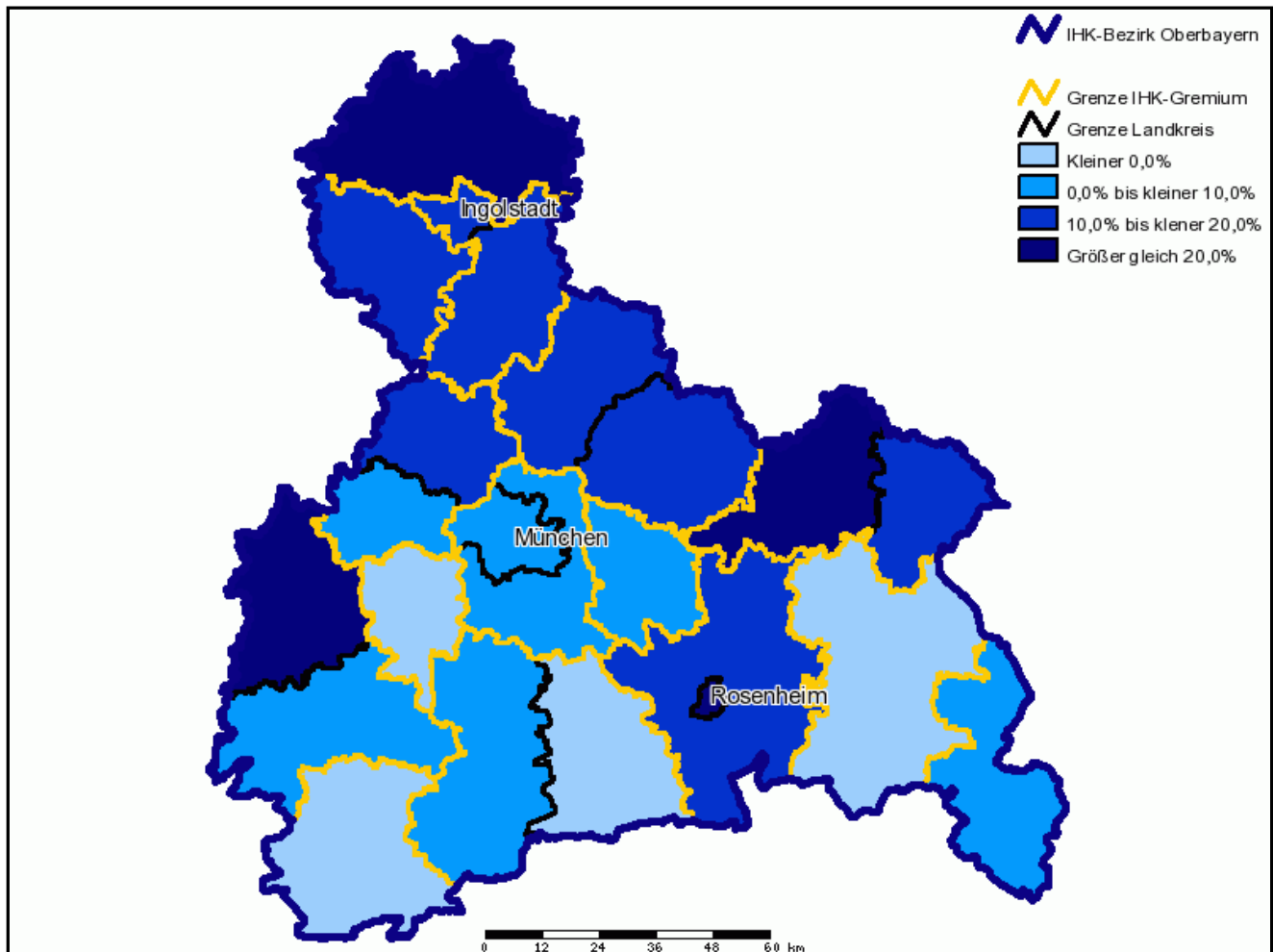
Tel. 089 5116-0 | Fax 089 5116-1306 | E-Mail: ihkmail@muenchen.ihk.de | Internet: www.muenchen.ihk.de

Neu abgeschlossene Ausbildungsverträge*

	2005			2009			2010		
	Gewerbl. Bereich	Kaufm. Bereich	Gesamt	Gewerbl. Bereich	Kaufm. Bereich	Gesamt	Gewerbl. Bereich	Kaufm. Bereich	Gesamt
IHK-Gremium	70	263	333	64	217	281	63	235	298
Oberbayern	4.201	11.617	15.818	4.513	12.034	16.547	4.499	12.712	17.211

* jeweils zum 31.12. des Jahres

Entwicklung der neu abgeschlossenen Ausbildungsverträge gesamt 2005/2010



Quelle: IHK für München und Oberbayern

Industrie- und Handelskammer für München und Oberbayern

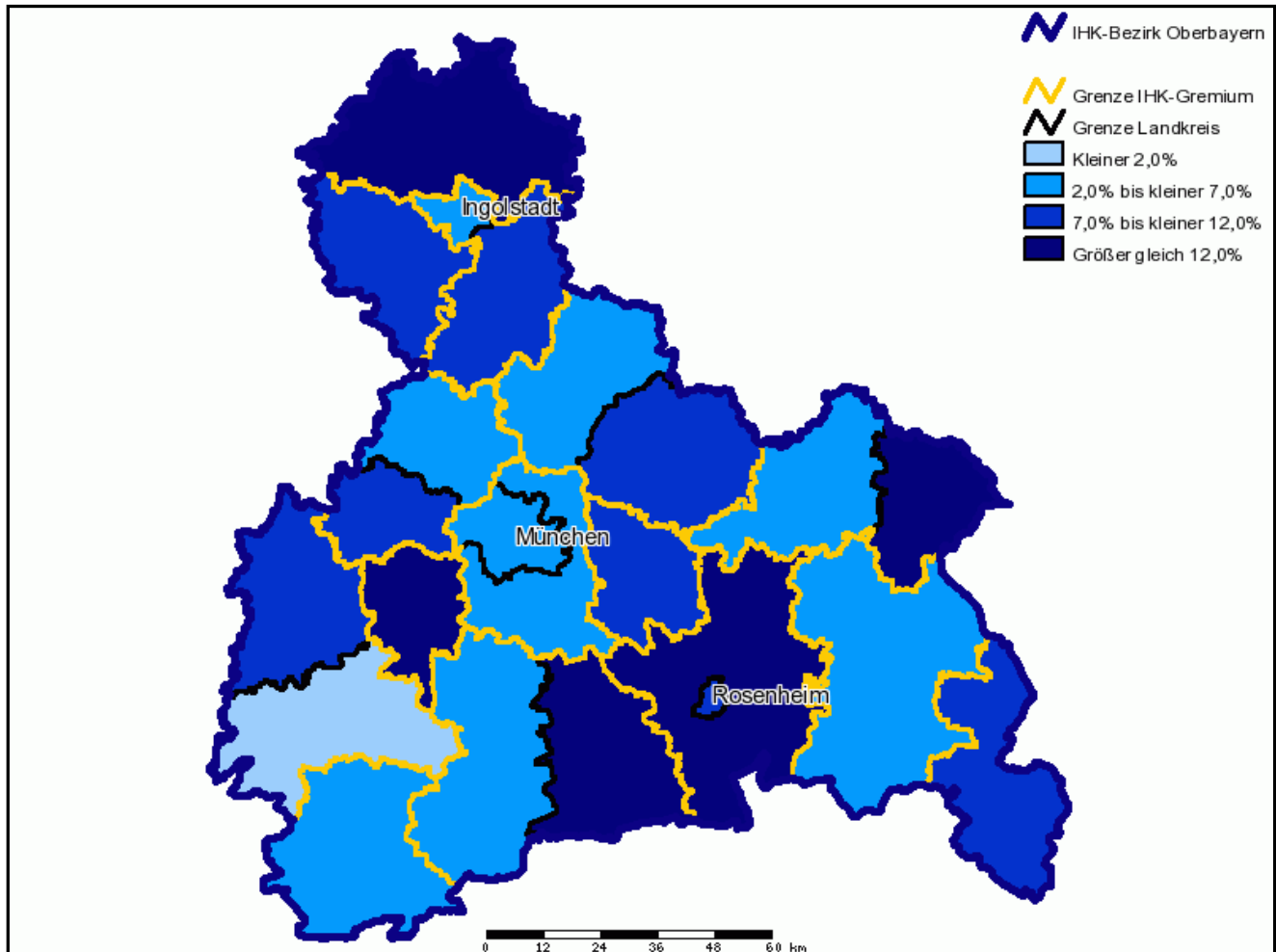
Postanschrift: 80323 München | Hausanschrift: Balanstraße 55-59, 81541 München

Tel. 089 5116-0 | Fax 089 5116-1306 | E-Mail: ihkmail@muenchen.ihk.de | Internet: www.muenchen.ihk.de

Bruttowertschöpfung in Mio. €

	2004	2008	2009	2004 / 2009 in %	2008 / 2009 in %
IHK-Gremium	3.624	4.474	4.382	20,9	-2,1
Oberbayern	146.980	164.734	157.066	6,9	-4,7
Bayern	354.465	399.087	378.489	6,8	-5,2

Entwicklung der Bruttowertschöpfung 2004/2009



Quelle: Bayerisches Landesamt für Statistik und Datenverarbeitung

Industrie- und Handelskammer für München und Oberbayern

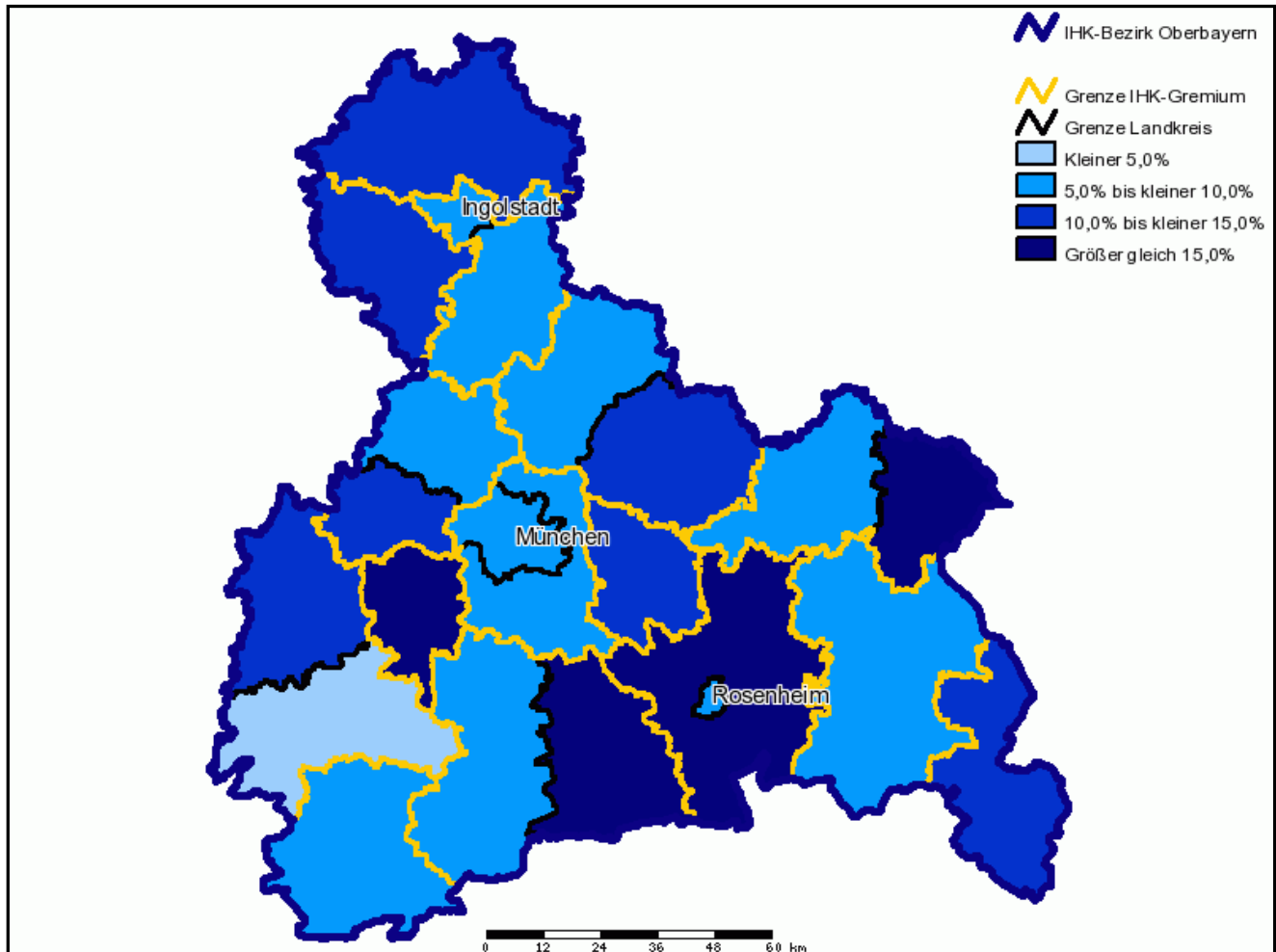
Postanschrift: 80323 München | Hausanschrift: Balanstraße 55-59, 81541 München

Tel. 089 5116-0 | Fax 089 5116-1306 | E-Mail: ihkmail@muenchen.ihk.de | Internet: www.muenchen.ihk.de

Bruttoinlandsprodukt zu Marktpreisen in Mio. €

	2004	2008	2009	2004 / 2009 in %	2008 / 2009 in %
IHK-Gremium	4.009	4.986	4.908	22,4	-1,6
Oberbayern	162.613	183.608	175.885	8,2	-4,2
Bayern	392.165	444.812	423.840	8,1	-4,7

Entwicklung des Bruttoinlandsproduktes zu Marktpreisen 2004/2009



Quelle: Bayerisches Landesamt für Statistik und Datenverarbeitung

Industrie- und Handelskammer für München und Oberbayern

Postanschrift: 80323 München | Hausanschrift: Balanstraße 55-59, 81541 München

Tel. 089 5116-0 | Fax 089 5116-1306 | E-Mail: ihkmail@muenchen.ihk.de | Internet: www.muenchen.ihk.de

Kaufkraft in Mio. €

	2006	2010	2011	2006 / 2011 in %	2010 / 2011 in %
IHK-Gremium	3.201	3.518	3.646	13,9	3,6
Oberbayern	88.751	100.088	104.552	17,8	4,5
Bayern	234.483	256.718	266.793	13,8	3,9

Kaufkraftindex je Einwohner (Deutschland = 100,0)

	2006	2010	2011	2006 / 2011 in %	2010 / 2011 in %
IHK-Gremium	141,5	143,3	142,5	0,7	-0,6
Oberbayern	119,5	122,1	122,2	2,3	0,1
Bayern	106,9	108,5	108,3	1,3	-0,2

Quelle: GfK Geomarketing GmbH

Industrie- und Handelskammer für München und Oberbayern

Postanschrift: 80323 München | Hausanschrift: Balanstraße 55-59, 81541 München

Tel. 089 5116-0 | Fax 089 5116-1306 | E-Mail: ihkmail@muenchen.ihk.de | Internet: www.muenchen.ihk.de

Gästeankünfte

	2005	2009	2010	2005 / 2010 in %	2009 / 2010 in %
IHK-Gremium	228.773	237.099	254.455	11,2	7,3
Oberbayern	10.270.613	11.641.051	12.822.430	24,8	10,1
Bayern	23.760.390	26.360.053	28.288.883	19,1	7,3

Anzahl der Übernachtungen

	2005	2009	2010	2005 / 2010 in %	2009 / 2010 in %
IHK-Gremium	561.008	616.407	639.502	14,0	3,7
Oberbayern	27.614.563	29.961.352	31.779.123	15,1	6,1
Bayern	70.458.928	75.195.190	77.876.550	10,5	3,6

Durchschnittliche Aufenthaltsdauer in Tagen

	2005	2009	2010	2005 / 2010 in %	2009 / 2010 in %
IHK-Gremium	2,5	2,6	2,5	0,0	-3,8
Oberbayern	2,7	2,6	2,5	-7,4	-3,8
Bayern	3,0	2,9	2,8	-6,7	-3,4

Quelle: Bayerisches Landesamt für Statistik und Datenverarbeitung

Industrie- und Handelskammer für München und Oberbayern

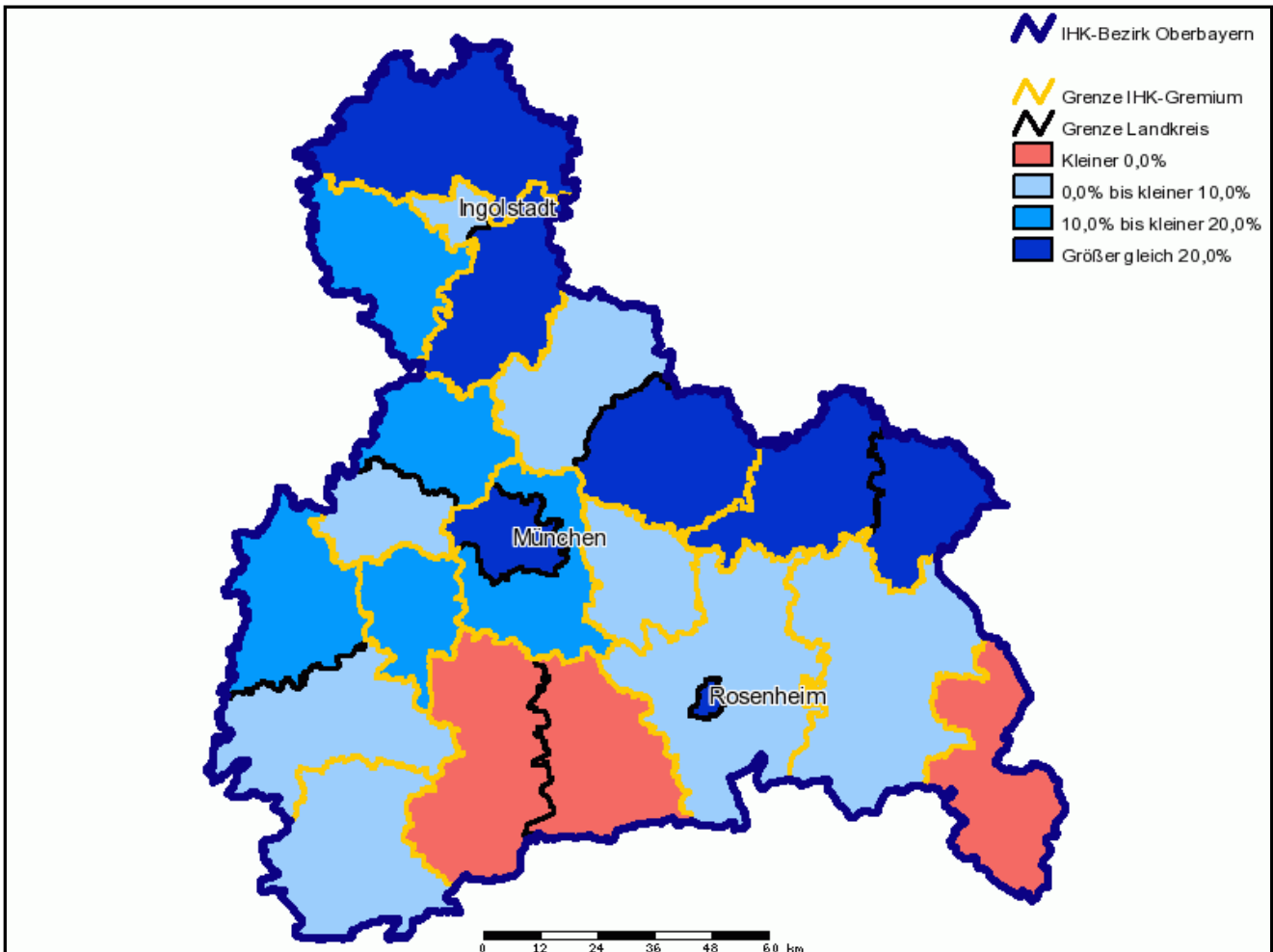
Postanschrift: 80323 München | Hausanschrift: Balanstraße 55-59, 81541 München

Tel. 089 5116-0 | Fax 089 5116-1306 | E-Mail: ihkmail@muenchen.ihk.de | Internet: www.muenchen.ihk.de

Tourismusintensität (Übernachtungen je 100 Einwohner)

	2005	2009	2010	2005 / 2010 in %	2009 / 2010 in %
IHK-Gremium	435	475	492	13,1	3,6
Oberbayern	652	692	729	11,8	5,3
Bayern	565	602	622	10,1	3,3

Entwicklung der Tourismusintensität 2005/2010



Quelle: Bayerisches Landesamt für Statistik und Datenverarbeitung

Industrie- und Handelskammer für München und Oberbayern

Postanschrift: 80323 München | Hausanschrift: Balanstraße 55-59, 81541 München

Tel. 089 5116-0 | Fax 089 5116-1306 | E-Mail: ihkmail@muenchen.ihk.de | Internet: www.muenchen.ihk.de

Sofort und kurzfristig verfügbare Flächen in ha*

	2006	2010	2011	2006 / 2011 in %	2010 / 2011 in %
IHK-Gremium	29,93	22,38	23,02	-23,1	2,9
Oberbayern	1.474,73	1.342,64	1.303,69	-11,6	-2,9
Bayern	10.538,64	10.133,43	10.103,37	-4,1	-0,3

* Stand Mai 2006, August 2010, April 2011

Mittel- und langfristig verfügbare Flächen in ha*

	2006	2010	2011	2006 / 2011 in %	2010 / 2011 in %
IHK-Gremium	11,50	11,50	11,50	0,0	0,0
Oberbayern	532,46	444,14	431,24	-19,0	-2,9
Bayern	1.966,97	1.999,09	1.997,96	1,6	-0,1

* Stand Mai 2006, August 2010, April 2011

Gewerbeflächenpotential in ha*

	2006	2010	2011	2006 / 2011 in %	2010 / 2011 in %
IHK-Gremium	41,43	33,88	34,52	-16,7	1,9
Oberbayern	2.007,19	1.786,78	1.734,93	-13,6	-2,9
Bayern	12.505,61	12.132,52	12.101,33	-3,2	-0,3

* Stand Mai 2006, August 2010, April 2011

Quelle: www.sisby.de