

# Strukturdaten der Region

## Rosenheim

Stand Januar 2012



## IHK-Unternehmen 2010 nach Wirtschaftsabschnitten\*

	Land- und Forstwirtschaft			Produzierendes Gewerbe			Großhandel		
	HR**	KGT***	Gesamt	HR**	KGT***	Gesamt	HR**	KGT***	Gesamt
<b>Region</b>	23	504	527	1.543	3.966	5.509	898	1.082	1.980
Stadt Rosenheim	3	10	13	151	190	341	120	119	239
Lkr. Rosenheim	10	198	208	633	1.629	2.262	383	458	841
Lkr. Traunstein	3	167	170	421	1.353	1.774	206	252	458
Lkr. Berchtesgadener Land	3	61	64	241	361	602	169	193	362
Lkr. Miesbach	7	78	85	248	623	871	140	179	319
<b>Oberbayern</b>	130	1.536	1.666	10.130	24.317	34.447	7.345	7.788	15.133

	Handelsvermittlung, Kfz-Handel			Einzelhandel			Verkehr und Lagerei		
	HR**	KGT***	Gesamt	HR**	KGT***	Gesamt	HR**	KGT***	Gesamt
<b>Region</b>	484	3.774	4.258	888	7.588	8.476	381	1.173	1.554
Stadt Rosenheim	57	345	402	126	683	809	23	124	147
Lkr. Rosenheim	213	1.743	1.956	330	3.066	3.396	173	519	692
Lkr. Traunstein	107	901	1.008	232	1.930	2.162	81	247	328
Lkr. Berchtesgadener Land	92	531	623	162	1.348	1.510	70	180	250
Lkr. Miesbach	72	599	671	164	1.244	1.408	57	227	284
<b>Oberbayern</b>	3.501	22.086	25.587	6.424	42.604	49.028	2.574	11.074	13.648

	Kreditinstitute/ Vermittlung			Versicherungen/ Vermittlung			Hotel- und Gaststättengewerbe		
	HR**	KGT***	Gesamt	HR**	KGT***	Gesamt	HR**	KGT***	Gesamt
<b>Region</b>	113	517	630	103	1.439	1.542	394	3.787	4.181
Stadt Rosenheim	26	66	92	15	173	188	34	230	264
Lkr. Rosenheim	54	250	304	49	611	660	102	967	1.069
Lkr. Traunstein	19	135	154	25	367	392	114	1.145	1.259
Lkr. Berchtesgadener Land	16	65	81	15	226	241	97	893	990
Lkr. Miesbach	24	67	91	14	235	249	81	782	863
<b>Oberbayern</b>	1.591	2.857	4.448	1.109	10.496	11.605	2.429	14.955	17.384

	Sonst. Dienstleistungen			Gesamt		
	HR**	KGT***	Gesamt	HR**	KGT***	Gesamt
<b>Region</b>	4.880	14.414	19.294	9.707	38.244	47.951
Stadt Rosenheim	700	1.452	2.152	1.255	3.392	4.647
Lkr. Rosenheim	1.964	6.344	8.308	3.911	15.785	19.696

Quelle: IHK für München und Oberbayern

Lkr. Traunstein	1.193	3.350	4.543	2.401	9.847	12.248
Lkr. Berchtesgadener Land	693	1.877	2.570	1.558	5.735	7.293
Lkr. Miesbach	1.030	2.843	3.873	1.837	6.877	8.714
<b>Oberbayern</b>	55.784	119.462	175.246	91.017	257.175	348.192

\* zum 31.12. des Jahres

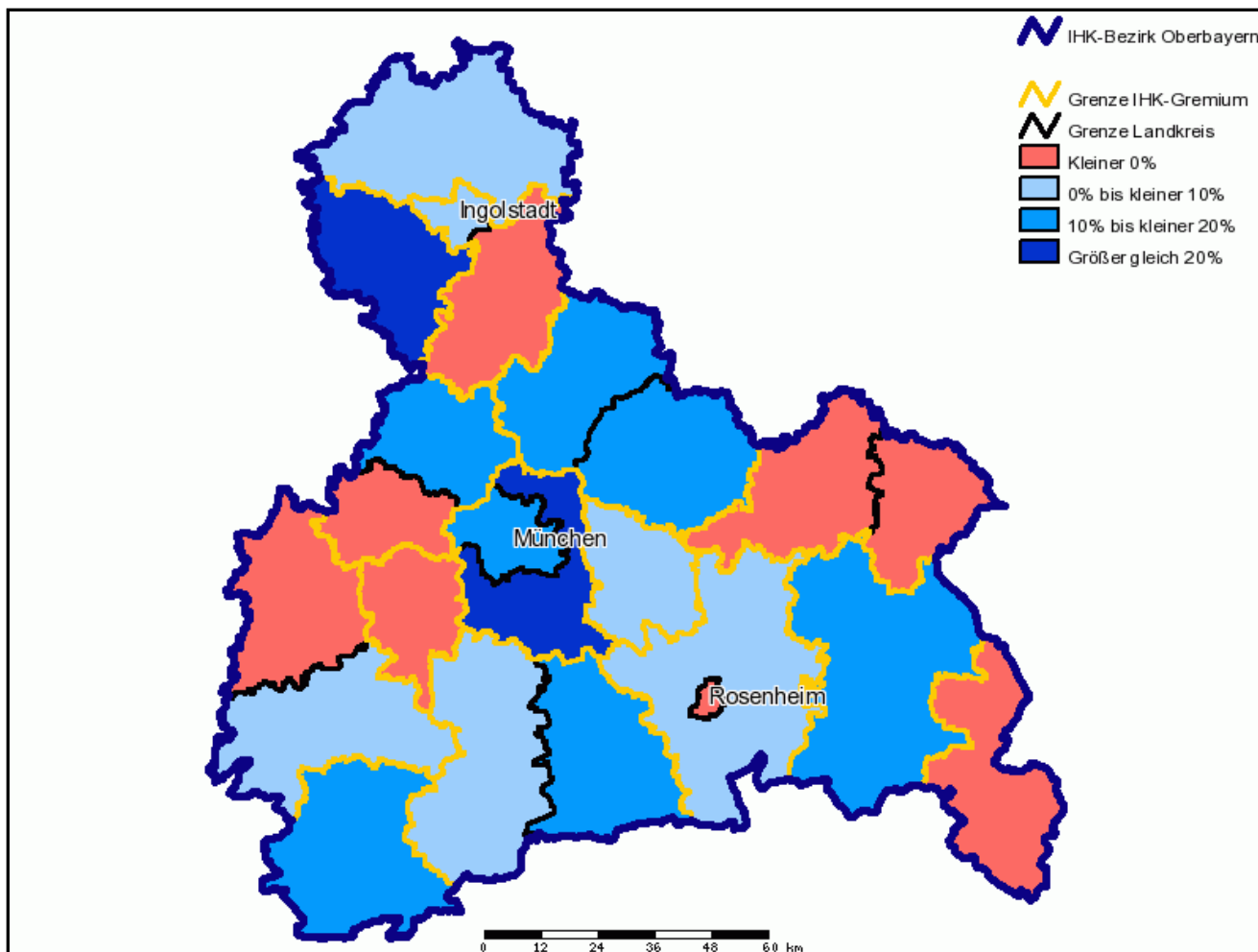
\*\* im Handelregister eingetragen

\*\*\* Kleingewerbetreibende

## Gewerbeanmeldungen

	2005	2009	2010	2005 / 2010 in %	2009 / 2010 in %
<b>Region</b>	9.009	9.451	9.484	5,3	0,3
Stadt Rosenheim	968	847	905	-6,5	6,8
Lkr. Berchtesgadener Land	1.285	1.242	1.178	-8,3	-5,2
Lkr. Miesbach	1.479	1.647	1.654	11,8	0,4
Lkr. Rosenheim	3.287	3.601	3.513	6,9	-2,4
Lkr. Traunstein	1.990	2.114	2.234	12,3	5,7
<b>Oberbayern</b>	57.958	62.672	63.844	10,2	1,9
<b>Bayern</b>	149.257	150.666	150.264	0,7	-0,3

## Entwicklung der Gewerbeanmeldungen 2005/2010



Quelle: Bayerisches Landesamt für Statistik und Datenverarbeitung

Industrie- und Handelskammer für München und Oberbayern

Postanschrift: 80323 München | Hausanschrift: Balanstraße 55-59, 81541 München

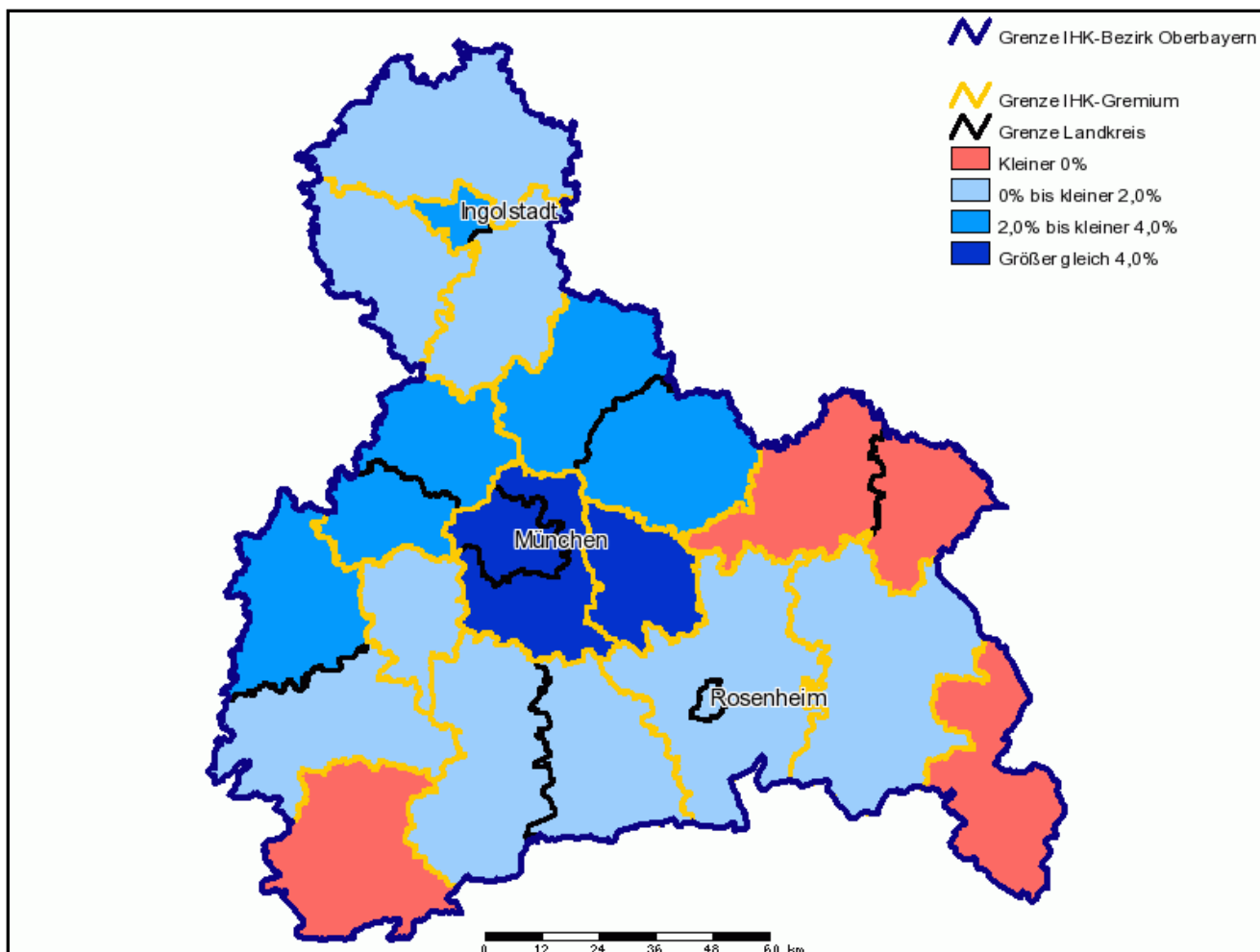
Tel. 089 5116-0 | Fax 089 5116-1306 | E-Mail: [ihkmail@muenchen.ihk.de](mailto:ihkmail@muenchen.ihk.de) | Internet: [www.muenchen.ihk.de](http://www.muenchen.ihk.de)

## Einwohnerzahl\*

	2005	2009	2010	2005 / 2010 in %	2009 / 2010 in %
<b>Region</b>	673.633	676.987	678.677	0,7	0,2
Stadt Rosenheim	60.049	60.689	61.014	1,6	0,5
Lkr. Berchtesgadener Land	102.326	101.996	102.224	-0,1	0,2
Lkr. Miesbach	94.625	95.219	95.638	1,1	0,4
Lkr. Rosenheim	246.097	248.447	249.294	1,3	0,3
Lkr. Traunstein	170.536	170.636	170.507	0,0	-0,1
<b>Oberbayern</b>	4.223.678	4.326.559	4.361.715	3,3	0,8
<b>Bayern</b>	12.456.958	12.497.082	12.519.130	0,5	0,2

\* jeweils zum 30.06. des Jahres

## Entwicklung der Einwohnerzahl 2005/2010



Quelle: Bayerisches Landesamt für Statistik und Datenverarbeitung

Industrie- und Handelskammer für München und Oberbayern

Postanschrift: 80323 München | Hausanschrift: Balanstraße 55-59, 81541 München

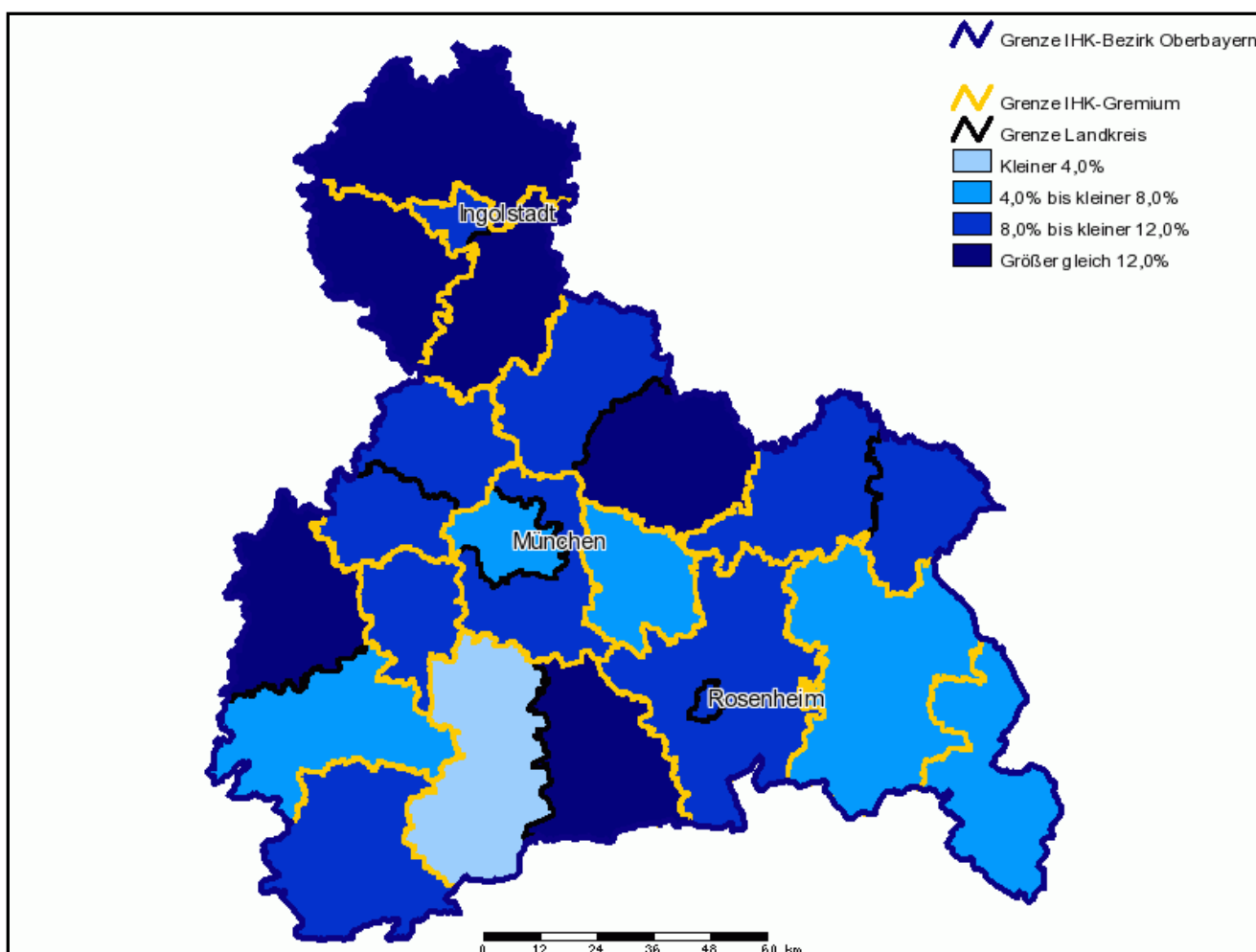
Tel. 089 5116-0 | Fax 089 5116-1306 | E-Mail: [ihkmail@muenchen.ihk.de](mailto:ihkmail@muenchen.ihk.de) | Internet: [www.muenchen.ihk.de](http://www.muenchen.ihk.de)

## Sozialversicherungspflichtig Beschäftigte\*

	2005	2009	2010	2005 / 2010 in %	2009 / 2010 in %
<b>Region</b>	193.494	205.881	209.253	8,1	1,6
Stadt Rosenheim	27.557	29.122	29.872	8,4	2,6
Lkr. Berchtesgadener Land	28.414	29.526	30.137	6,1	2,1
Lkr. Miesbach	25.466	28.318	28.578	12,2	0,9
Lkr. Rosenheim	60.493	64.754	65.851	8,9	1,7
Lkr. Traunstein	51.564	54.161	54.815	6,3	1,2
<b>Oberbayern</b>	1.575.083	1.672.532	1.693.238	7,5	1,2
<b>Bayern</b>	4.270.848	4.505.412	4.567.987	7,0	1,4

\* jeweils zum 30.06. des Jahres

## Entwicklung der sozialversicherungspflichtig Beschäftigten 2005/2010



Quelle: Bayerisches Landesamt für Statistik und Datenverarbeitung

Industrie- und Handelskammer für München und Oberbayern

Postanschrift: 80323 München | Hausanschrift: Balanstraße 55-59, 81541 München

Tel. 089 5116-0 | Fax 089 5116-1306 | E-Mail: [ihkmail@muenchen.ihk.de](mailto:ihkmail@muenchen.ihk.de) | Internet: [www.muenchen.ihk.de](http://www.muenchen.ihk.de)

## Sozialversicherungspflichtig Beschäftigte 2010 nach Wirtschaftsabschnitten\*

	Land- und Forstwirtschaft, Fischerei	Produzierendes Gewerbe	Handel, Verkehr, Gastgewerbe	Unternehmensdienstleister	Öffentliche und private Dienstleister
<b>Region</b>	1.645	63.975	46.823	19.652	47.274
Stadt Rosenheim	21	7.644	7.060	6.247	8.899
Lkr. Rosenheim	602	22.481	17.289	7.142	18.332
Lkr. Traunstein	424	23.340	12.473	5.683	12.892
Lkr. Berchtesgadener Land	233	9.048	8.599	3.173	9.083
Lkr. Miesbach	386	9.106	8.462	3.654	6.967
<b>Oberbayern</b>	6.262	456.936	388.154	442.689	399.094
<b>Bayern</b>	23.433	1.579.999	1.014.238	867.906	1.082.043

\* zum 30.06. des Jahres

## Sozialversicherungspflichtig Beschäftigte je 1000 Einwohner\*

	2005	2009	2010	2005 / 2010 in %	2009 / 2010 in %
<b>Region</b>	1.510	1.642	1.666	10,3	1,5
Stadt Rosenheim	458	479	489	6,8	2,1
Lkr. Berchtesgadener Land	236	289	294	24,6	1,7
Lkr. Miesbach	269	297	298	10,8	0,3
Lkr. Rosenheim	245	260	264	7,8	1,5
Lkr. Traunstein	302	317	321	6,3	1,3
<b>Oberbayern</b>	372	386	388	4,3	0,5
<b>Bayern</b>	342	360	364	6,4	1,1

\* jeweils zum 30.06. des Jahres

Quelle: Bayerisches Landesamt für Statistik und Datenverarbeitung

Industrie- und Handelskammer für München und Oberbayern

Postanschrift: 80323 München | Hausanschrift: Balanstraße 55-59, 81541 München

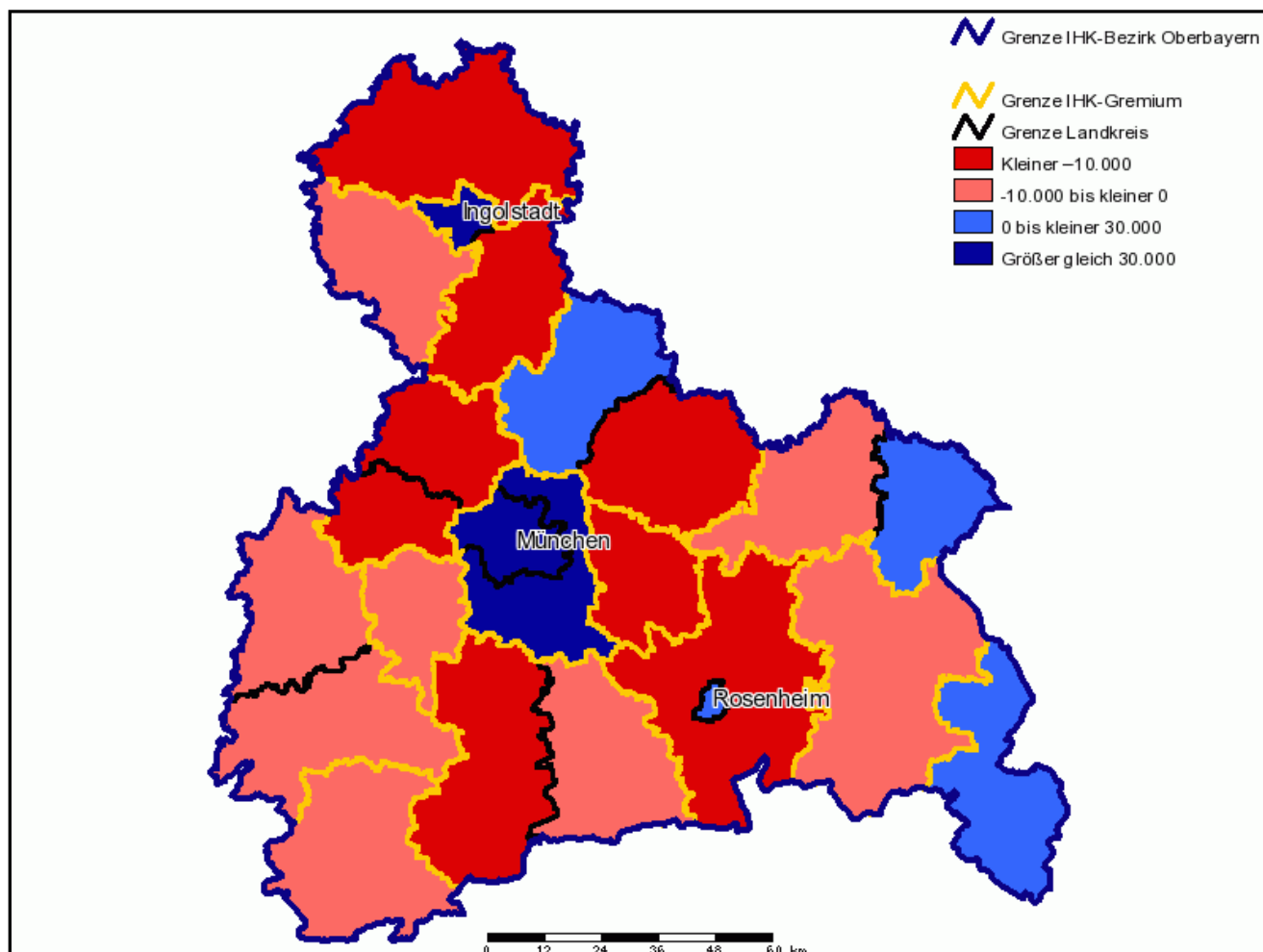
Tel. 089 5116-0 | Fax 089 5116-1306 | E-Mail: [ihkmail@muenchen.ihk.de](mailto:ihkmail@muenchen.ihk.de) | Internet: [www.muenchen.ihk.de](http://www.muenchen.ihk.de)

## Pendlersaldo\*

	2005	2009	2010
<b>Region</b>	-22.780	-21.725	-22.360
Stadt Rosenheim	8.521	9.047	9.242
Lkr. Rosenheim	-16.445	-16.551	-16.886
Lkr. Traunstein	-2.048	-2.097	-2.181
Lkr. Berchtesgadener Land	294	231	211
Lkr. Miesbach	-4.581	-3.308	-3.504
<b>Oberbayern</b>	114.377	119.491	119.760
<b>Bayern</b>	63.827	63.596	59.763

\* jeweils zum 30.06. des Jahres

## Pendlersaldo 2010



Quelle: Bayerisches Landesamt für Statistik und Datenverarbeitung

Industrie- und Handelskammer für München und Oberbayern

Postanschrift: 80323 München | Hausanschrift: Balanstraße 55-59, 81541 München

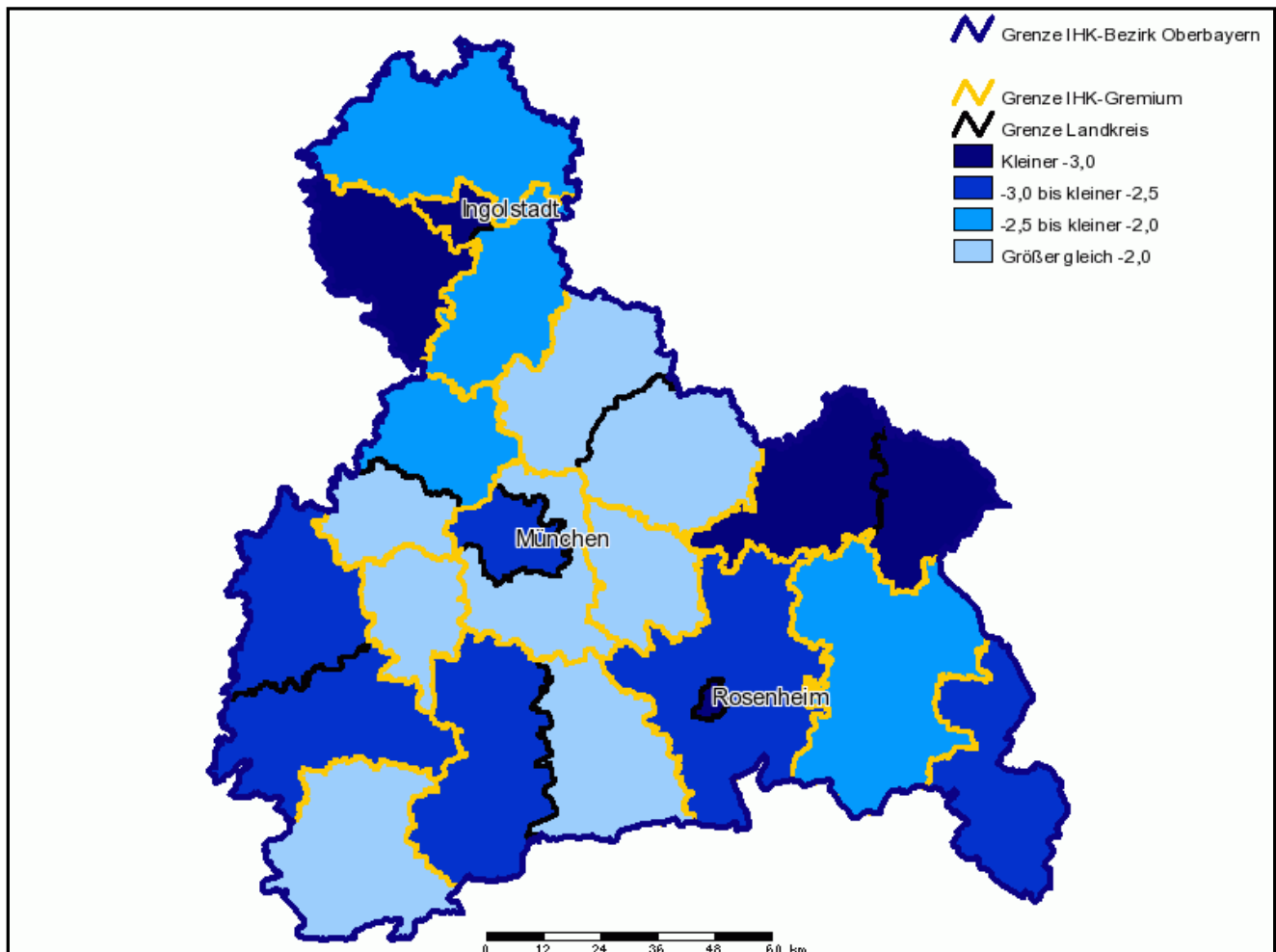
Tel. 089 5116-0 | Fax 089 5116-1306 | E-Mail: [ihkmail@muenchen.ihk.de](mailto:ihkmail@muenchen.ihk.de) | Internet: [www.muenchen.ihk.de](http://www.muenchen.ihk.de)

## Arbeitslosenquote\*

	2005	2009	2010	2005 / 2010 in Prozentpunkten	2009 / 2010 in Prozentpunkten
Stadt Rosenheim	9,7	6,4	6,0	-3,7	-0,4
Lkr. Rosenheim	6,0	3,6	3,4	-2,6	-0,2
Lkr. Traunstein	6,0	4,1	3,6	-2,4	-0,5
Lkr. Berchtesgadener Land	6,8	4,2	3,8	-3,0	-0,4
Lkr. Miesbach	5,3	3,9	3,9	-1,4	0,0
<b>Oberbayern</b>	6,1	3,9	4,1	-2,0	0,2
<b>Bayern</b>	7,8	4,8	4,5	-3,3	-0,3

\* Jahresdurchschnitt

## Entwicklung der Arbeitslosenquote 2005/2010 in Prozentpunkten



Quelle: Agentur für Arbeit

Industrie- und Handelskammer für München und Oberbayern

Postanschrift: 80323 München | Hausanschrift: Balanstraße 55-59, 81541 München

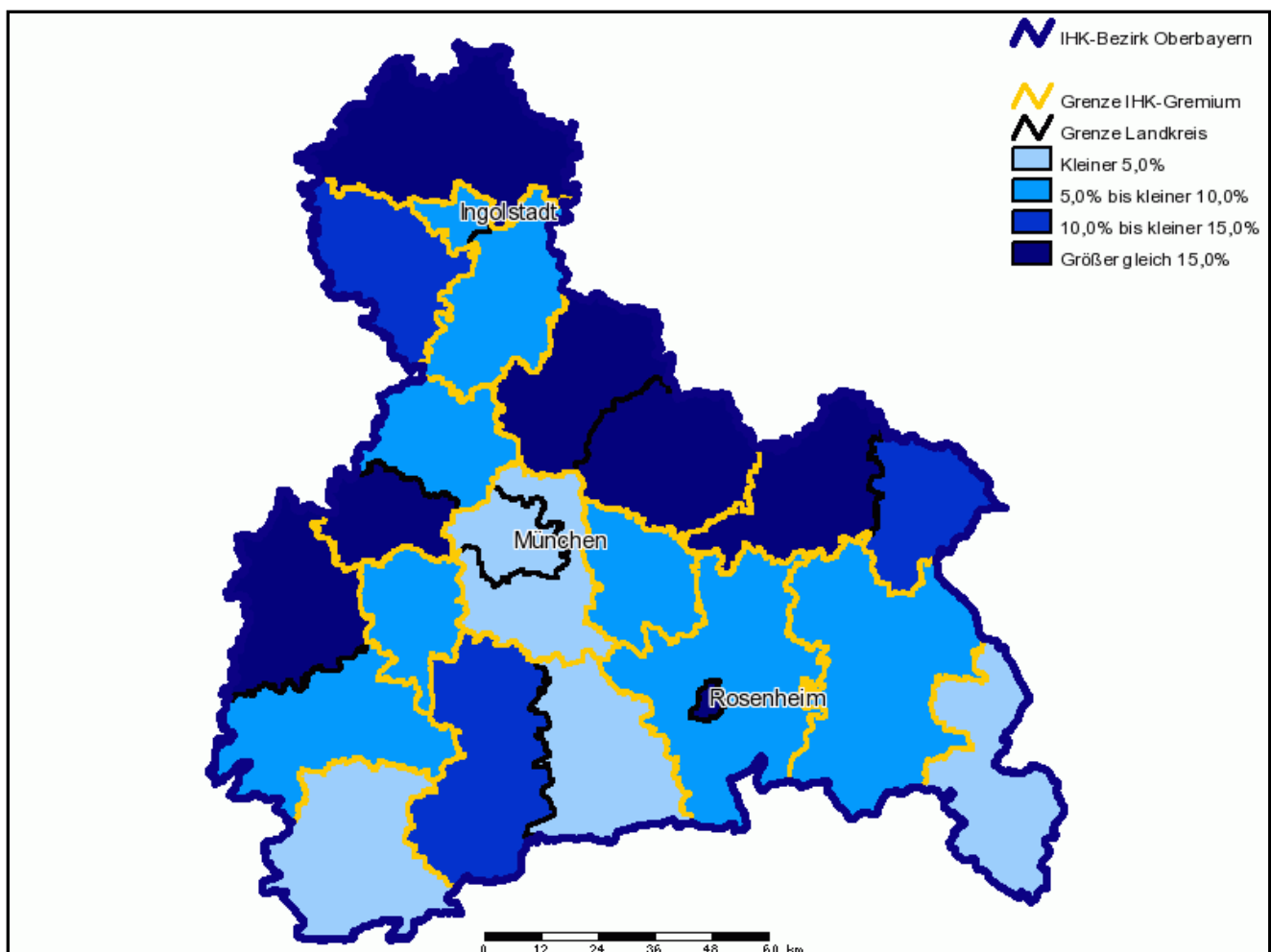
Tel. 089 5116-0 | Fax 089 5116-1306 | E-Mail: ihkmail@muenchen.ihk.de | Internet: www.muenchen.ihk.de

## IHK-Auszubildende\*

	2005			2009			2010		
	Gewerbl. Bereich	Kaufm. Bereich	Gesamt	Gewerbl. Bereich	Kaufm. Bereich	Gesamt	Gewerbl. Bereich	Kaufm. Bereich	Gesamt
<b>Region</b>	1.616	3.618	5.234	1.782	3.873	5.655	1.753	3.707	5.460
Stadt Rosenheim	278	729	1.007	296	894	1.190	304	902	1.206
Lkr. Rosenheim	564	1.227	1.791	587	1.358	1.945	567	1.317	1.884
Lkr. Traunstein	624	1.108	1.732	766	1.168	1.934	752	1.119	1.871
Lkr. Berchtesgadener Land	287	635	922	247	732	979	258	697	955
Lkr. Miesbach	141	648	789	182	615	797	176	574	750
<b>Oberbayern</b>	13.268	28.424	41.692	14.599	30.741	45.340	14.546	30.125	44.671

\* jeweils zum 31.12. des Jahres

## Entwicklung der IHK-Auszubildenden gesamt 2005/2010



Quelle: IHK für München und Oberbayern

Industrie- und Handelskammer für München und Oberbayern

Postanschrift: 80323 München | Hausanschrift: Balanstraße 55-59, 81541 München

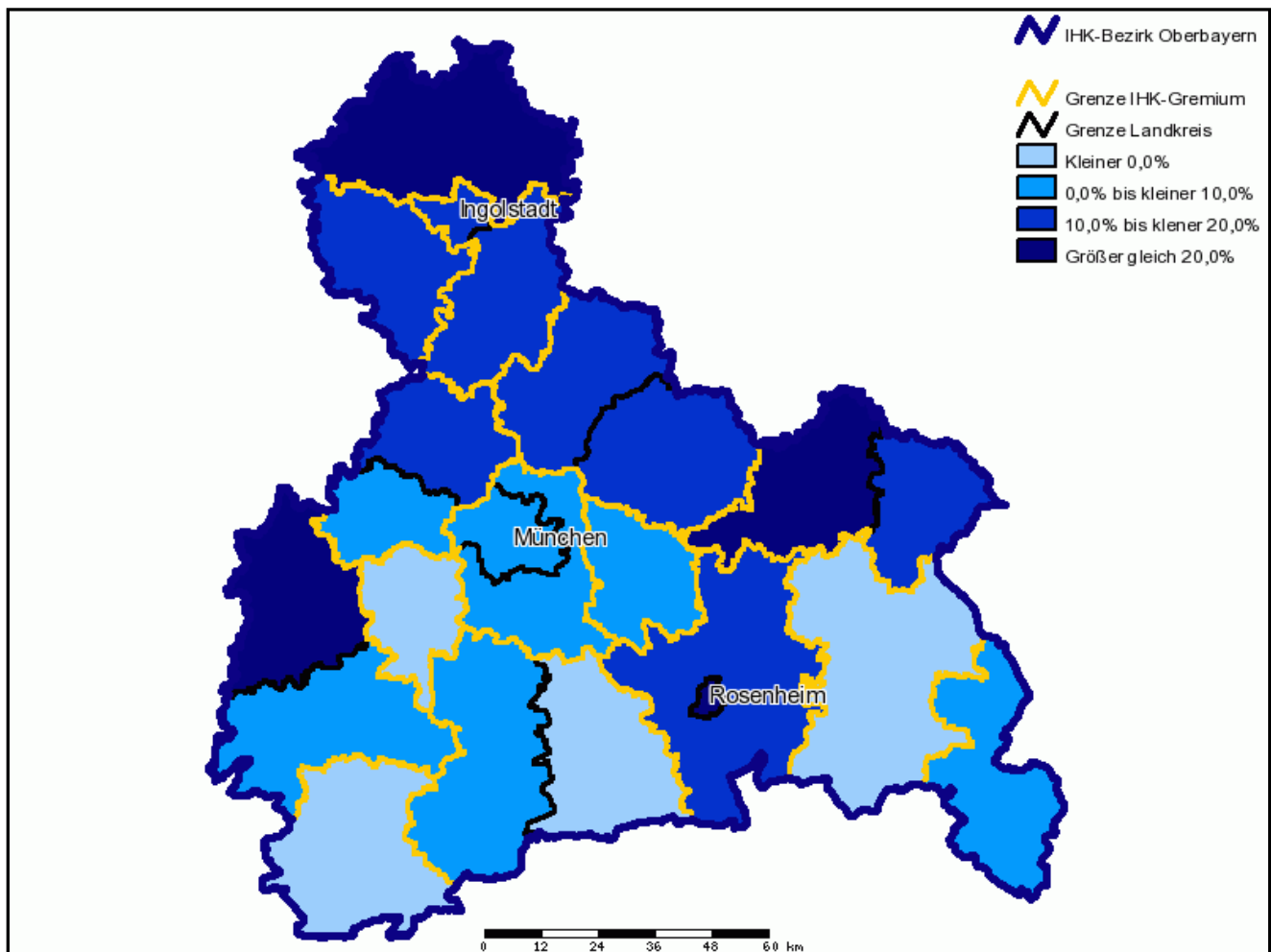
Tel. 089 5116-0 | Fax 089 5116-1306 | E-Mail: [ihkmail@muenchen.ihk.de](mailto:ihkmail@muenchen.ihk.de) | Internet: [www.muenchen.ihk.de](http://www.muenchen.ihk.de)

## Neu abgeschlossene Ausbildungsverträge\*

	2005			2009			2010		
	Gewerbl. Bereich	Kaufm. Bereich	Gesamt	Gewerbl. Bereich	Kaufm. Bereich	Gesamt	Gewerbl. Bereich	Kaufm. Bereich	Gesamt
<b>Region</b>	491	1.536	2.027	512	1.523	2.035	507	1.544	2.051
Stadt Rosenheim	102	316	418	94	389	483	112	392	504
Lkr. Rosenheim	168	508	676	161	522	683	176	569	745
Lkr. Traunstein	190	500	690	219	465	684	203	451	654
Lkr. Berchtesgadener Land	88	251	339	77	291	368	75	278	353
Lkr. Miesbach	45	277	322	55	245	300	53	246	299
<b>Oberbayern</b>	4.201	11.617	15.818	4.513	12.034	16.547	4.499	12.712	17.211

\* jeweils zum 31.12. des Jahres

## Entwicklung der neu abgeschlossenen Ausbildungsverträge gesamt 2005/2010



Quelle: IHK für München und Oberbayern

Industrie- und Handelskammer für München und Oberbayern

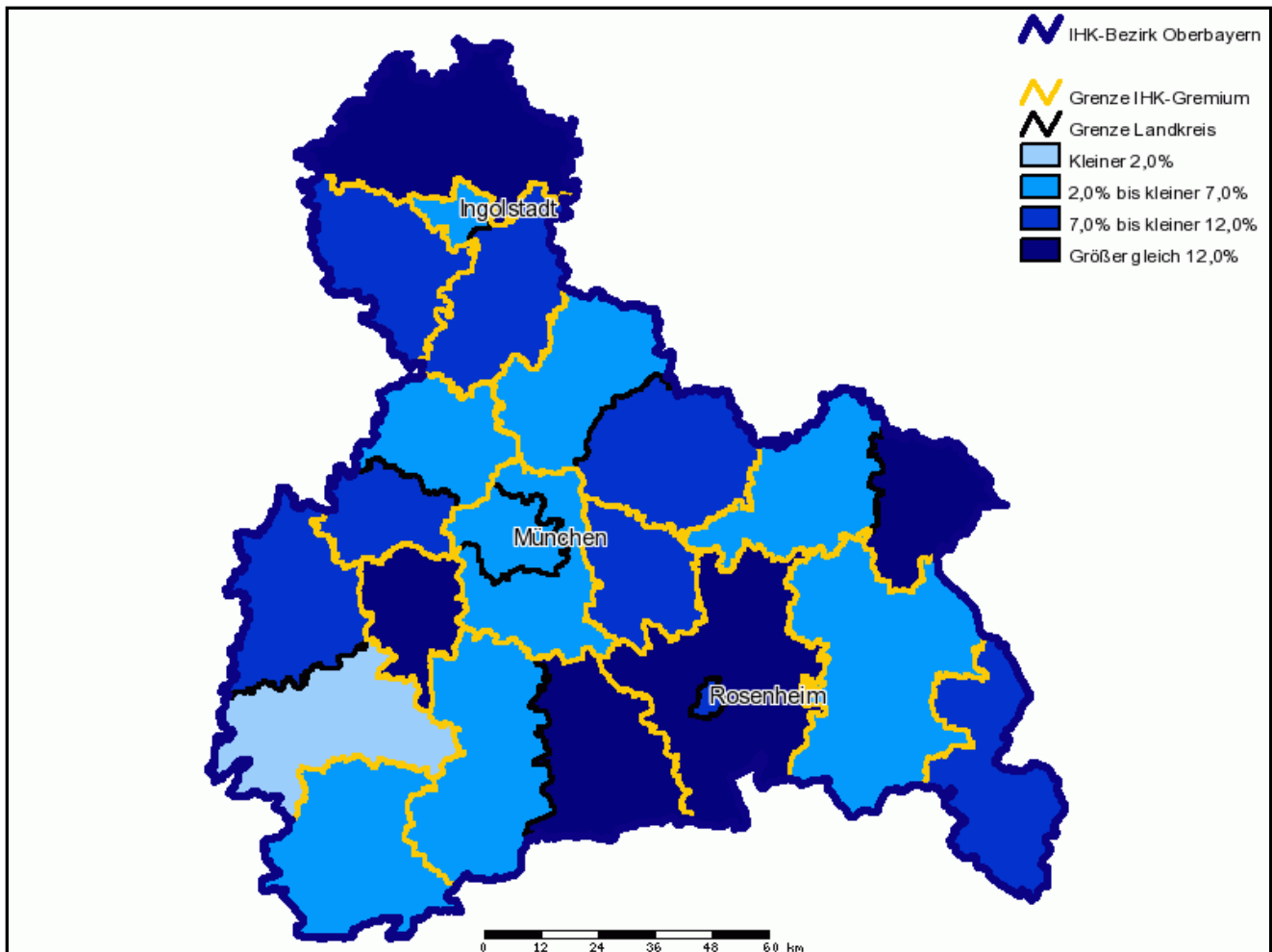
Postanschrift: 80323 München | Hausanschrift: Balanstraße 55-59, 81541 München

Tel. 089 5116-0 | Fax 089 5116-1306 | E-Mail: [ihkmail@muenchen.ihk.de](mailto:ihkmail@muenchen.ihk.de) | Internet: [www.muenchen.ihk.de](http://www.muenchen.ihk.de)

## Bruttowertschöpfung in Mio. €

	2004	2008	2009	2004 / 2009 in %	2008 / 2009 in %
<b>Region</b>	15.580	18.076	17.443	12,0	-3,5
Stadt Rosenheim	2.020	2.210	2.190	8,4	-0,9
Lkr. Berchtesgadener Land	2.184	2.500	2.433	11,4	-2,7
Lkr. Miesbach	2.012	2.539	2.427	20,6	-4,4
Lkr. Rosenheim	5.270	6.160	6.025	14,3	-2,2
Lkr. Traunstein	4.094	4.667	4.368	6,7	-6,4
<b>Oberbayern</b>	146.980	164.734	157.066	6,9	-4,7
<b>Bayern</b>	354.465	399.087	378.489	6,8	-5,2

## Entwicklung der Bruttowertschöpfung 2004/2009



Quelle: Bayerisches Landesamt für Statistik und Datenverarbeitung

Industrie- und Handelskammer für München und Oberbayern

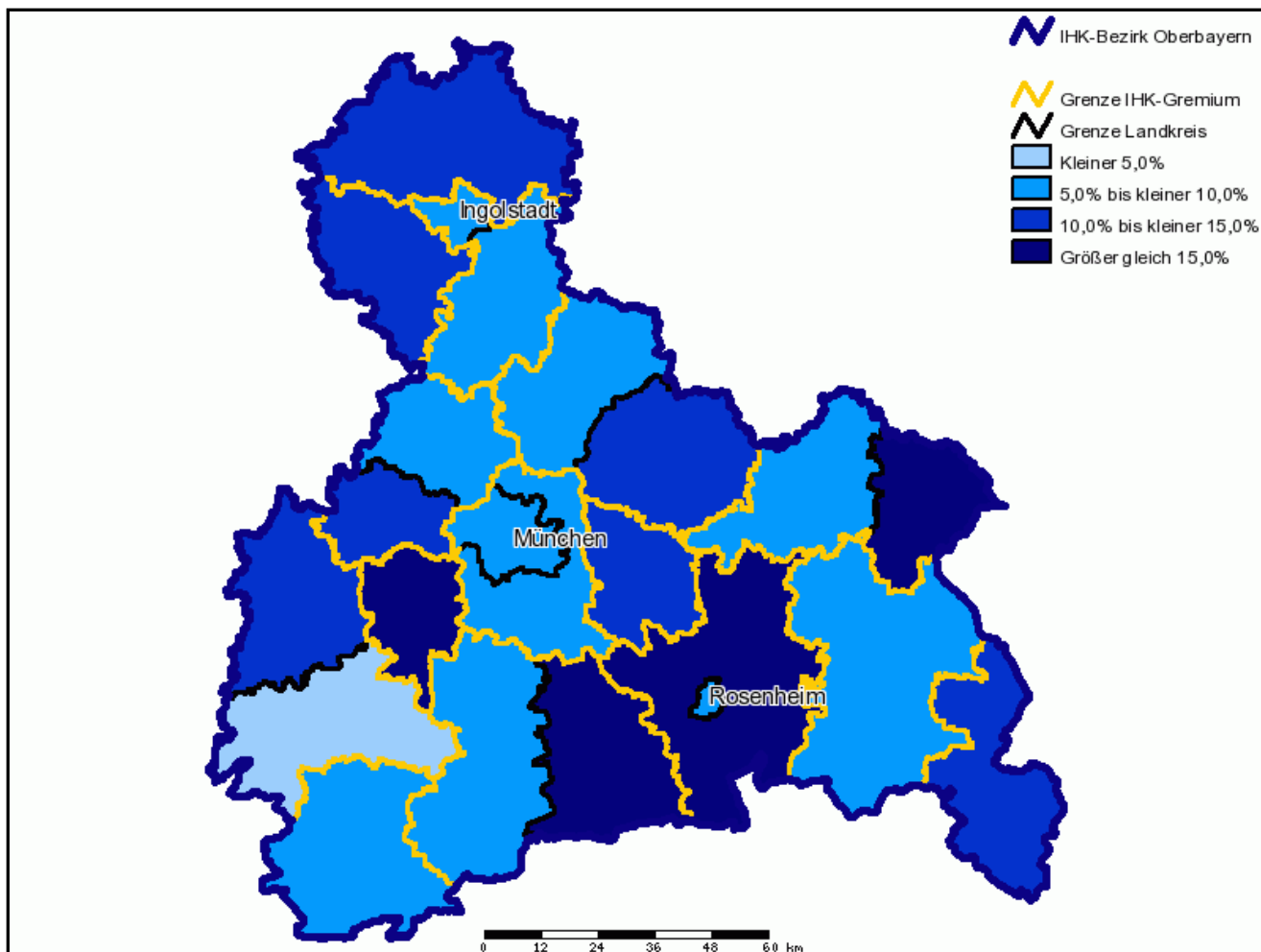
Postanschrift: 80323 München | Hausanschrift: Balanstraße 55-59, 81541 München

Tel. 089 5116-0 | Fax 089 5116-1306 | E-Mail: [ihkmail@muenchen.ihk.de](mailto:ihkmail@muenchen.ihk.de) | Internet: [www.muenchen.ihk.de](http://www.muenchen.ihk.de)

## Bruttoinlandsprodukt zu Marktpreisen in Mio. €

	2004	2008	2009	2004 / 2009 in %	2008 / 2009 in %
<b>Region</b>	17.237	20.145	19.532	13,3	-3,0
Stadt Rosenheim	2.235	2.463	2.453	9,8	-0,4
Lkr. Berchtesgadener Land	2.416	2.786	2.725	12,8	-2,2
Lkr. Miesbach	2.226	2.830	2.717	22,1	-4,0
Lkr. Rosenheim	5.831	6.865	6.746	15,7	-1,7
Lkr. Traunstein	4.529	5.201	4.891	8,0	-6,0
<b>Oberbayern</b>	162.613	183.608	175.885	8,2	-4,2
<b>Bayern</b>	392.165	444.812	423.840	8,1	-4,7

## Entwicklung des Bruttoinlandsproduktes zu Marktpreisen 2004/2009



Quelle: Bayerisches Landesamt für Statistik und Datenverarbeitung

Industrie- und Handelskammer für München und Oberbayern

Postanschrift: 80323 München | Hausanschrift: Balanstraße 55-59, 81541 München

Tel. 089 5116-0 | Fax 089 5116-1306 | E-Mail: [ihkmail@muenchen.ihk.de](mailto:ihkmail@muenchen.ihk.de) | Internet: [www.muenchen.ihk.de](http://www.muenchen.ihk.de)

## Kaufkraft in Mio. €

	2006	2010	2011	2006 / 2011 in %	2010 / 2011 in %
Stadt Rosenheim	1.129	1.202	1.244	10,2	3,5
Lkr. Berchtesgadener Land	1.738	1.799	1.845	6,2	2,6
Lkr. Miesbach	1.915	2.125	2.206	15,2	3,8
Lkr. Rosenheim	4.408	4.963	5.187	17,7	4,5
Lkr. Traunstein	3.022	3.246	3.337	10,4	2,8
<b>Oberbayern</b>	88.751	100.088	104.552	17,8	4,5
<b>Bayern</b>	234.483	256.718	266.793	13,8	3,9

## Kaufkraftindex je Einwohner (Deutschland = 100,0)

	2006	2010	2011	2006 / 2011 in %	2010 / 2011 in %
Stadt Rosenheim	106,5	104,7	103,8	-2,5	-0,9
Lkr. Berchtesgadener Land	96,5	93,2	91,9	-4,8	-1,4
Lkr. Miesbach	115,7	118,0	117,4	1,5	-0,5
Lkr. Rosenheim	102,0	105,8	105,9	3,8	0,1
Lkr. Traunstein	100,6	100,7	99,4	-1,2	-1,3
<b>Oberbayern</b>	119,5	122,1	122,2	2,3	0,1
<b>Bayern</b>	106,9	108,5	108,3	1,3	-0,2

Quelle: GfK Geomarketing GmbH

Industrie- und Handelskammer für München und Oberbayern

Postanschrift: 80323 München | Hausanschrift: Balanstraße 55-59, 81541 München

Tel. 089 5116-0 | Fax 089 5116-1306 | E-Mail: [ihkmail@muenchen.ihk.de](mailto:ihkmail@muenchen.ihk.de) | Internet: [www.muenchen.ihk.de](http://www.muenchen.ihk.de)

## Gästeankünfte

	2005	2009	2010	2005 / 2010 in %	2009 / 2010 in %
<b>Region</b>	2.018.007	2.277.979	2.316.882	14,8	1,7
Stadt Rosenheim	77.886	90.013	93.697	20,3	4,1
Lkr. Berchtesgadener Land	480.008	514.653	527.542	9,9	2,5
Lkr. Miesbach	505.477	564.355	558.689	10,5	-1,0
Lkr. Rosenheim	479.472	575.370	597.787	24,7	3,9
Lkr. Traunstein	475.164	533.588	539.167	13,5	1,0
<b>Oberbayern</b>	10.270.613	11.641.051	12.822.430	24,8	10,1
<b>Bayern</b>	23.760.390	26.360.053	28.288.883	19,1	7,3

## Anzahl der Übernachtungen

	2005	2009	2010	2005 / 2010 in %	2009 / 2010 in %
<b>Region</b>	9.235.404	9.435.633	9.377.469	1,5	-0,6
Stadt Rosenheim	116.120	137.734	146.570	26,2	6,4
Lkr. Berchtesgadener Land	2.598.103	2.574.790	2.585.598	-0,5	0,4
Lkr. Miesbach	2.017.331	1.982.825	1.932.673	-4,2	-2,5
Lkr. Rosenheim	2.002.357	2.091.729	2.108.436	5,3	0,8
Lkr. Traunstein	2.501.493	2.648.555	2.604.192	4,1	-1,7
<b>Oberbayern</b>	27.614.563	29.961.352	31.779.123	15,1	6,1
<b>Bayern</b>	70.458.928	75.195.190	77.876.550	10,5	3,6

## Durchschnittliche Aufenthaltsdauer in Tagen

	2005	2009	2010	2005 / 2010 in %	2009 / 2010 in %
<b>Region</b>	4,7	4,3	4,2	-11,6	-2,3
Stadt Rosenheim	1,5	1,5	1,6	6,7	6,7
Lkr. Rosenheim	4,2	3,6	3,5	-16,7	-2,8
Lkr. Traunstein	5,3	5,0	4,8	-9,4	-4,0
Lkr. Berchtesgadener Land	5,4	5,0	4,9	-9,3	-2,0
Lkr. Miesbach	4,0	3,5	3,5	-12,5	0,0
<b>Oberbayern</b>	2,7	2,6	2,5	-7,4	-3,8

Quelle: Bayerisches Landesamt für Statistik und Datenverarbeitung

Industrie- und Handelskammer für München und Oberbayern

Postanschrift: 80323 München | Hausanschrift: Balanstraße 55-59, 81541 München

Tel. 089 5116-0 | Fax 089 5116-1306 | E-Mail: ihkmail@muenchen.ihk.de | Internet: www.muenchen.ihk.de

Bayern

3,0

2,9

2,8

-6,7

-3,4

Quelle: Bayerisches Landesamt für Statistik und Datenverarbeitung

**Industrie- und Handelskammer für München und Oberbayern**

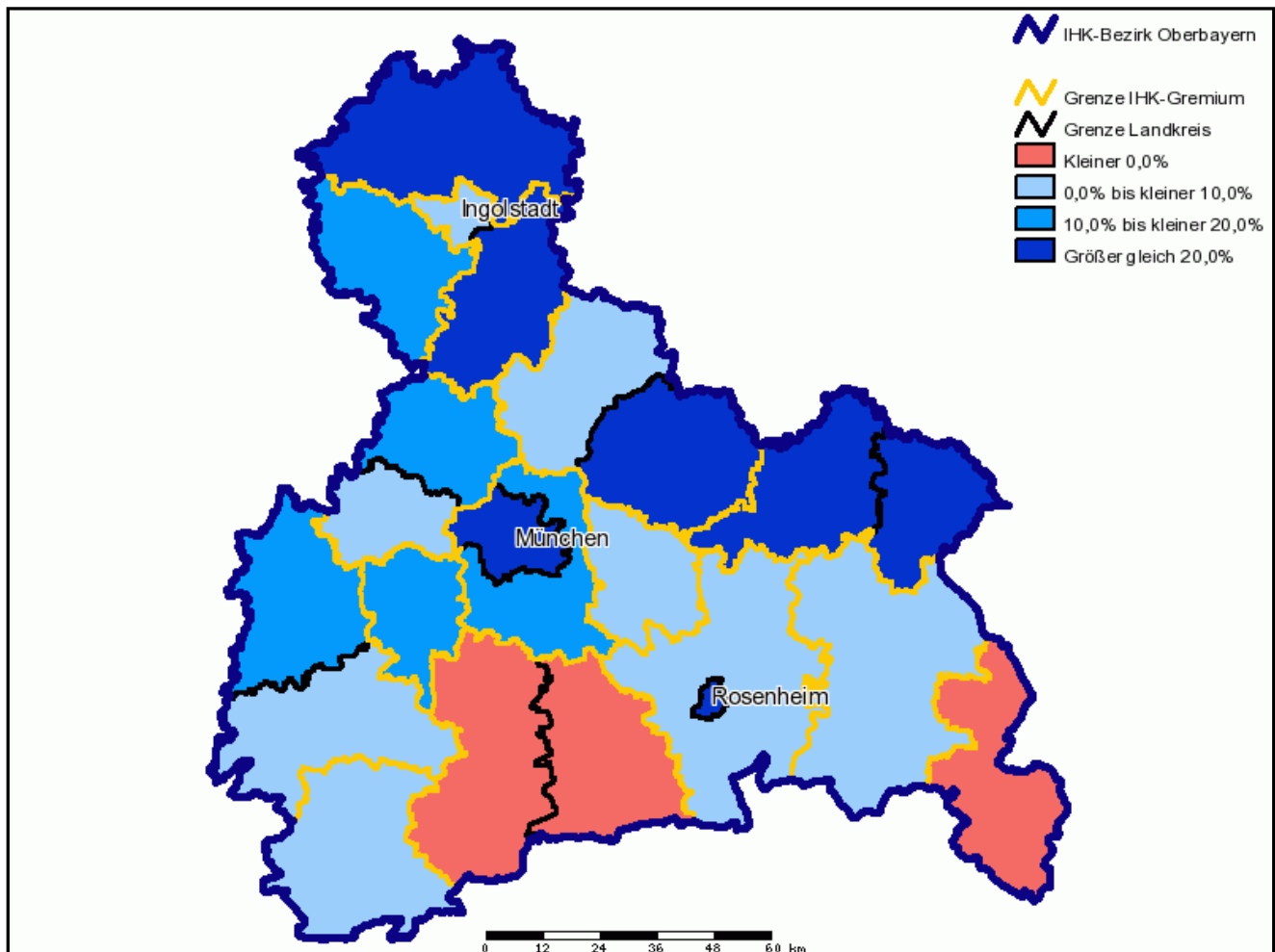
Postanschrift: 80323 München | Hausanschrift: Balanstraße 55-59, 81541 München

Tel. 089 5116-0 | Fax 089 5116-1306 | E-Mail: [ihkmail@muenchen.ihk.de](mailto:ihkmail@muenchen.ihk.de) | Internet: [www.muenchen.ihk.de](http://www.muenchen.ihk.de)

## Tourismusintensität (Übernachtungen je 100 Einwohner)

	2005	2009	2010	2005 / 2010 in %	2009 / 2010 in %
<b>Region</b>	6.931	7.000	6.923	-0,1	-1,1
Stadt Rosenheim	193	227	240	24,4	5,7
Lkr. Rosenheim	810	842	846	4,4	0,5
Lkr. Traunstein	1.464	1.552	1.527	4,3	-1,6
Lkr. Berchtesgadener Land	2.533	2.524	2.529	-0,2	0,2
Lkr. Miesbach	2.124	2.082	2.021	-4,8	-2,9
<b>Oberbayern</b>	652	692	729	11,8	5,3
<b>Bayern</b>	565	602	622	10,1	3,3

## Entwicklung der Tourismusintensität 2005/2010



Quelle: Bayerisches Landesamt für Statistik und Datenverarbeitung

Industrie- und Handelskammer für München und Oberbayern

Postanschrift: 80323 München | Hausanschrift: Balanstraße 55-59, 81541 München

Tel. 089 5116-0 | Fax 089 5116-1306 | E-Mail: [ihkmail@muenchen.ihk.de](mailto:ihkmail@muenchen.ihk.de) | Internet: [www.muenchen.ihk.de](http://www.muenchen.ihk.de)

## Sofort und kurzfristig verfügbare Flächen in ha\*

	2006	2010	2011	2006 / 2011 in %	2010 / 2011 in %
<b>Region</b>	217,88	192,11	183,22	-15,9	-4,6
Stadt Rosenheim	18,50	10,98	0,67	-96,4	-93,9
Lkr.					
Berchtesgadener Land	23,47	21,45	20,76	-11,6	-3,2
Lkr. Miesbach	17,36	21,69	28,74	65,5	32,5
Lkr. Rosenheim	84,99	70,36	65,42	-23,0	-7,0
Lkr. Traunstein	73,56	67,63	67,63	-8,1	0,0
<b>Oberbayern</b>	1.474,73	1.342,64	1.303,69	-11,6	-2,9
<b>Bayern</b>	10.538,64	10.133,43	10.103,37	-4,1	-0,3

\* Stand Mai 2006, August 2010, April 2011

## Mittel- und langfristig verfügbare Flächen in ha\*

	2006	2010	2011	2006 / 2011 in %	2010 / 2011 in %
<b>Region</b>	24,15	11,76	16,86	-30,2	43,4
Stadt Rosenheim	0,00	0,00	0,00	0,00	0,00
Lkr.					
Berchtesgadener Land	4,35	5,39	6,39	46,9	18,5
Lkr. Miesbach	0,57	0,00	0,00	0,00	0,00
Lkr. Rosenheim	18,86	6,00	10,10	-46,4	68,3
Lkr. Traunstein	0,37	0,37	0,37	0,0	0,0
<b>Oberbayern</b>	532,46	444,14	431,24	-19,0	-2,9
<b>Bayern</b>	1.966,97	1.999,09	1.997,96	1,6	-0,1

\* Stand Mai 2006, August 2010, April 2011

## Gewerbeflächenpotential in ha\*

	2006	2010	2011	2006 / 2011 in %	2010 / 2011 in %
<b>Region</b>	242,03	203,87	200,07	-17,3	-1,9
Stadt Rosenheim	18,50	10,98	0,67	-96,4	-93,9
Lkr.					
Berchtesgadener Land	27,82	26,84	27,15	-2,4	1,1
Lkr. Miesbach	17,93	21,69	28,74	60,2	32,5
Lkr. Rosenheim	103,85	76,36	75,52	-27,3	-1,1
Lkr. Traunstein	73,93	68,00	68,00	-8,0	0,0

Quelle: [www.sisby.de](http://www.sisby.de)

<b>Oberbayern</b>	2.007,19	1.786,78	1.734,93	-13,6	-2,9
<b>Bayern</b>	12.505,61	12.132,52	12.101,33	-3,2	-0,3

\* Stand Mai 2006, August 2010, April 2011