

Strukturdaten der Region Mühldorf-Altötting

Stand Januar 2012



IHK-Unternehmen 2010 nach Wirtschaftsabschnitten*

	Land- und Forstwirtschaft			Produzierendes Gewerbe			Großhandel		
	HR**	KGT***	Gesamt	HR**	KGT***	Gesamt	HR**	KGT***	Gesamt
Region	12	145	157	445	1.644	2.089	203	308	511
Lkr. Mühldorf am Inn	6	91	97	273	884	1.157	114	164	278
Lkr. Altötting	6	54	60	172	760	932	89	144	233
Oberbayern	130	1.536	1.666	10.130	24.317	34.447	7.345	7.788	15.133

	Handelsvermittlung, Kfz-Handel			Einzelhandel			Verkehr und Lagerei		
	HR**	KGT***	Gesamt	HR**	KGT***	Gesamt	HR**	KGT***	Gesamt
Region	102	1.120	1.222	255	2.258	2.513	102	300	402
Lkr. Mühldorf am Inn	61	631	692	118	1.192	1.310	52	165	217
Lkr. Altötting	41	489	530	137	1.066	1.203	50	135	185
Oberbayern	3.501	22.086	25.587	6.424	42.604	49.028	2.574	11.074	13.648

	Kreditinstitute/ Vermittlung			Versicherungen/ Vermittlung			Hotel- und Gaststättengewerbe		
	HR**	KGT***	Gesamt	HR**	KGT***	Gesamt	HR**	KGT***	Gesamt
Region	35	142	177	36	504	540	43	722	765
Lkr. Mühldorf am Inn	16	81	97	22	222	244	18	367	385
Lkr. Altötting	19	61	80	14	282	296	25	355	380
Oberbayern	1.591	2.857	4.448	1.109	10.496	11.605	2.429	14.955	17.384

	Sonst. Dienstleistungen			Gesamt		
	HR**	KGT***	Gesamt	HR**	KGT***	Gesamt
Region	1.111	3.581	4.692	2.344	10.724	13.068
Lkr. Mühldorf am Inn	590	1.894	2.484	1.270	5.691	6.961
Lkr. Altötting	521	1.687	2.208	1.074	5.033	6.107
Oberbayern	55.784	119.462	175.246	91.017	257.175	348.192

* zum 31.12. des Jahres

** im Handelregister eingetragen

*** Kleingewerbetreibende

Quelle: IHK für München und Oberbayern

Industrie- und Handelskammer für München und Oberbayern

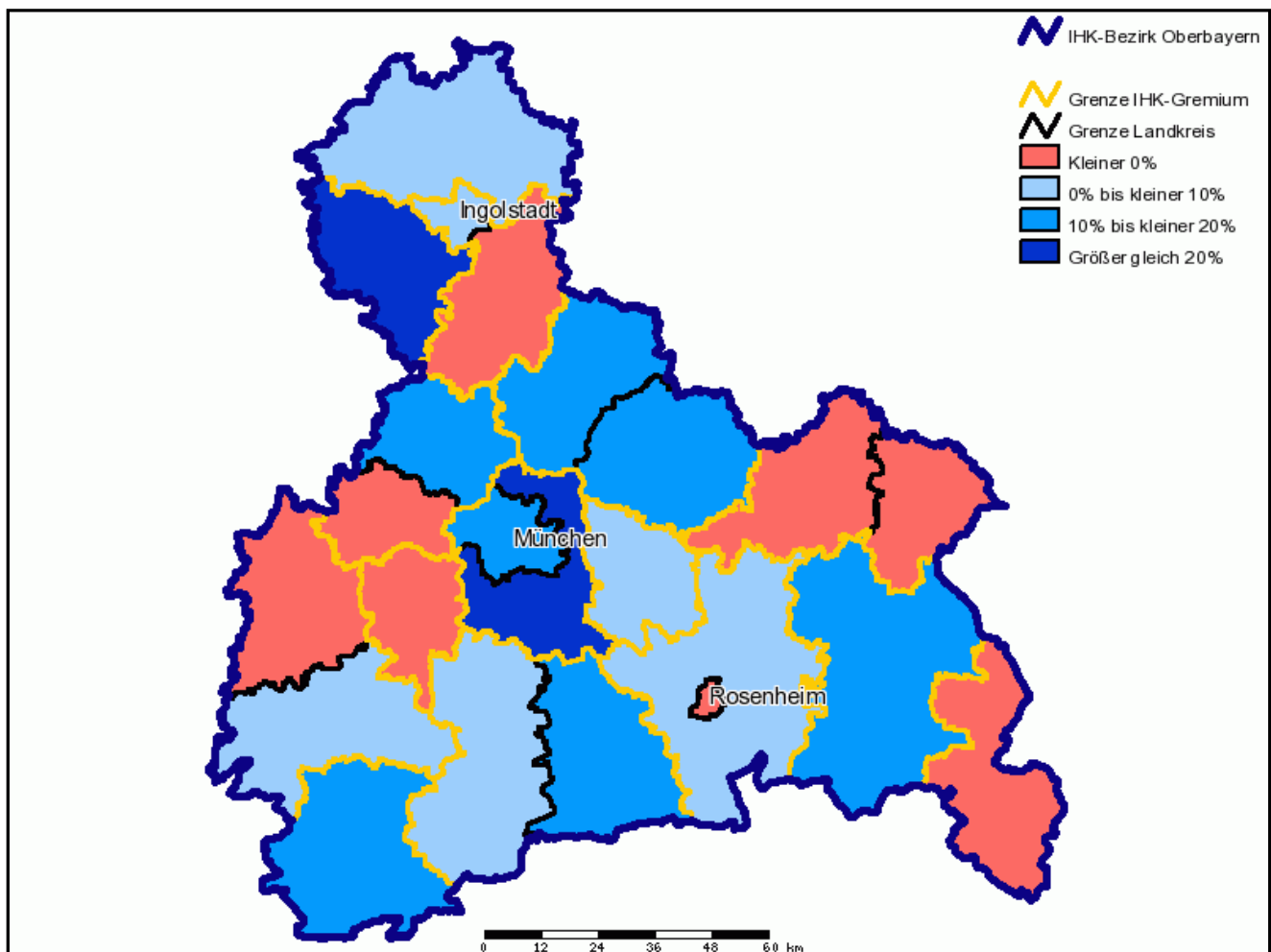
Postanschrift: 80323 München | Hausanschrift: Balanstraße 55-59, 81541 München

Tel. 089 5116-0 | Fax 089 5116-1306 | E-Mail: ihkmail@muenchen.ihk.de | Internet: www.muenchen.ihk.de

Gewerbeanmeldungen

	2005	2009	2010	2005 / 2010 in %	2009 / 2010 in %
Lkr. Altötting	1.161	1.163	1.017	-12,4	-12,6
Lkr. Mühldorf am Inn	1.470	1.320	1.232	-16,2	-6,7
Oberbayern	57.958	62.672	63.844	10,2	1,9
Bayern	149.257	150.666	150.264	0,7	-0,3

Entwicklung der Gewerbeanmeldungen 2005/2010



Quelle: Bayerisches Landesamt für Statistik und Datenverarbeitung

Industrie- und Handelskammer für München und Oberbayern

Postanschrift: 80323 München | Hausanschrift: Balanstraße 55-59, 81541 München

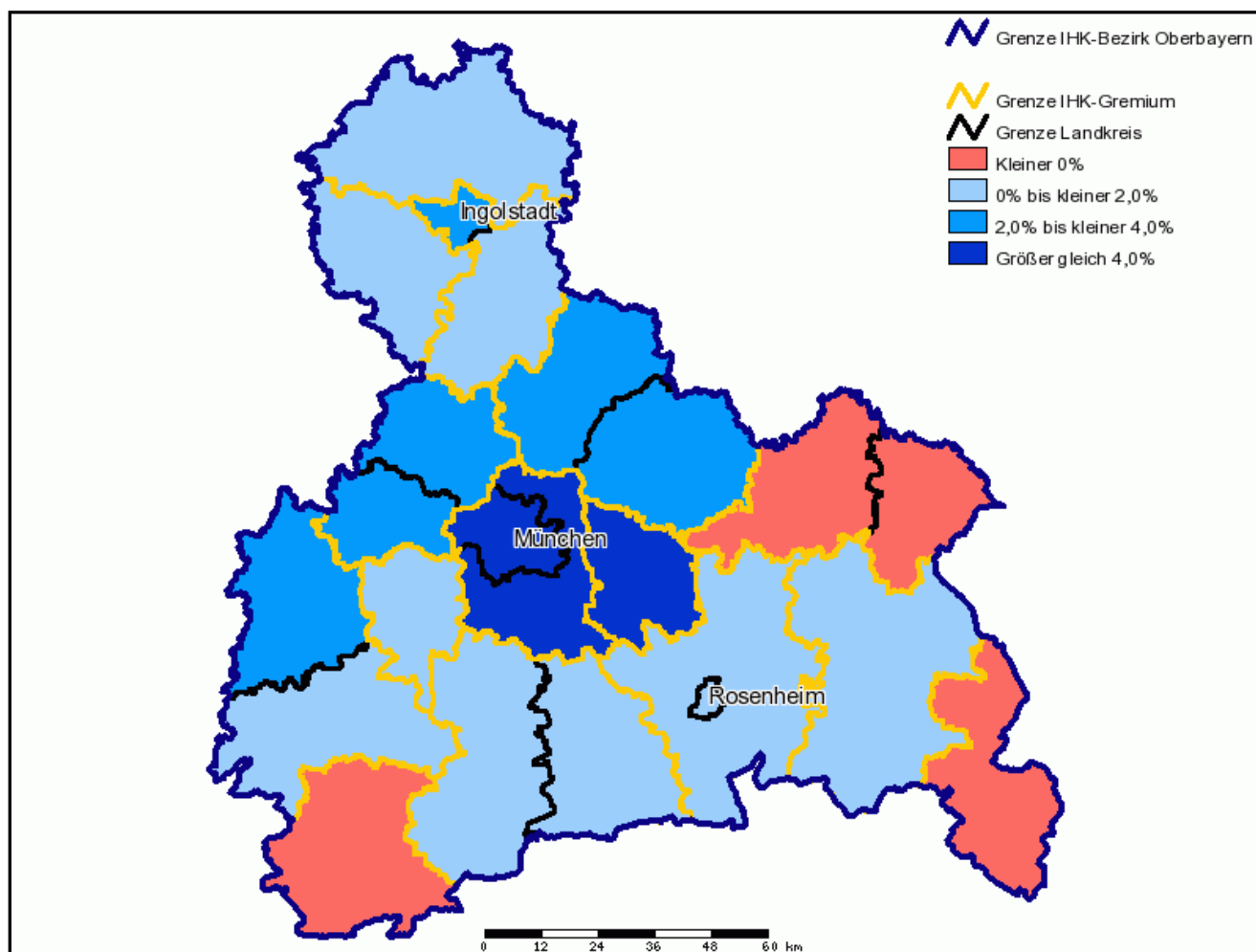
Tel. 089 5116-0 | Fax 089 5116-1306 | E-Mail: ihkmail@muenchen.ihk.de | Internet: www.muenchen.ihk.de

Einwohnerzahl*

	2005	2009	2010	2005 / 2010 in %	2009 / 2010 in %
Lkr. Altötting	109.297	108.218	107.739	-1,4	-0,4
Lkr. Mühldorf am Inn	110.895	110.254	110.263	-0,6	0,0
Oberbayern	4.223.678	4.326.559	4.361.715	3,3	0,8
Bayern	12.456.958	12.497.082	12.519.130	0,5	0,2

* jeweils zum 30.06. des Jahres

Entwicklung der Einwohnerzahl 2005/2010



Quelle: Bayerisches Landesamt für Statistik und Datenverarbeitung

Industrie- und Handelskammer für München und Oberbayern

Postanschrift: 80323 München | Hausanschrift: Balanstraße 55-59, 81541 München

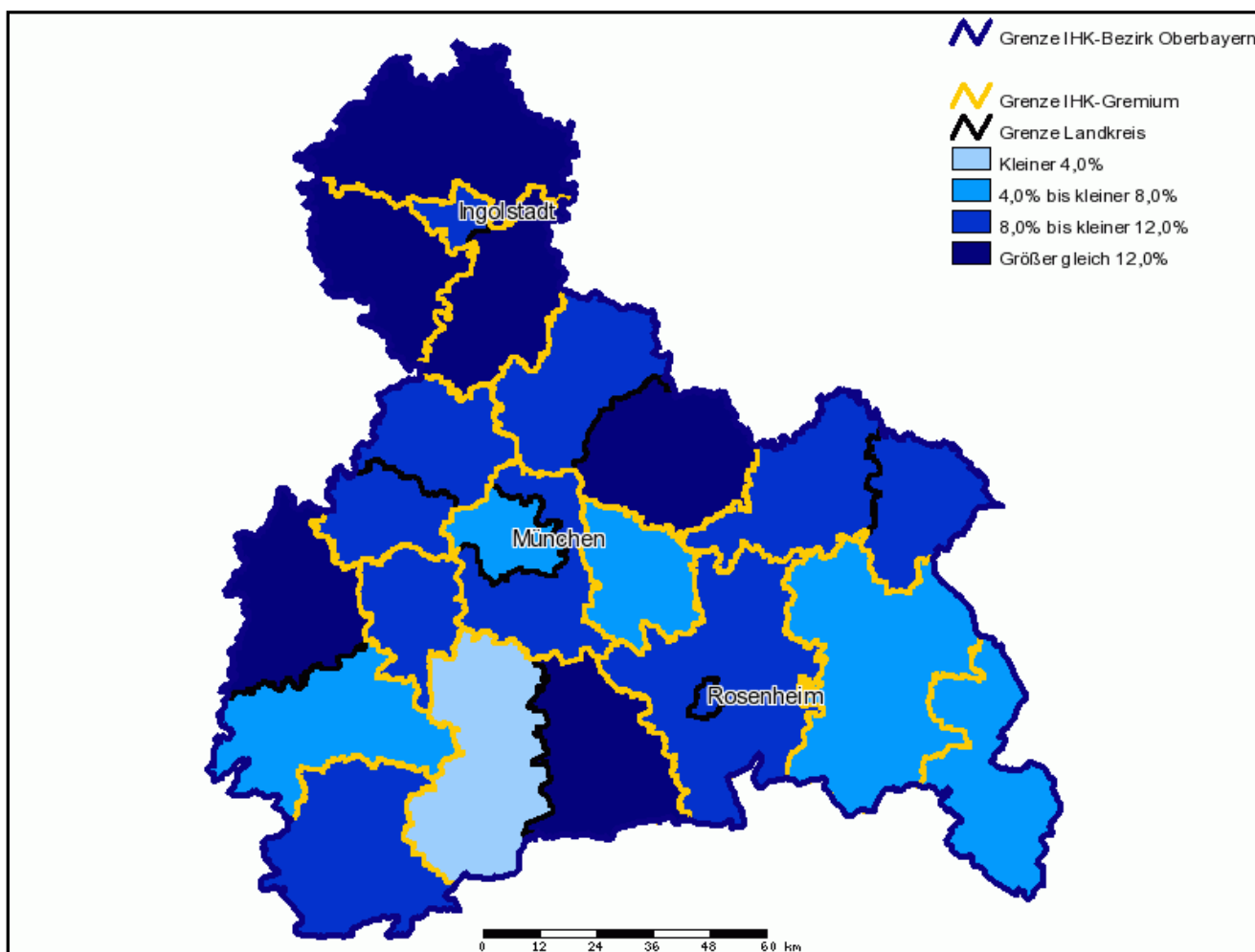
Tel. 089 5116-0 | Fax 089 5116-1306 | E-Mail: ihkmail@muenchen.ihk.de | Internet: www.muenchen.ihk.de

Sozialversicherungspflichtig Beschäftigte*

	2005	2009	2010	2005 / 2010 in %	2009 / 2010 in %
Lkr. Altötting	37.395	39.698	40.793	9,1	2,8
Lkr. Mühldorf am Inn	29.033	30.712	31.529	8,6	2,7
Oberbayern	1.575.083	1.672.532	1.693.238	7,5	1,2
Bayern	4.270.848	4.505.412	4.567.987	7,0	1,4

* jeweils zum 30.06. des Jahres

Entwicklung der sozialversicherungspflichtig Beschäftigten 2005/2010



Quelle: Bayerisches Landesamt für Statistik und Datenverarbeitung

Industrie- und Handelskammer für München und Oberbayern

Postanschrift: 80323 München | Hausanschrift: Balanstraße 55-59, 81541 München

Tel. 089 5116-0 | Fax 089 5116-1306 | E-Mail: ihkmail@muenchen.ihk.de | Internet: www.muenchen.ihk.de

Sozialversicherungspflichtig Beschäftigte 2010 nach Wirtschaftsabschnitten*

	Land- und Forstwirtschaft, Fischerei	Produzierendes Gewerbe	Handel, Verkehr, Gastgewerbe	Unternehmensdienstleister	Öffentliche und private Dienstleister
Region	364	35.555	12.870	7.532	15.998
Lkr. Mühldorf am Inn	187	14.153	6.897	2.844	7.447
Lkr. Altötting	177	21.402	5.973	4.688	8.551
Oberbayern	6.262	456.936	388.154	442.689	399.094
Bayern	23.433	1.579.999	1.014.238	867.906	1.082.043

* zum 30.06. des Jahres

Sozialversicherungspflichtig Beschäftigte je 1000 Einwohner*

	2005	2009	2010	2005 / 2010 in %	2009 / 2010 in %
Lkr. Altötting	342	366	378	10,5	3,3
Lkr. Mühldorf am Inn	261	278	285	9,2	2,5
Oberbayern	372	386	388	4,3	0,5
Bayern	342	360	364	6,4	1,1

* jeweils zum 30.06. des Jahres

Quelle: Bayerisches Landesamt für Statistik und Datenverarbeitung

Industrie- und Handelskammer für München und Oberbayern

Postanschrift: 80323 München | Hausanschrift: Balanstraße 55-59, 81541 München

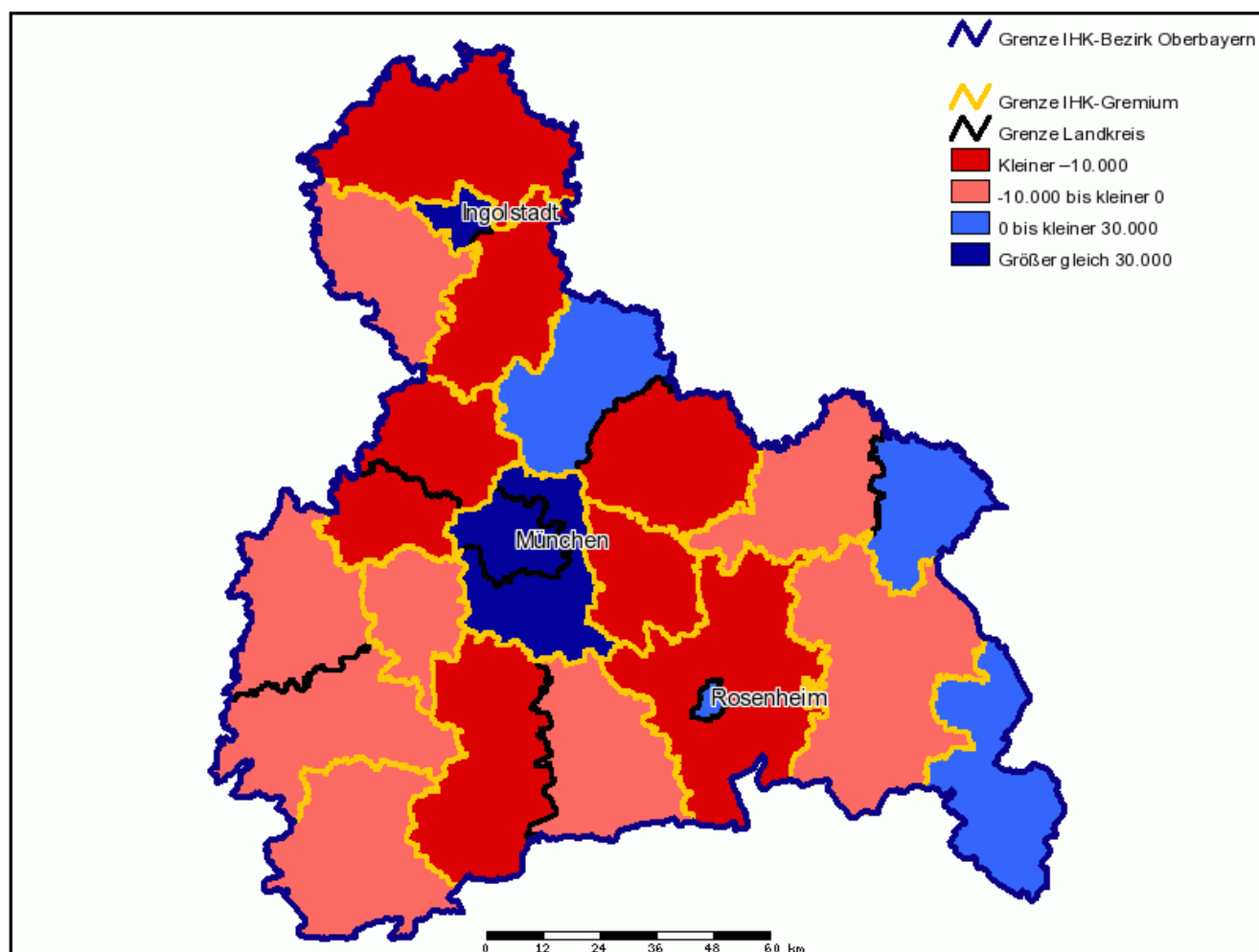
Tel. 089 5116-0 | Fax 089 5116-1306 | E-Mail: ihkmail@muenchen.ihk.de | Internet: www.muenchen.ihk.de

Pendlersaldo*

	2005	2009	2010
Region	-5.545	-5.744	-5.338
Lkr. Mühldorf am Inn	-6.946	-7.437	-7.331
Lkr. Altötting	1.401	1.693	1.993
Oberbayern	114.377	119.491	119.760
Bayern	63.827	63.596	59.763

* jeweils zum 30.06. des Jahres

Pendlersaldo 2010



Quelle: Bayerisches Landesamt für Statistik und Datenverarbeitung

Industrie- und Handelskammer für München und Oberbayern

Postanschrift: 80323 München | Hausanschrift: Balanstraße 55-59, 81541 München

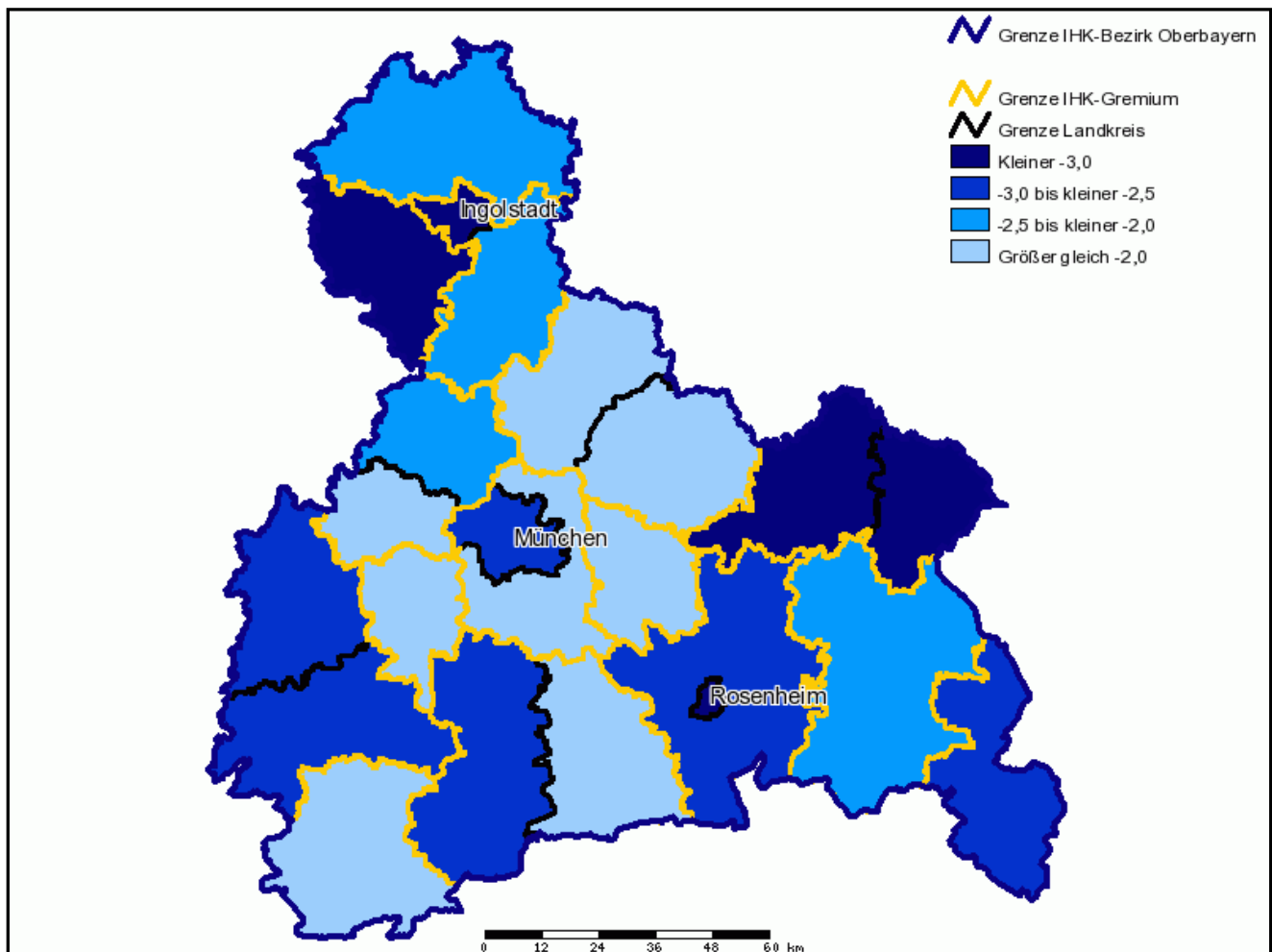
Tel. 089 5116-0 | Fax 089 5116-1306 | E-Mail: ihkmail@muenchen.ihk.de | Internet: www.muenchen.ihk.de

Arbeitslosenquote*

	2005	2009	2010	2005 / 2010 in Prozentpunkten	2009 / 2010 in Prozentpunkten
Lkr. Mühldorf am Inn	8,3	5,1	4,4	-3,9	-0,7
Lkr. Altötting	8,5	4,7	4,2	-4,3	-0,5
Oberbayern	6,1	3,9	4,1	-2,0	0,2
Bayern	7,8	4,8	4,5	-3,3	-0,3

* Jahresdurchschnitt

Entwicklung der Arbeitslosenquote 2005/2010 in Prozentpunkten



Quelle: Agentur für Arbeit

Industrie- und Handelskammer für München und Oberbayern

Postanschrift: 80323 München | Hausanschrift: Balanstraße 55-59, 81541 München

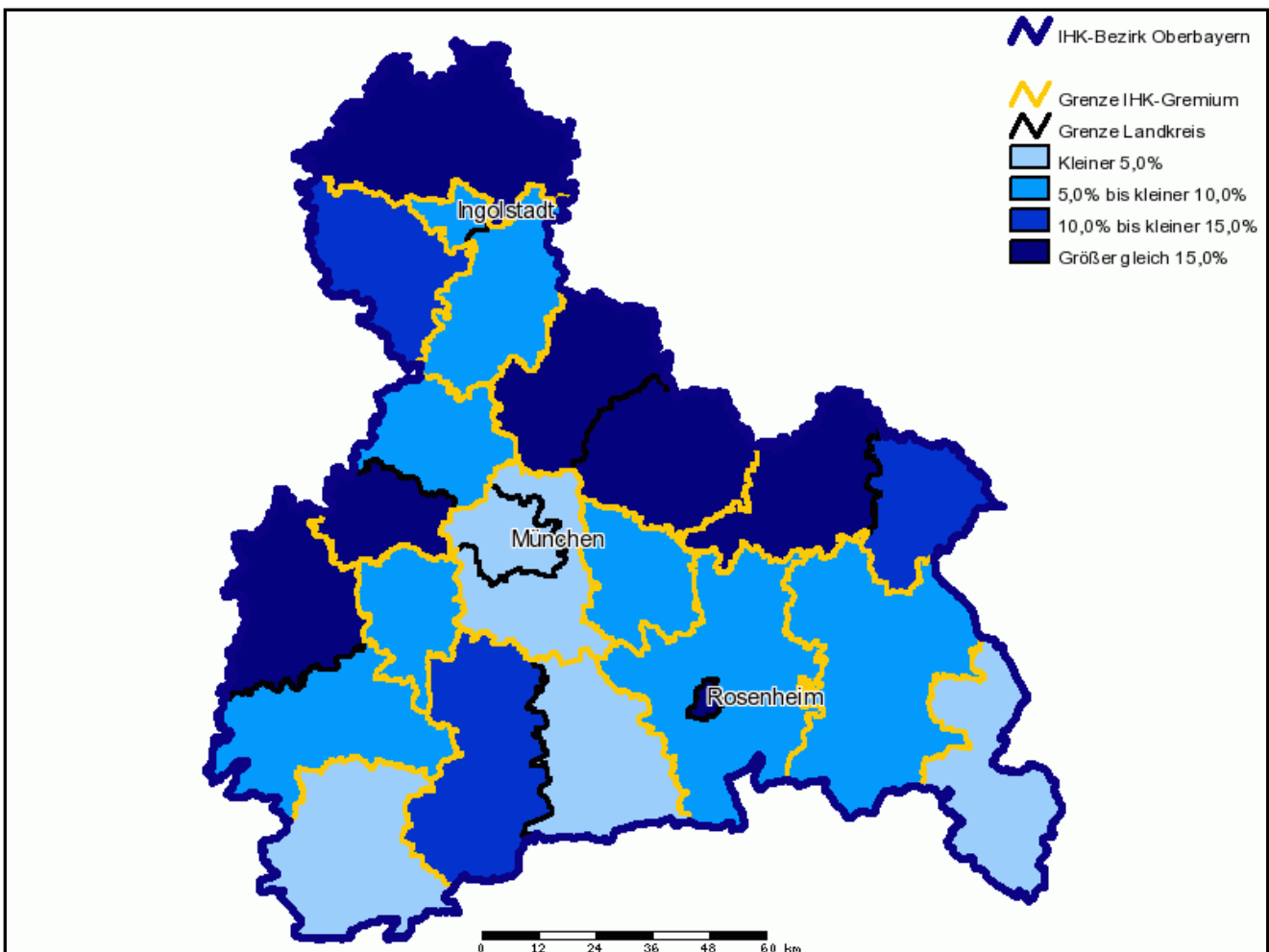
Tel. 089 5116-0 | Fax 089 5116-1306 | E-Mail: ihkmail@muenchen.ihk.de | Internet: www.muenchen.ihk.de

IHK-Auszubildende*

	2005			2009			2010		
	Gewerbl. Bereich	Kaufm. Bereich	Gesamt	Gewerbl. Bereich	Kaufm. Bereich	Gesamt	Gewerbl. Bereich	Kaufm. Bereich	Gesamt
Region	1.142	1.099	2.241	1.356	1.313	2.669	1.372	1.274	2.646
Lkr. Mühldorf am Inn	401	582	983	525	730	1.255	529	711	1.240
Lkr. Altötting	741	517	1.258	831	583	1.414	843	563	1.406
Oberbayern	13.268	28.424	41.692	14.599	30.741	45.340	14.546	30.125	44.671

* jeweils zum 31.12. des Jahres

Entwicklung der IHK-Auszubildenden gesamt 2005/2010



Quelle: IHK für München und Oberbayern

Industrie- und Handelskammer für München und Oberbayern

Postanschrift: 80323 München | Hausanschrift: Balanstraße 55-59, 81541 München

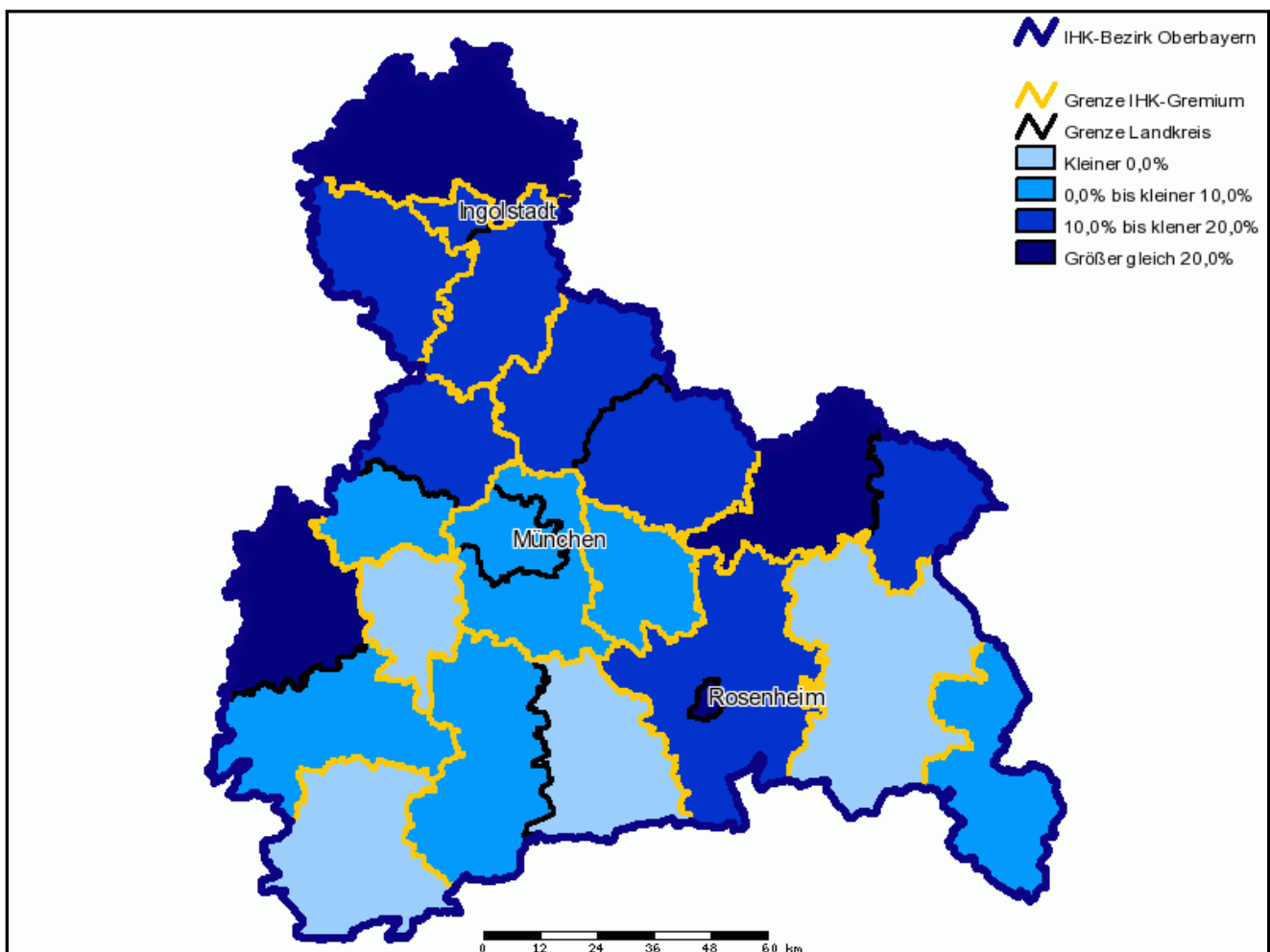
Tel. 089 5116-0 | Fax 089 5116-1306 | E-Mail: ihkmail@muenchen.ihk.de | Internet: www.muenchen.ihk.de

Neu abgeschlossene Ausbildungsverträge*

	2005			2009			2010		
	Gewerbl. Bereich	Kaufm. Bereich	Gesamt	Gewerbl. Bereich	Kaufm. Bereich	Gesamt	Gewerbl. Bereich	Kaufm. Bereich	Gesamt
Region	337	437	774	411	488	899	420	508	928
Lkr. Mühldorf am Inn	120	234	354	167	277	444	163	290	453
Lkr. Altötting	217	203	420	244	211	455	257	218	475
Oberbayern	4.201	11.617	15.818	4.513	12.034	16.547	4.499	12.712	17.211

* jeweils zum 31.12. des Jahres

Entwicklung der neu abgeschlossenen Ausbildungsverträge gesamt 2005/2010



Quelle: IHK für München und Oberbayern

Industrie- und Handelskammer für München und Oberbayern

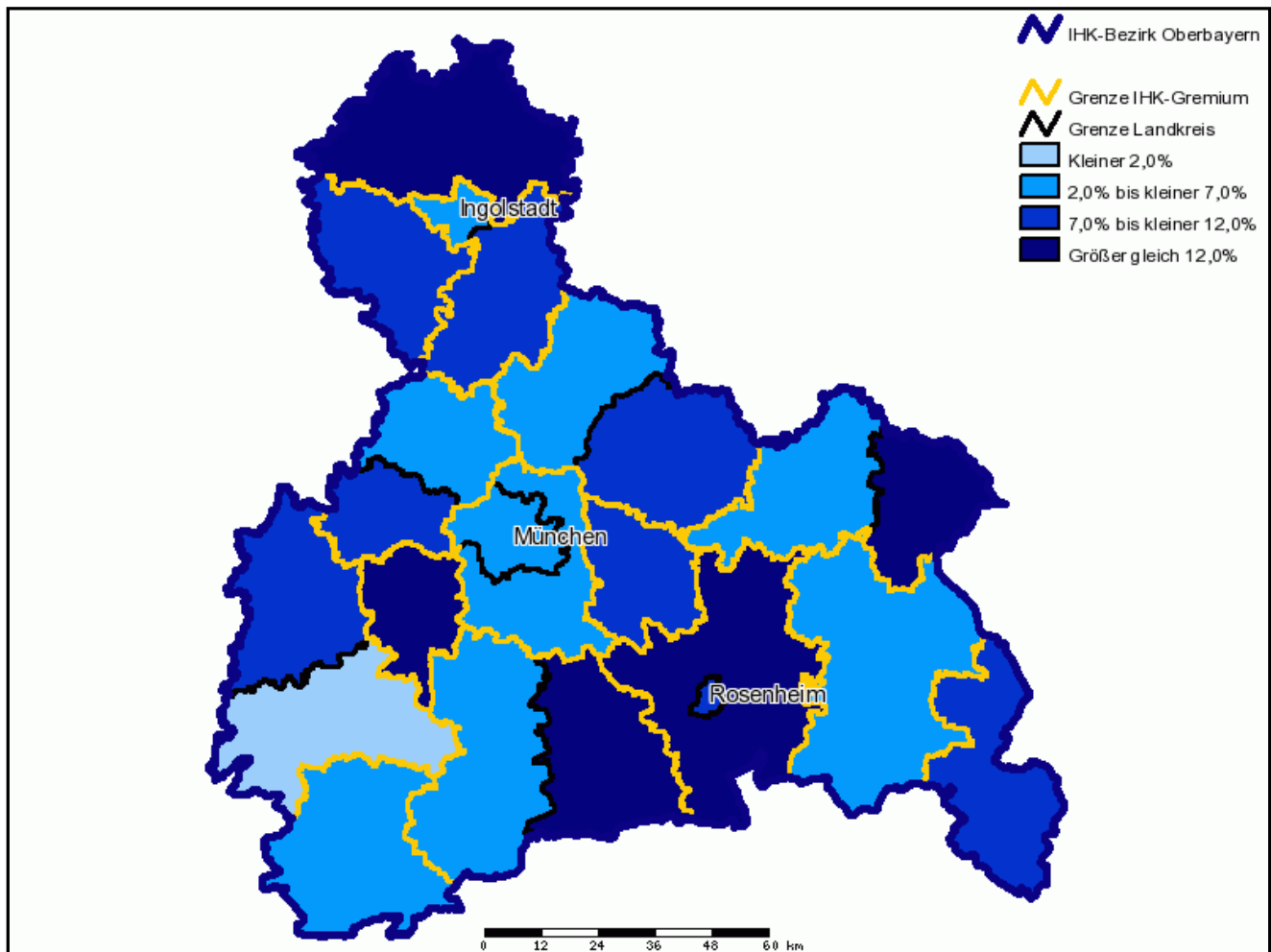
Postanschrift: 80323 München | Hausanschrift: Balanstraße 55-59, 81541 München

Tel. 089 5116-0 | Fax 089 5116-1306 | E-Mail: ihkmail@muenchen.ihk.de | Internet: www.muenchen.ihk.de

Bruttowertschöpfung in Mio. €

	2004	2008	2009	2004 / 2009 in %	2008 / 2009 in %
Lkr. Altötting	3.390	4.300	4.040	19,2	-6,0
Lkr. Mühldorf am Inn	2.613	3.033	2.743	5,0	-9,6
Oberbayern	146.980	164.734	157.066	6,9	-4,7
Bayern	354.465	399.087	378.489	6,8	-5,2

Entwicklung der Bruttowertschöpfung 2004/2009



Quelle: Bayerisches Landesamt für Statistik und Datenverarbeitung

Industrie- und Handelskammer für München und Oberbayern

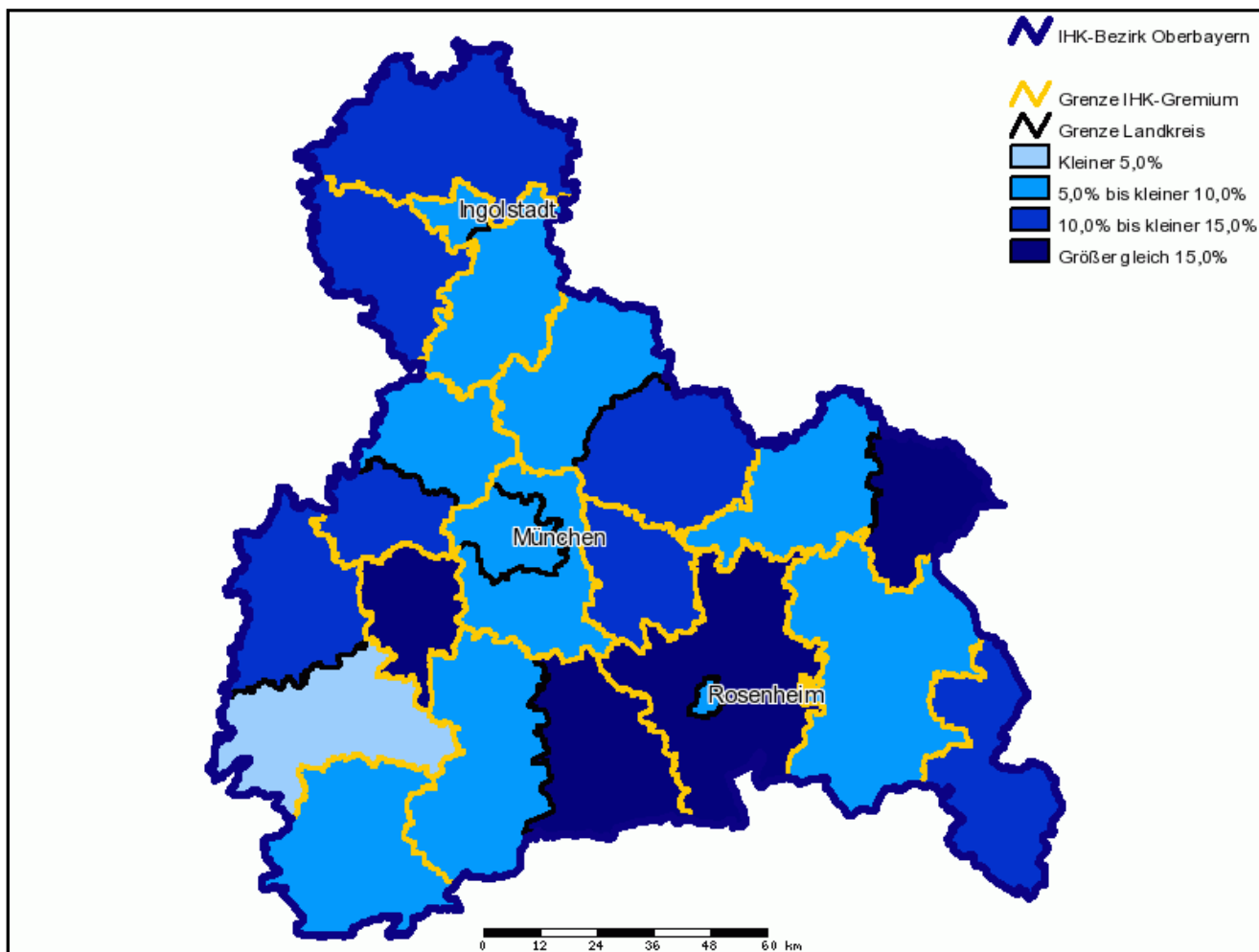
Postanschrift: 80323 München | Hausanschrift: Balanstraße 55-59, 81541 München

Tel. 089 5116-0 | Fax 089 5116-1306 | E-Mail: ihkmail@muenchen.ihk.de | Internet: www.muenchen.ihk.de

Bruttoinlandsprodukt zu Marktpreisen in Mio. €

	2004	2008	2009	2004 / 2009 in %	2008 / 2009 in %
Lkr. Altötting	3.750	4.793	4.524	20,6	-5,6
Lkr. Mühldorf am Inn	2.891	3.380	3.072	6,3	-9,1
Oberbayern	162.613	183.608	175.885	8,2	-4,2
Bayern	392.165	444.812	423.840	8,1	-4,7

Entwicklung des Bruttoinlandsproduktes zu Marktpreisen 2004/2009



Quelle: Bayerisches Landesamt für Statistik und Datenverarbeitung

Industrie- und Handelskammer für München und Oberbayern

Postanschrift: 80323 München | Hausanschrift: Balanstraße 55-59, 81541 München

Tel. 089 5116-0 | Fax 089 5116-1306 | E-Mail: ihkmail@muenchen.ihk.de | Internet: www.muenchen.ihk.de

Kaufkraft in Mio. €

	2006	2010	2011	2006 / 2011 in %	2010 / 2011 in %
Lkr. Altötting	1.936	2.069	2.140	10,5	3,4
Lkr. Mühldorf am Inn	1.941	2.097	2.185	12,6	4,2
Oberbayern	88.751	100.088	104.552	17,8	4,5
Bayern	234.483	256.718	266.793	13,8	3,9

Kaufkraftindex je Einwohner (Deutschland = 100,0)

	2006	2010	2011	2006 / 2011 in %	2010 / 2011 in %
Lkr. Altötting	100,4	101,2	100,8	0,4	-0,4
Lkr. Mühldorf am Inn	99,3	100,6	100,7	1,4	0,1
Oberbayern	119,5	122,1	122,2	2,3	0,1
Bayern	106,9	108,5	108,3	1,3	-0,2

Quelle: GfK Geomarketing GmbH

Industrie- und Handelskammer für München und Oberbayern

Postanschrift: 80323 München | Hausanschrift: Balanstraße 55-59, 81541 München

Tel. 089 5116-0 | Fax 089 5116-1306 | E-Mail: ihkmail@muenchen.ihk.de | Internet: www.muenchen.ihk.de

Gästeankünfte

	2005	2009	2010	2005 / 2010 in %	2009 / 2010 in %
Lkr. Altötting	99.999	106.807	108.735	8,7	1,8
Lkr. Mühldorf am Inn	58.222	71.059	74.614	28,2	5,0
Oberbayern	10.270.613	11.641.051	12.822.430	24,8	10,1
Bayern	23.760.390	26.360.053	28.288.883	19,1	7,3

Anzahl der Übernachtungen

	2005	2009	2010	2005 / 2010 in %	2009 / 2010 in %
Lkr. Altötting	189.370	220.796	227.293	20,0	2,9
Lkr. Mühldorf am Inn	121.987	145.171	152.824	25,3	5,3
Oberbayern	27.614.563	29.961.352	31.779.123	15,1	6,1
Bayern	70.458.928	75.195.190	77.876.550	10,5	3,6

Durchschnittliche Aufenthaltsdauer in Tagen

	2005	2009	2010	2005 / 2010 in %	2009 / 2010 in %
Region	2,0	2,0	2,0	2,5	0,0
Lkr. Mühldorf am Inn	2,1	2,0	2,0	-4,8	0,0
Lkr. Altötting	1,9	2,1	2,1	10,5	0,0
Oberbayern	2,7	2,6	2,5	-7,4	-3,8
Bayern	3,0	2,9	2,8	-6,7	-3,4

Quelle: Bayerisches Landesamt für Statistik und Datenverarbeitung

Industrie- und Handelskammer für München und Oberbayern

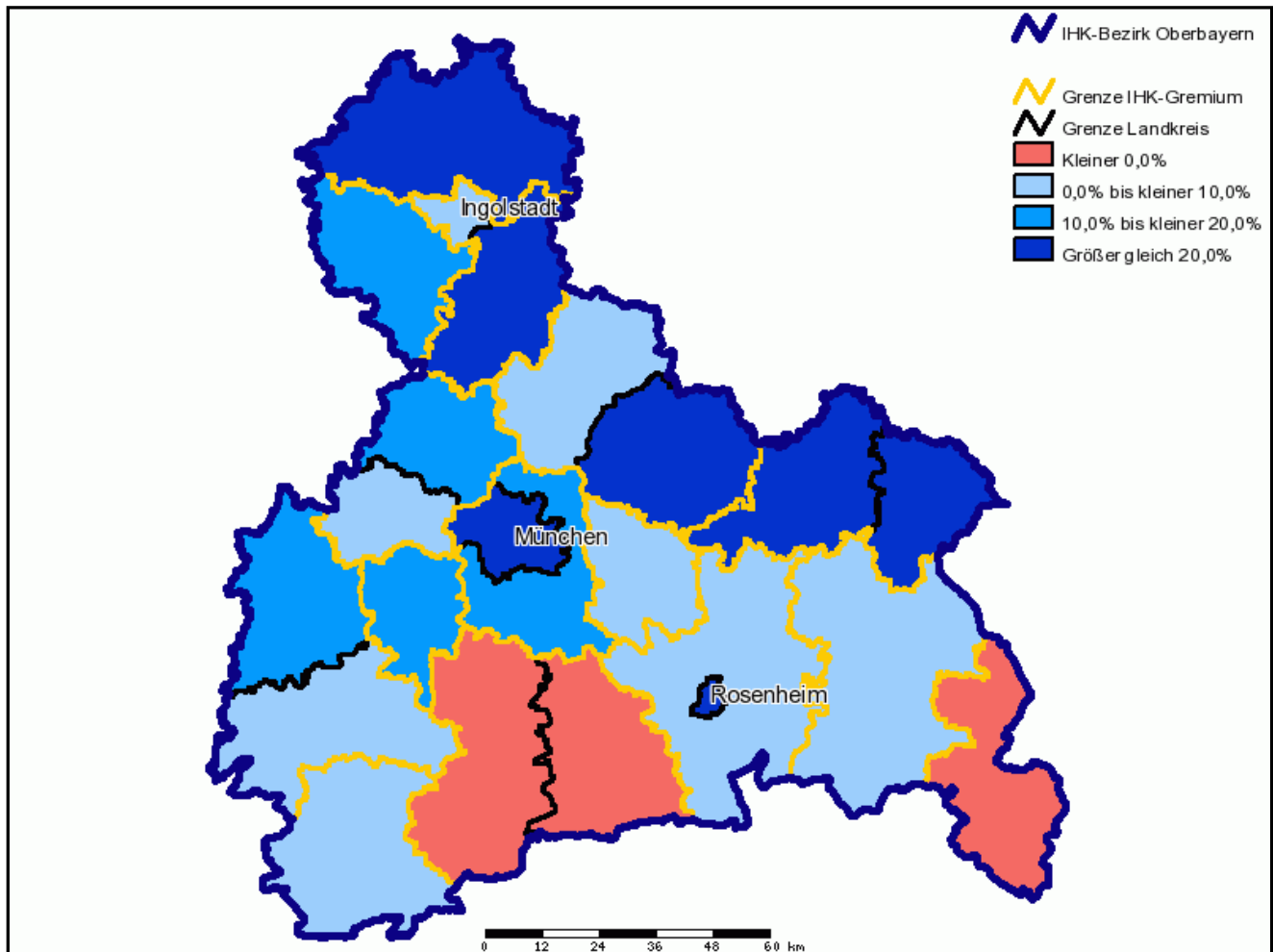
Postanschrift: 80323 München | Hausanschrift: Balanstraße 55-59, 81541 München

Tel. 089 5116-0 | Fax 089 5116-1306 | E-Mail: ihkmail@muenchen.ihk.de | Internet: www.muenchen.ihk.de

Tourismusintensität (Übernachtungen je 100 Einwohner)

	2005	2009	2010	2005 / 2010 in %	2009 / 2010 in %
Region	283	336	350	23,7	4,2
Lkr. Mühldorf am Inn	110	132	139	26,4	5,3
Lkr. Altötting	173	204	211	22,0	3,4
Oberbayern	652	692	729	11,8	5,3
Bayern	565	602	622	10,1	3,3

Entwicklung der Tourismusintensität 2005/2010



Quelle: Bayerisches Landesamt für Statistik und Datenverarbeitung

Industrie- und Handelskammer für München und Oberbayern

Postanschrift: 80323 München | Hausanschrift: Balanstraße 55-59, 81541 München

Tel. 089 5116-0 | Fax 089 5116-1306 | E-Mail: ihkmail@muenchen.ihk.de | Internet: www.muenchen.ihk.de

Sofort und kurzfristig verfügbare Flächen in ha*

	2005	2009	2010	2005 / 2010 in %	2009 / 2010 in %
Lkr. Altötting	48,60	74,60	74,60	53,5	0,0
Lkr. Mühldorf am Inn	101,62	92,66	92,43	-9,0	-0,2
Oberbayern	1.474,73	1.342,64	1.303,69	-11,6	-2,9
Bayern	10.538,64	10.133,43	10.103,37	-4,1	-0,3

* Stand Mai 2006, August 2010, April 2011

Mittel- und langfristig verfügbare Flächen in ha*

	2005	2009	2010	2005 / 2010 in %	2009 / 2010 in %
Lkr. Altötting	2,50	2,50	2,50	0,0	0,0
Lkr. Mühldorf am Inn	11,63	11,63	11,63	0,0	0,0
Oberbayern	532,46	444,14	431,24	-19,0	-2,9
Bayern	1.966,97	1.999,09	1.997,96	1,6	-0,1

* Stand Mai 2006, August 2010, April 2011

Gewerbeflächenpotential in ha*

	2005	2009	2010	2005 / 2010 in %	2009 / 2010 in %
Lkr. Altötting	51,10	77,10	77,10	50,9	0,0
Lkr. Mühldorf am Inn	113,25	104,29	104,06	-8,1	-0,2
Oberbayern	2.007,19	1.786,78	1.734,93	-13,6	-2,9
Bayern	12.505,61	12.132,52	12.101,33	-3,2	-0,3

* Stand Mai 2006, August 2010, April 2011