

Strukturdaten des IHK-Gremiums

Erding - Freising

Stand Mai 2012



Das IHK-Gremium Erding - Freising

Vorsitzender

Dipl.-Betriebsw. (FH) Otto Heinz
Geschäftsführer
Heinz GmbH Heinz Spedition, Kühlhaus, Lagerung und
Entsorgung GmbH & Co.KG.
Neue Industriestr. 1
85368 Moosburg a.d. Isar



Tel. 08761 680-45
Fax 08761 680-49
E-Mail: otto.heinz@heinz-entsorgung.de

Stellvertretende Vorsitzende

Dipl.-Kfm. Hugo Gruber
Geschäftsführer
Hugo Gruber GmbH
Lange Zeile 9
85435 Erding

Referent/-in

N.N.

Dipl.-Kfm. Christian Karl Georg Sperrer
Pers. haftender Gesellschafter
Bankhaus Ludwig Sperrer KG
Marienplatz 5-6
85354 Freising

Das IHK-Gremium im Internet:

www.muenchen.ihk.de/region-muenchen

Mitglieder

WAHLGRUPPE A (INDUSTRIE)

Dipl.-Ing. Udo **BERGMANN**, Waldemar Bergmann, 85354 Freising; Dipl.-Betriebsw. (FH) Otto **HEINZ**, Heinz GmbH Heinz Spedition, Kühlhaus, Lagerung und Entsorgung GmbH & Co.KG., 85368 Moosburg a.d. Isar; Dipl.-Kfm. Andreas Friedrich **KARL**, Andreas Karl Betriebs- und Lagereinrichtungen GmbH., 85777 Fahrenzhausen; Dipl.-Kfm. Claus W. **KÜSTER**, GranMalt AG, 85356 Freising; Dipl.-Ing. (FH) Josef **URBAN**, Himolla Polstermöbel GmbH, 84416 Taufkirchen (Vils)

WAHLGRUPPE B (GROSS- UND EINZELHANDEL, HANDELSVERMITTLUNG)

Dipl.-Kfm. Hugo **GRUBER**, Hugo Gruber GmbH, 85435 Erding; Martin-Christoph **HARTL**, Martin Hartl Elektrofachgrosshandel Gesellschaft mit beschränkter Haftung, 85356 Freising; Textilbetriebsw. BTE Susanne **HEILINGBRUNNER**, Heilingbrunner Verwaltungs GmbH P. Heilingbrunner Moosburg GmbH & Co. KG, 85368 Moosburg a.d. Isar; Ernst **HOWERKA**, Howerka, Parfümerie, Kosmetik e.K., 85435 Erding; Hans-Joachim **JÄGER**, Autohaus Nagel Verwaltungs GmbH Autohaus Nagel GmbH & Co. KG, 85435 Erding; Mathias **PFEFFERKORN**, Ekkehard Pfefferkorn, 85354 Freising; Einzelhandelskfr. Julia **PICHLER**, Pichler Farbe & Heimtex Inhaber Franz Pichler, 85368 Moosburg a.d. Isar

WAHLGRUPPE C (SONSTIGE DIENSTLEISTUNGSGEWERBE)

Robert Vitus **BEIBL**, G.b.R. Robert Beibl u. Reinhard Lauterbach Veranstaltungstechnik, 85368 Wang; Dipl.-Ing. (FH) Dipl.-Wirtsch.-Ing. (FH) Herbert **BENKER**, Tele-Plan Ingenieurbüro GmbH, 85368 Moosburg a.d. Isar; Dipl.-Wirtsch.-Ing. (FH) Oliver **BERGHAMER**, EnergieAgentur Berghamer und Penzkofer Effizienzberatung GmbH, 85368 Moosburg a.d. Isar; Dipl.-Sparkassenbetriebsw. Irene **DULLINGER**, Sparkasse Freising, 85354 Freising; Gerhard Walter **HALAMODA**, Allresto Flughafen München Hotel und Gaststätten GmbH, 85356 München-Flughafen; Klaus **LOHNER**, Lohner Peter Spedition, 84416 Taufkirchen (Vils); Dipl.-Betriebsw. (FH) Johann **LUBER**, VR-Bank Erding eG, 85435 Erding; Günter **MAISBERGER**, Hotel-Gasthof Günter Maisberger, 85375 Neufahrn b. Freising; Andreas Johann **MAYR**, Gasthof-Hotel, 85435 Erding; Andreas **SCHEBELER**, Kühne & Nagel (AG & Co.) KG Zweigniederlassung Langenbach, 85416 Langenbach; Dipl.-Inf. (FH) Werner **SCHMITT**, CBZ Computer-Bildungszentrum Schmitt & Partner GmbH, 85356 Freising; Joachim **SOMMER**, Kreis- u. Stadtparkasse Erding-Dorfen, 85435 Erding; Dipl.-Kfm. Christian Karl Georg **SPERRER**, Bankhaus Ludwig Sperrer KG, 85354 Freising; Rudolf **STREHLE**, Flughafen München Gesellschaft mit beschränkter Haftung, 85356 München-Flughafen

Industrie- und Handelskammer für München und Oberbayern

Postanschrift: 80323 München | Hausanschrift: Balanstraße 55-59, 81541 München
Tel. 089 5116-0 | Fax 089 5116-1306 | E-Mail: ihkmail@muenchen.ihk.de | Internet: www.muenchen.ihk.de

IHK-Unternehmen 2010 nach Wirtschaftsabschnitten*

	Land- und Forstwirtschaft			Produzierendes Gewerbe			Großhandel		
	HR**	KGT***	Gesamt	HR**	KGT***	Gesamt	HR**	KGT***	Gesamt
IHK-Gremium	17	120	137	605	2.054	2.659	369	433	802
Lkr. Erding	10	73	83	263	805	1.068	134	204	338
Lkr. Freising	7	47	54	342	1.249	1.591	235	229	464
Oberbayern	130	1.536	1.666	10.130	24.317	34.447	7.345	7.788	15.133

	Handelsvermittlung, Kfz-Handel			Einzelhandel			Verkehr und Lagerei		
	HR**	KGT***	Gesamt	HR**	KGT***	Gesamt	HR**	KGT***	Gesamt
IHK-Gremium	210	1.607	1.817	311	2.904	3.215	291	873	1.164
Lkr. Erding	80	721	801	127	1.358	1.485	106	409	515
Lkr. Freising	130	886	1.016	184	1.546	1.730	185	464	649
Oberbayern	3.501	22.086	25.587	6.424	42.604	49.028	2.574	11.074	13.648

	Kreditinstitute/ Vermittlung			Versicherungen/ Vermittlung			Hotel- und Gaststättengewerbe		
	HR**	KGT***	Gesamt	HR**	KGT***	Gesamt	HR**	KGT***	Gesamt
IHK-Gremium	43	198	241	32	616	648	99	839	938
Lkr. Erding	20	84	104	11	268	279	41	367	408
Lkr. Freising	23	114	137	21	348	369	58	472	530
Oberbayern	1.591	2.857	4.448	1.109	10.496	11.605	2.429	14.955	17.384

	Sonst. Dienstleistungen			Gesamt		
	HR**	KGT***	Gesamt	HR**	KGT***	Gesamt
IHK-Gremium	1.962	6.158	8.120	3.939	15.802	19.741
Lkr. Erding	708	2.383	3.091	1.500	6.672	8.172
Lkr. Freising	1.254	3.775	5.029	2.439	9.130	11.569
Oberbayern	55.784	119.462	175.246	91.017	257.175	348.192

* zum 31.12. des Jahres

** im Handelregister eingetragen

*** Kleingewerbetreibende

Quelle: IHK für München und Oberbayern

Industrie- und Handelskammer für München und Oberbayern

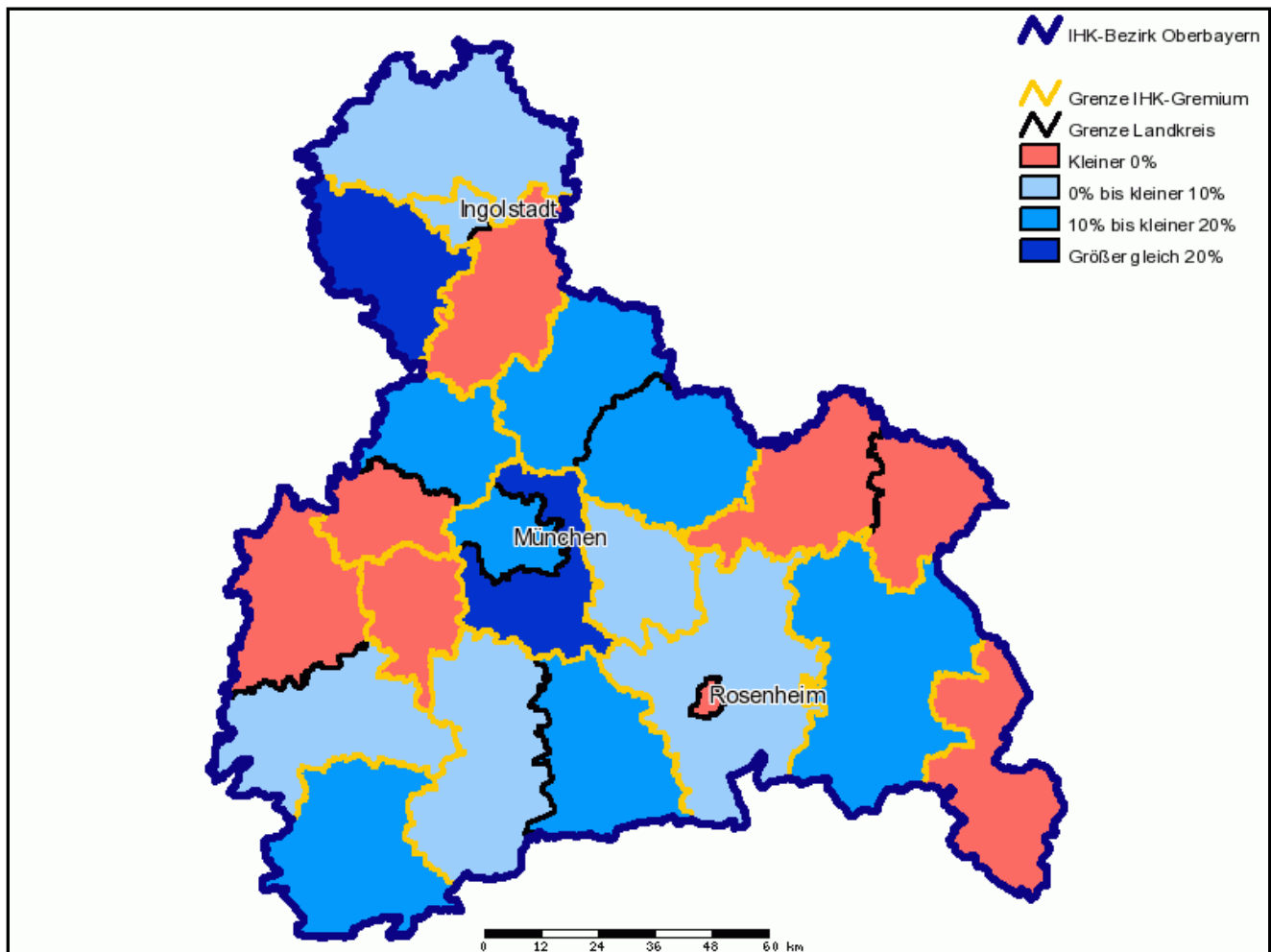
Postanschrift: 80323 München | Hausanschrift: Balanstraße 55-59, 81541 München

Tel. 089 5116-0 | Fax 089 5116-1306 | E-Mail: ihkmail@muenchen.ihk.de | Internet: www.muenchen.ihk.de

Gewerbeanmeldungen

	2005	2009	2010	2005 / 2010 in %	2009 / 2010 in %
IHK-Gremium	3.673	4.120	4.114	12,0	-0,1
Lkr. Erding	1.592	1.862	1.777	11,6	-4,6
Lkr. Freising	2.081	2.258	2.337	12,3	3,5
Oberbayern	57.958	62.672	63.844	10,2	1,9
Bayern	149.257	150.666	150.264	0,7	-0,3

Entwicklung der Gewerbeanmeldungen 2005/2010



Quelle: Bayerisches Landesamt für Statistik und Datenverarbeitung

Industrie- und Handelskammer für München und Oberbayern

Postanschrift: 80323 München | Hausanschrift: Balanstraße 55-59, 81541 München

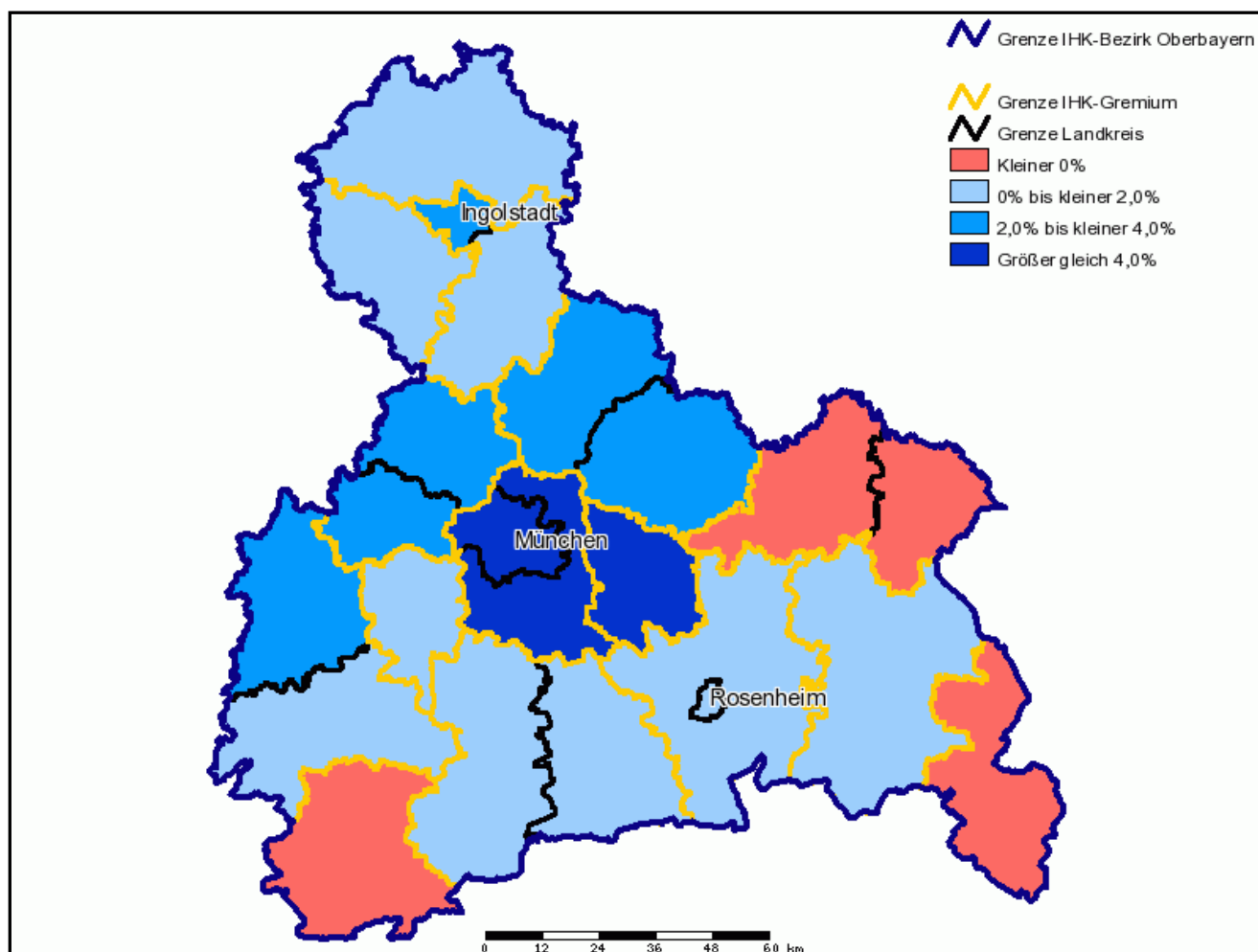
Tel. 089 5116-0 | Fax 089 5116-1306 | E-Mail: ihkmail@muenchen.ihk.de | Internet: www.muenchen.ihk.de

Einwohnerzahl*

	2005	2009	2010	2005 / 2010 in %	2009 / 2010 in %
IHK-Gremium	282.493	290.999	292.379	3,5	0,5
Lkr. Erding	122.536	125.817	126.569	3,3	0,6
Lkr. Freising	159.957	165.182	165.810	3,7	0,4
Oberbayern	4.223.678	4.326.559	4.361.715	3,3	0,8
Bayern	12.456.958	12.497.082	12.519.130	0,5	0,2

* jeweils zum 30.06. des Jahres

Entwicklung der Einwohnerzahl 2005/2010



Quelle: Bayerisches Landesamt für Statistik und Datenverarbeitung

Industrie- und Handelskammer für München und Oberbayern

Postanschrift: 80323 München | Hausanschrift: Balanstraße 55-59, 81541 München

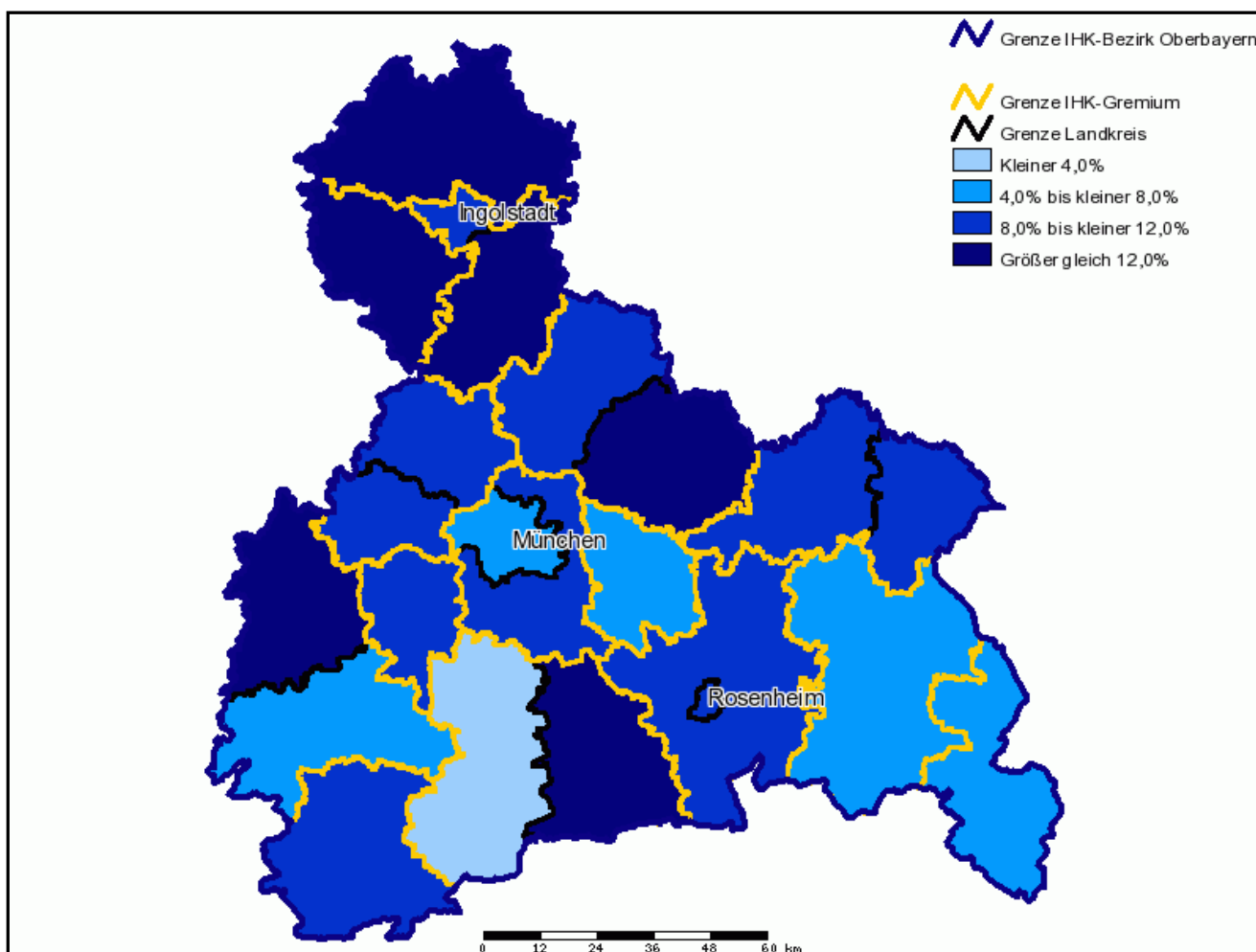
Tel. 089 5116-0 | Fax 089 5116-1306 | E-Mail: ihkmail@muenchen.ihk.de | Internet: www.muenchen.ihk.de

Sozialversicherungspflichtig Beschäftigte*

	2005	2009	2010	2005 / 2010 in %	2009 / 2010 in %
IHK-Gremium	92.513	102.026	103.792	12,2	1,7
Lkr. Erding	25.818	28.659	29.478	14,2	2,9
Lkr. Freising	66.695	73.367	74.314	11,4	1,3
Oberbayern	1.575.083	1.672.532	1.693.238	7,5	1,2
Bayern	4.270.848	4.505.412	4.567.987	7,0	1,4

* jeweils zum 30.06. des Jahres

Entwicklung der sozialversicherungspflichtig Beschäftigten 2005/2010



Quelle: Bayerisches Landesamt für Statistik und Datenverarbeitung

Industrie- und Handelskammer für München und Oberbayern

Postanschrift: 80323 München | Hausanschrift: Balanstraße 55-59, 81541 München

Tel. 089 5116-0 | Fax 089 5116-1306 | E-Mail: ihkmail@muenchen.ihk.de | Internet: www.muenchen.ihk.de

Sozialversicherungspflichtig Beschäftigte 2010 nach Wirtschaftsabschnitten*

	Land- und Forstwirtschaft, Fischerei	Produzierendes Gewerbe	Handel, Verkehr, Gastgewerbe	Unternehmensdienstleister	Öffentliche und private Dienstleister
IHK-Gremium	588	23.369	44.758	16.773	18.294
Lkr. Erding	297	7.282	9.209	4.639	8.047
Lkr. Freising	291	16.087	35.549	12.134	10.247
Oberbayern	6.262	456.936	388.154	442.689	399.094
Bayern	23.433	1.579.999	1.014.238	867.906	1.082.043

* zum 30.06. des Jahres

Sozialversicherungspflichtig Beschäftigte je 1000 Einwohner*

	2005	2009	2010	2005 / 2010 in %	2009 / 2010 in %
IHK-Gremium	627	671	680	8,5	1,3
Lkr. Erding	210	227	232	10,5	2,2
Lkr. Freising	417	444	448	7,4	0,9
Oberbayern	372	386	388	4,3	0,5
Bayern	342	360	364	6,4	1,1

* jeweils zum 30.06. des Jahres

Quelle: Bayerisches Landesamt für Statistik und Datenverarbeitung

Industrie- und Handelskammer für München und Oberbayern

Postanschrift: 80323 München | Hausanschrift: Balanstraße 55-59, 81541 München

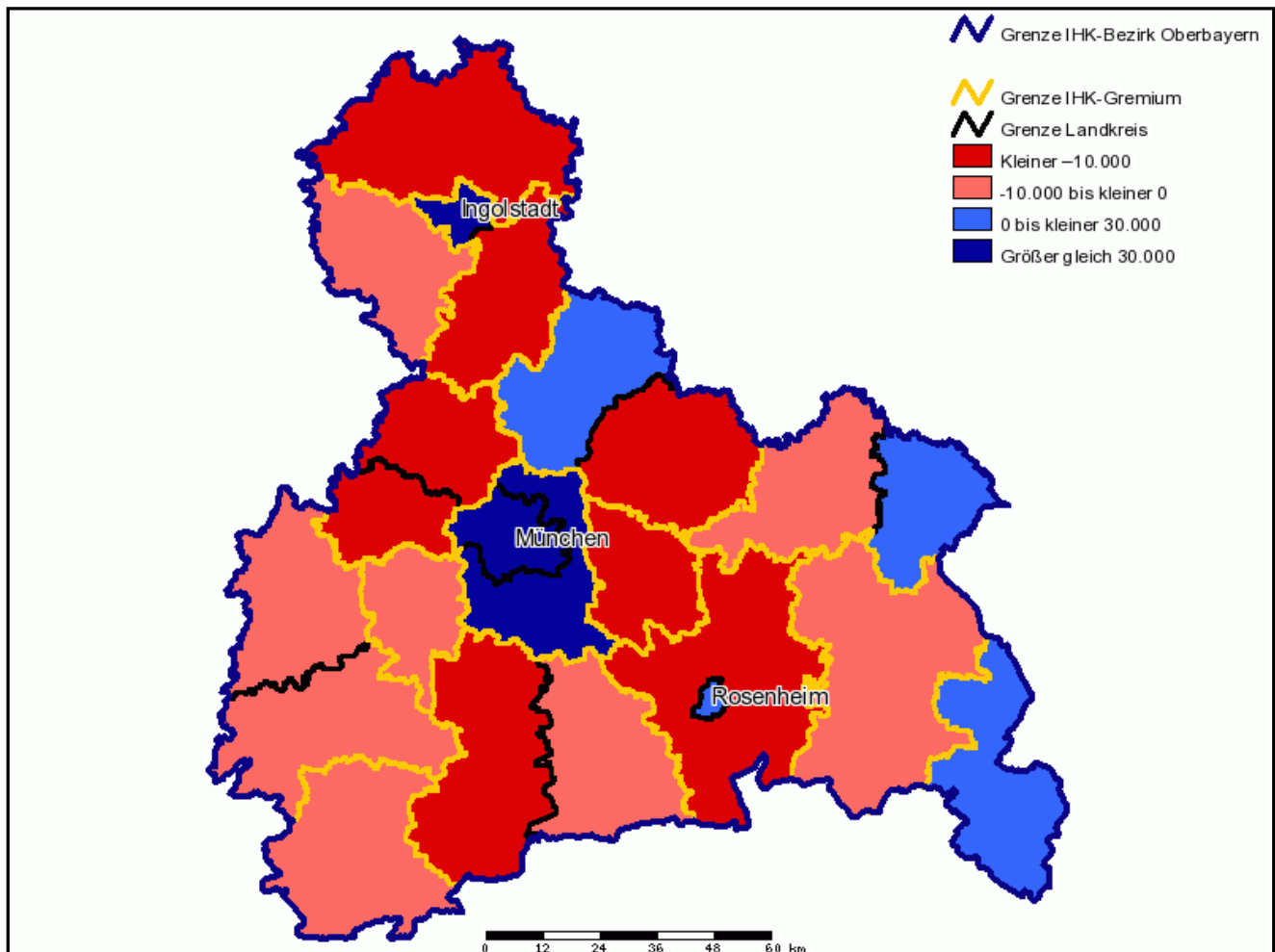
Tel. 089 5116-0 | Fax 089 5116-1306 | E-Mail: ihkmail@muenchen.ihk.de | Internet: www.muenchen.ihk.de

Pendlersaldo*

	2005	2009	2010
IHK-Gremium	-13.981	-11.398	-11.407
Lkr. Erding	-19.639	-19.873	-19.919
Lkr. Freising	5.658	8.475	8.512
Oberbayern	114.377	119.491	119.760
Bayern	63.827	63.596	59.763

* jeweils zum 30.06. des Jahres

Pendlersaldo 2010



Quelle: Bayerisches Landesamt für Statistik und Datenverarbeitung

Industrie- und Handelskammer für München und Oberbayern

Postanschrift: 80323 München | Hausanschrift: Balanstraße 55-59, 81541 München

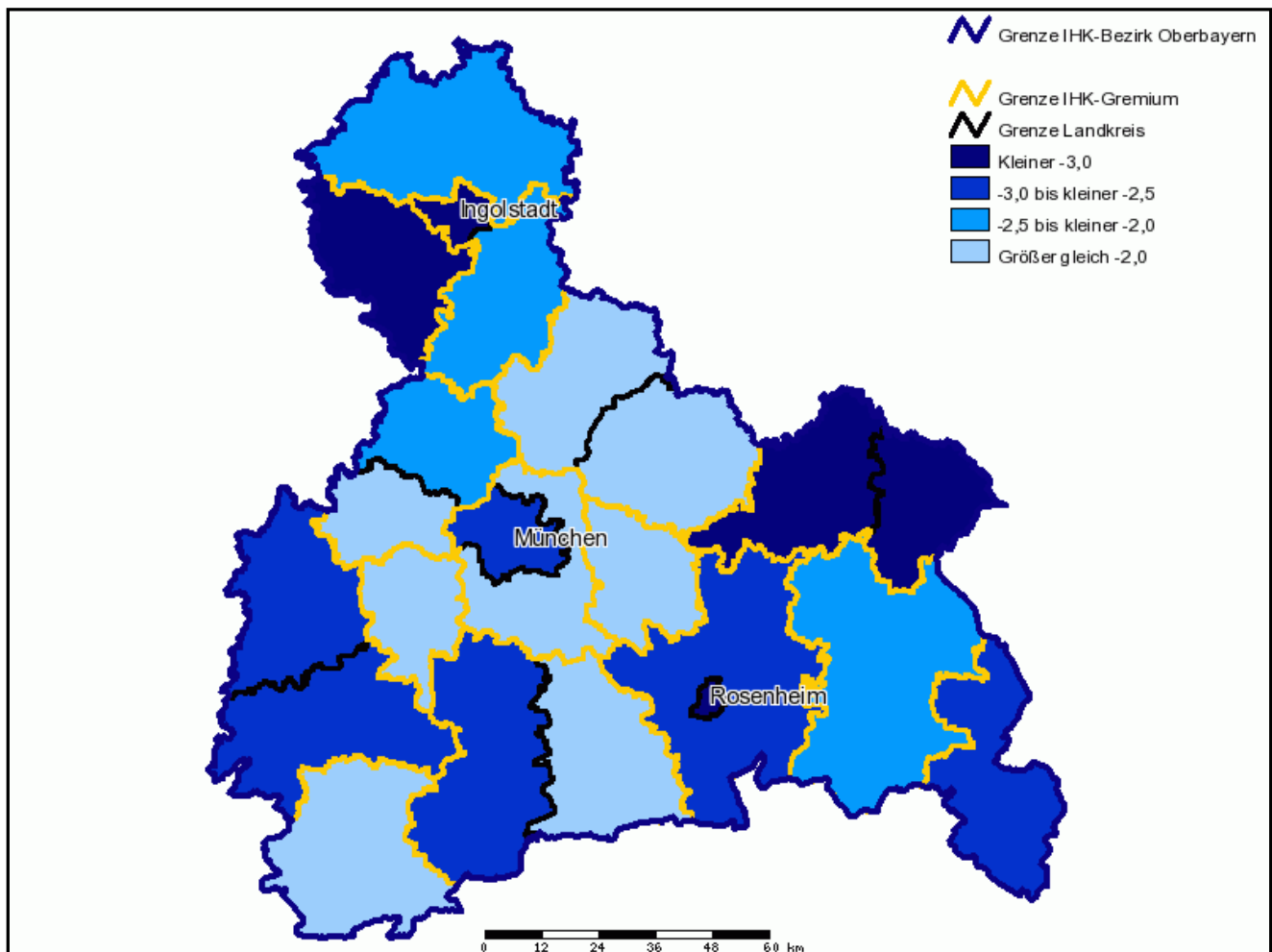
Tel. 089 5116-0 | Fax 089 5116-1306 | E-Mail: ihkmail@muenchen.ihk.de | Internet: www.muenchen.ihk.de

Arbeitslosenquote*

	2005	2009	2010	2005 / 2010 in Prozentpunkten	2009 / 2010 in Prozentpunkten
Lkr. Erding	4,3	2,8	2,7	-1,6	-0,1
Lkr. Freising	4,3	3,3	3,1	-1,2	-0,2
Oberbayern	6,1	3,9	4,1	-2,0	0,2
Bayern	7,8	4,8	4,5	-3,3	-0,3

* Jahresdurchschnitt

Entwicklung der Arbeitslosenquote 2005/2010 in Prozentpunkten



Quelle: Agentur für Arbeit

Industrie- und Handelskammer für München und Oberbayern

Postanschrift: 80323 München | Hausanschrift: Balanstraße 55-59, 81541 München

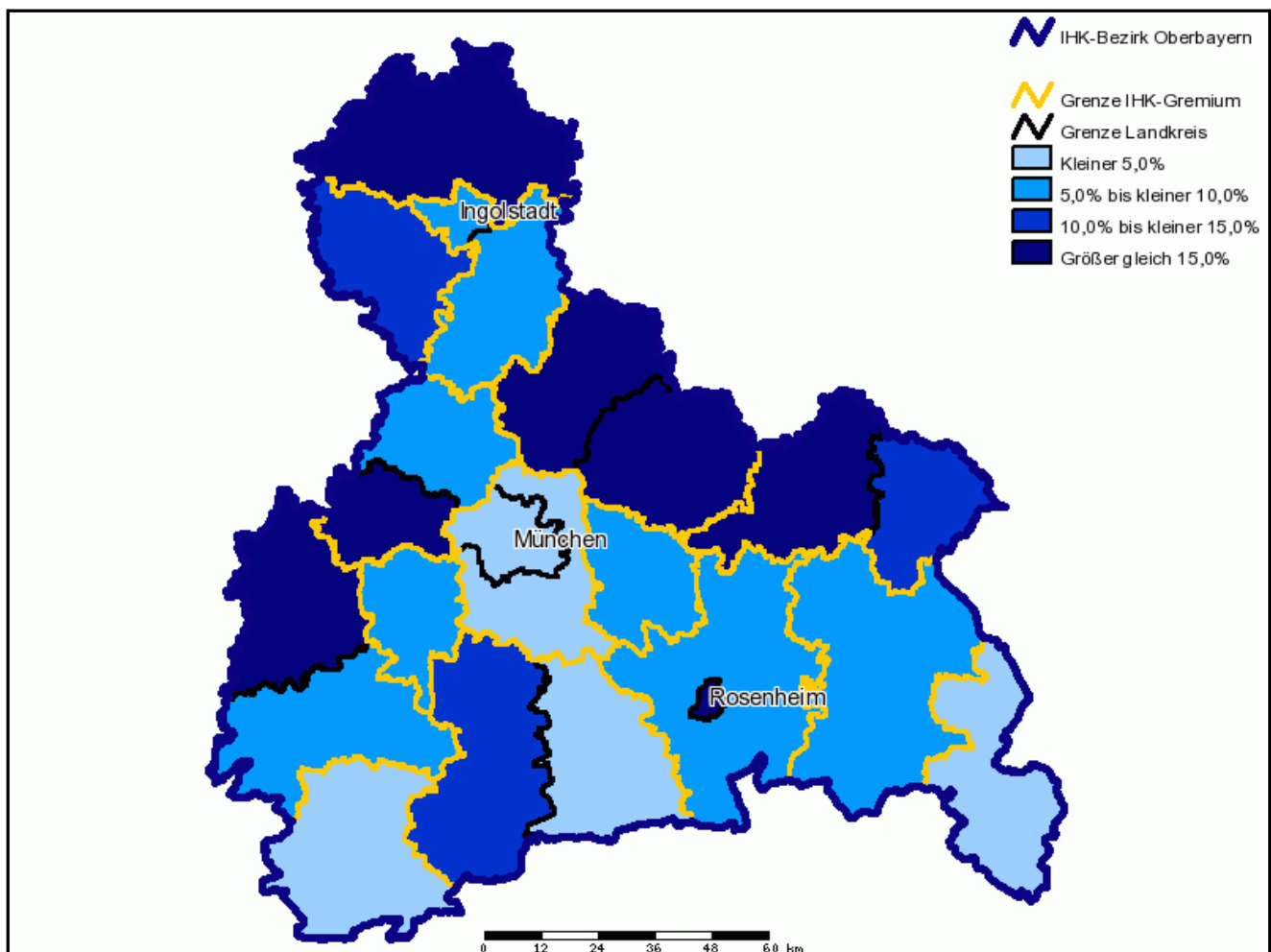
Tel. 089 5116-0 | Fax 089 5116-1306 | E-Mail: ihkmail@muenchen.ihk.de | Internet: www.muenchen.ihk.de

IHK-Auszubildende*

	2005			2009			2010		
	Gewerbl. Bereich	Kaufm. Bereich	Gesamt	Gewerbl. Bereich	Kaufm. Bereich	Gesamt	Gewerbl. Bereich	Kaufm. Bereich	Gesamt
IHK-Gremium	596	1.719	2.315	686	2.025	2.711	664	2.040	2.704
Lkr. Erding	102	544	646	137	683	820	132	648	780
Lkr. Freising	494	1.175	1.669	549	1.342	1.891	532	1.392	1.924
Oberbayern	13.268	28.424	41.692	14.599	30.741	45.340	14.546	30.125	44.671

* jeweils zum 31.12. des Jahres

Entwicklung der IHK-Auszubildenden gesamt 2005/2010



Quelle: IHK für München und Oberbayern

Industrie- und Handelskammer für München und Oberbayern

Postanschrift: 80323 München | Hausanschrift: Balanstraße 55-59, 81541 München

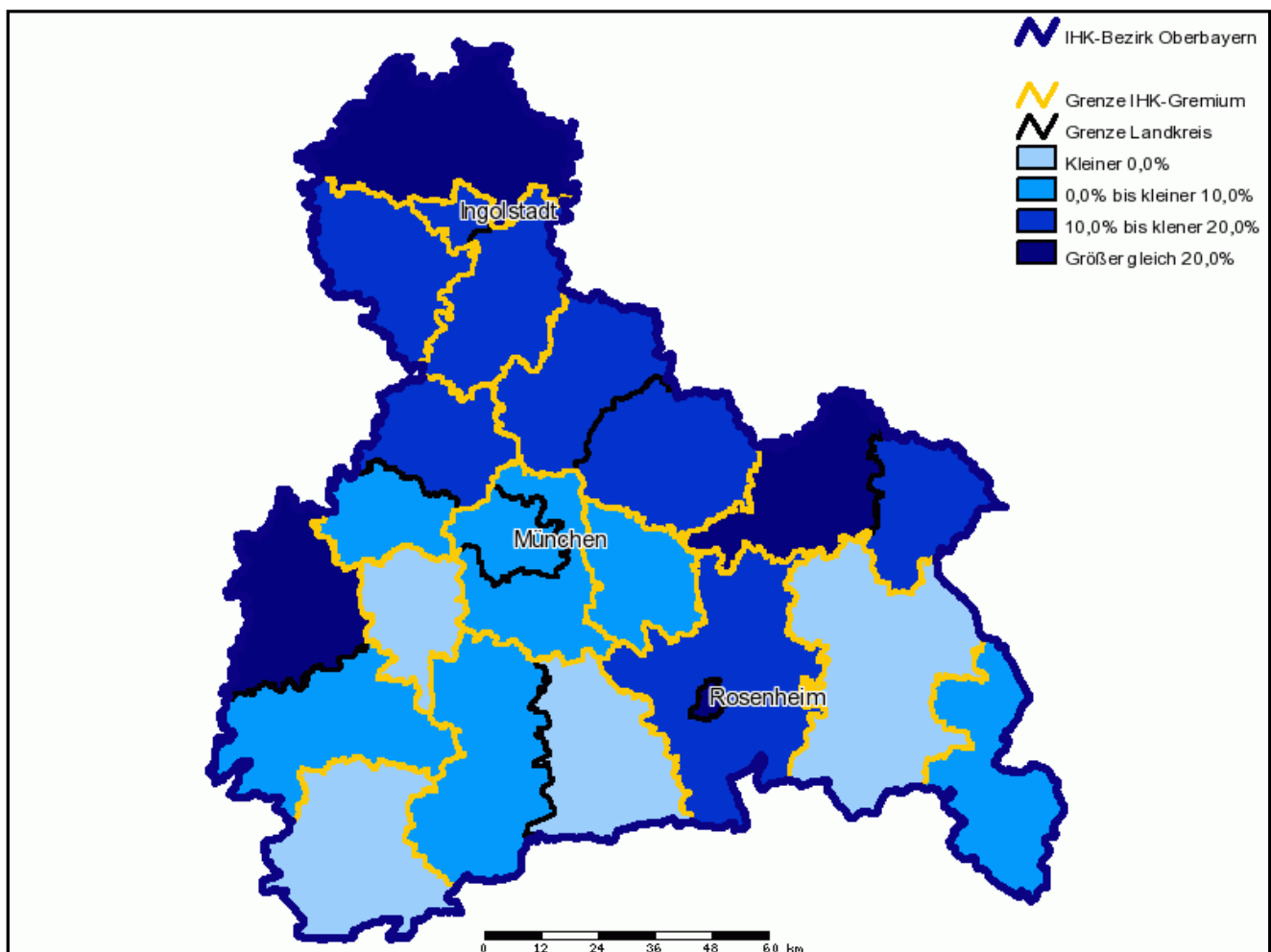
Tel. 089 5116-0 | Fax 089 5116-1306 | E-Mail: ihkmail@muenchen.ihk.de | Internet: www.muenchen.ihk.de

Neu abgeschlossene Ausbildungsverträge*

	2005			2009			2010		
	Gewerbl. Bereich	Kaufm. Bereich	Gesamt	Gewerbl. Bereich	Kaufm. Bereich	Gesamt	Gewerbl. Bereich	Kaufm. Bereich	Gesamt
IHK-Gremium	181	699	880	206	775	981	188	836	1.024
Lkr. Erding	42	233	275	40	254	294	43	263	306
Lkr. Freising	139	466	605	166	521	687	145	573	718
Oberbayern	4.201	11.617	15.818	4.513	12.034	16.547	4.499	12.712	17.211

* jeweils zum 31.12. des Jahres

Entwicklung der neu abgeschlossenen Ausbildungsverträge gesamt 2005/2010



Quelle: IHK für München und Oberbayern

Industrie- und Handelskammer für München und Oberbayern

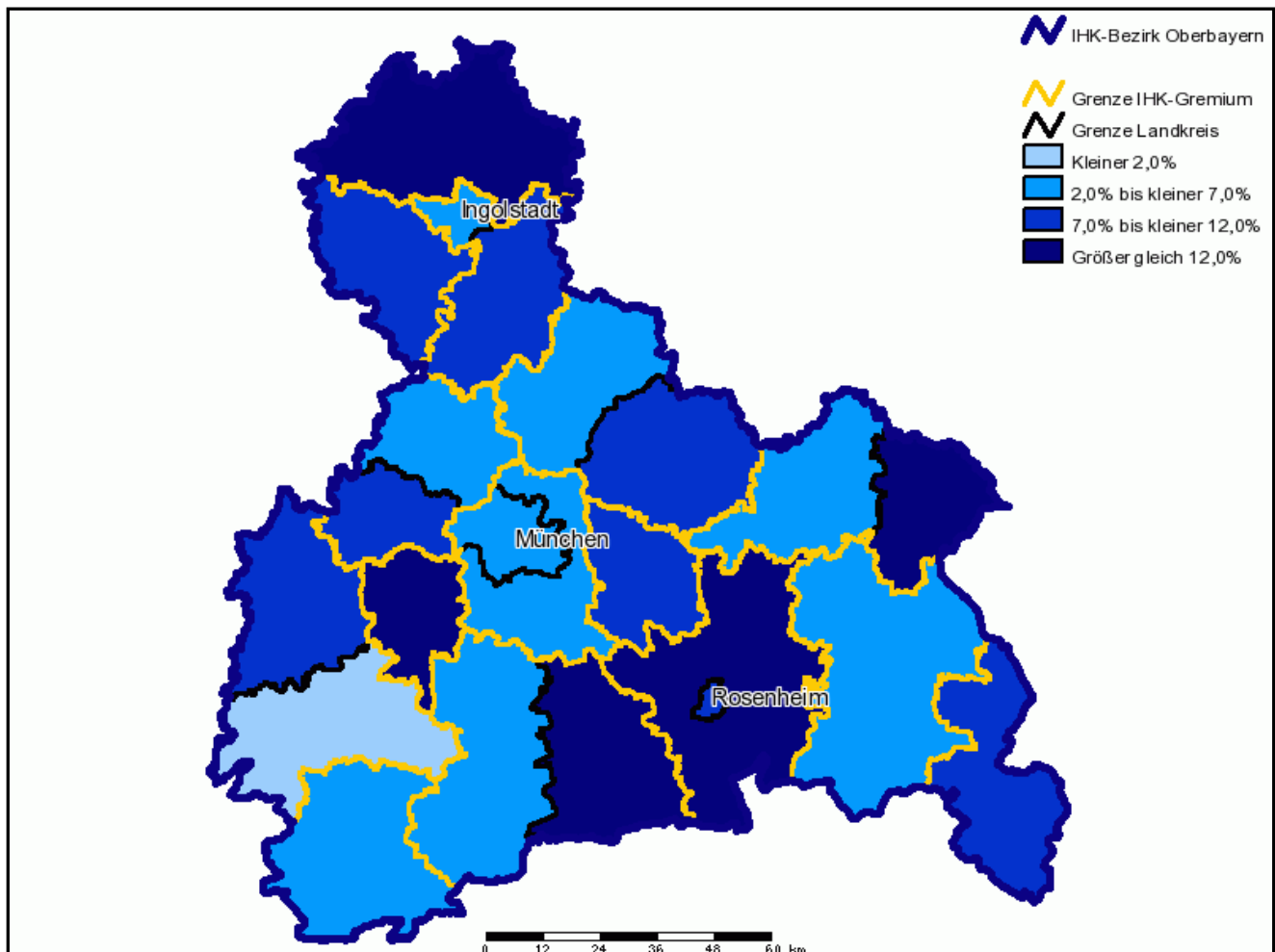
Postanschrift: 80323 München | Hausanschrift: Balanstraße 55-59, 81541 München

Tel. 089 5116-0 | Fax 089 5116-1306 | E-Mail: ihkmail@muenchen.ihk.de | Internet: www.muenchen.ihk.de

Bruttowertschöpfung in Mio. €

	2004	2008	2009	2004 / 2009 in %	2008 / 2009 in %
IHK-Gremium	8.303	9.607	8.855	6,6	-7,8
Lkr. Erding	2.388	2.647	2.654	11,1	0,3
Lkr. Freising	5.915	6.960	6.201	4,8	-10,9
Oberbayern	146.980	164.734	157.066	6,9	-4,7
Bayern	354.465	399.087	378.489	6,8	-5,2

Entwicklung der Bruttowertschöpfung 2004/2009



Quelle: Bayerisches Landesamt für Statistik und Datenverarbeitung

Industrie- und Handelskammer für München und Oberbayern

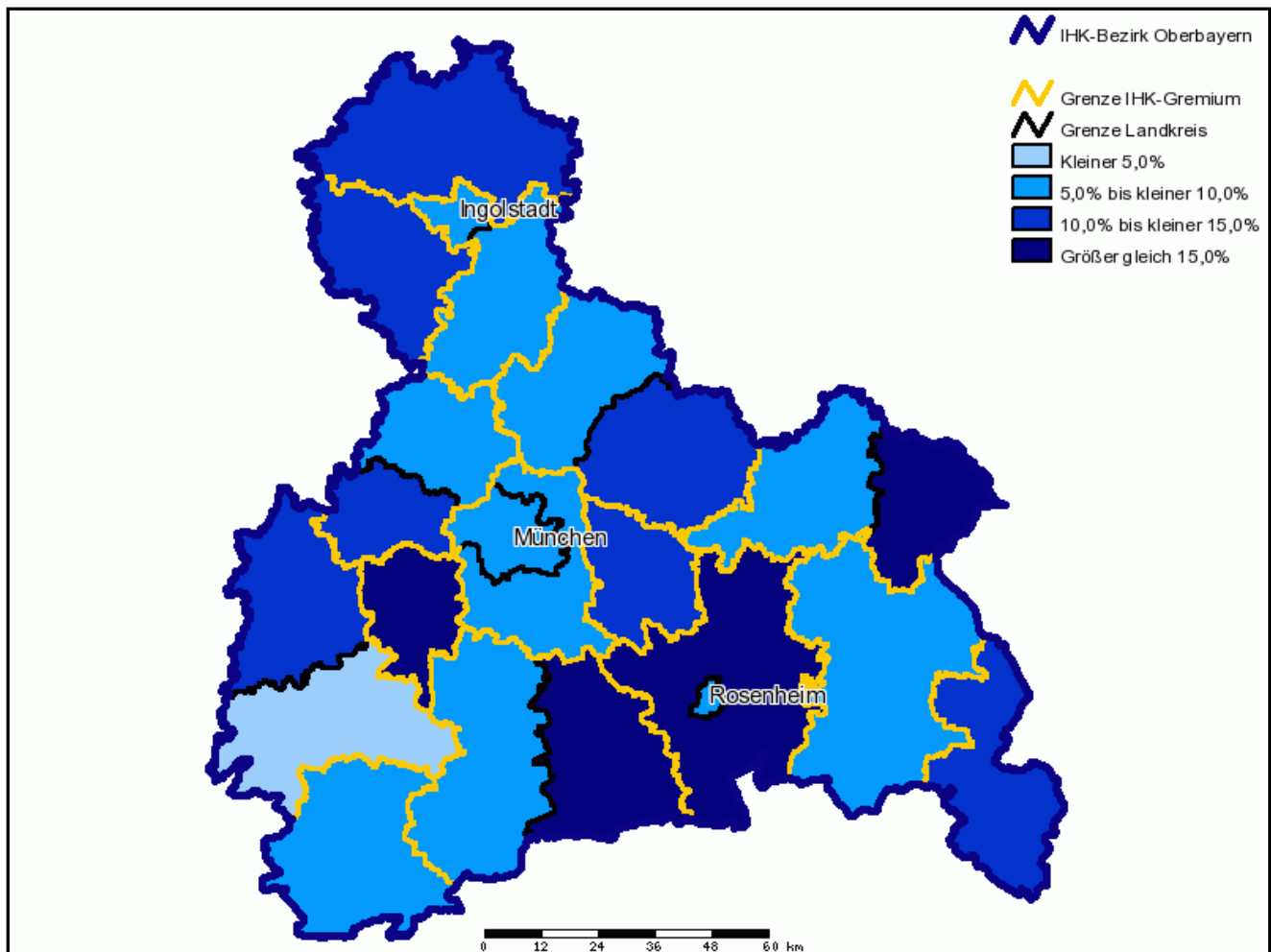
Postanschrift: 80323 München | Hausanschrift: Balanstraße 55-59, 81541 München

Tel. 089 5116-0 | Fax 089 5116-1306 | E-Mail: ihkmail@muenchen.ihk.de | Internet: www.muenchen.ihk.de

Bruttoinlandsprodukt zu Marktpreisen in Mio. €

	2004	2008	2009	2004 / 2009 in %	2008 / 2009 in %
IHK-Gremium	9.186	10.707	9.916	7,9	-7,4
Lkr. Erding	2.642	2.950	2.972	12,5	0,7
Lkr. Freising	6.544	7.757	6.944	6,1	-10,5
Oberbayern	162.613	183.608	175.885	8,2	-4,2
Bayern	392.165	444.812	423.840	8,1	-4,7

Entwicklung des Bruttoinlandsproduktes zu Marktpreisen 2004/2009



Quelle: Bayerisches Landesamt für Statistik und Datenverarbeitung

Industrie- und Handelskammer für München und Oberbayern

Postanschrift: 80323 München | Hausanschrift: Balanstraße 55-59, 81541 München

Tel. 089 5116-0 | Fax 089 5116-1306 | E-Mail: ihkmail@muenchen.ihk.de | Internet: www.muenchen.ihk.de

Kaufkraft in Mio. €

	2006	2010	2011	2006 / 2011 in %	2010 / 2011 in %
Lkr. Erding	2.366	2.774	2.936	24,1	5,8
Lkr. Freising	3.189	3.739	3.902	22,4	4,4
Oberbayern	88.751	100.088	104.552	17,8	4,5
Bayern	234.483	256.718	266.793	13,8	3,9

Kaufkraftindex je Einwohner (Deutschland = 100,0)

	2006	2010	2011	2006 / 2011 in %	2010 / 2011 in %
Lkr. Erding	109,9	116,9	118,0	7,4	0,9
Lkr. Freising	113,5	119,4	119,8	5,6	0,3
Oberbayern	119,5	122,1	122,2	2,3	0,1
Bayern	106,9	108,5	108,3	1,3	-0,2

Quelle: GfK Geomarketing GmbH

Industrie- und Handelskammer für München und Oberbayern

Postanschrift: 80323 München | Hausanschrift: Balanstraße 55-59, 81541 München

Tel. 089 5116-0 | Fax 089 5116-1306 | E-Mail: ihkmail@muenchen.ihk.de | Internet: www.muenchen.ihk.de

Gästeankünfte

	2005	2009	2010	2005 / 2010 in %	2009 / 2010 in %
IHK-Gremium	779.532	792.159	938.359	20,4	18,5
Lkr. Erding	383.634	400.014	480.841	25,3	20,2
Lkr. Freising	395.898	392.145	457.518	15,6	16,7
Oberbayern	10.270.613	11.641.051	12.822.430	24,8	10,1
Bayern	23.760.390	26.360.053	28.288.883	19,1	7,3

Anzahl der Übernachtungen

	2005	2009	2010	2005 / 2010 in %	2009 / 2010 in %
IHK-Gremium	1.242.775	1.287.469	1.534.324	23,5	19,2
Lkr. Erding	587.202	652.263	800.751	36,4	22,8
Lkr. Freising	655.573	635.206	733.573	11,9	15,5
Oberbayern	27.614.563	29.961.352	31.779.123	15,1	6,1
Bayern	70.458.928	75.195.190	77.876.550	10,5	3,6

Durchschnittliche Aufenthaltsdauer in Tagen

	2005	2009	2010	2005 / 2010 in %	2009 / 2010 in %
IHK-Gremium	1,6	1,6	1,7	3,1	3,1
Lkr. Erding	1,5	1,6	1,7	13,3	6,3
Lkr. Freising	1,7	1,6	1,6	-5,9	0,0
Oberbayern	2,7	2,6	2,5	-7,4	-3,8
Bayern	3,0	2,9	2,8	-6,7	-3,4

Quelle: Bayerisches Landesamt für Statistik und Datenverarbeitung

Industrie- und Handelskammer für München und Oberbayern

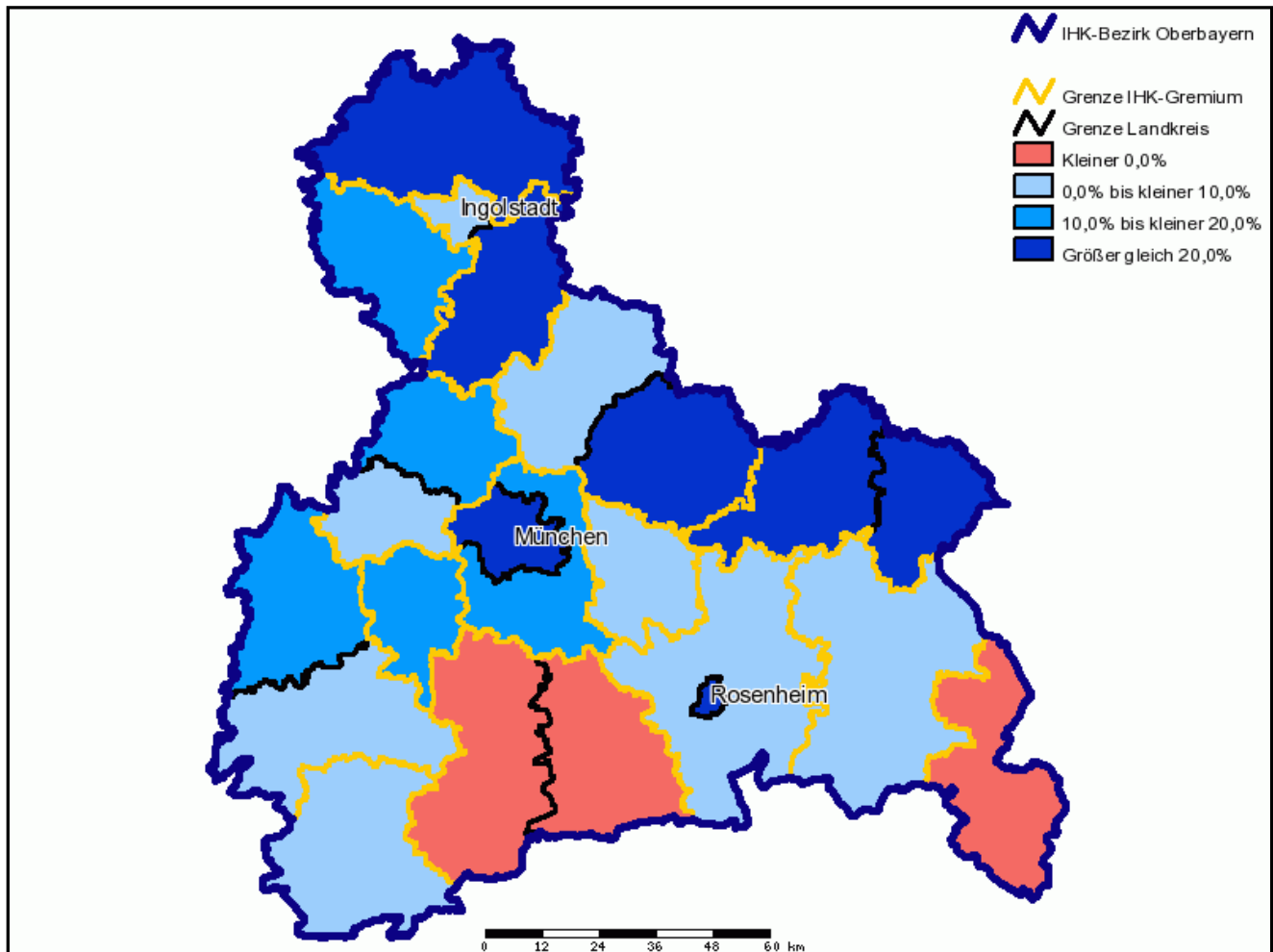
Postanschrift: 80323 München | Hausanschrift: Balanstraße 55-59, 81541 München

Tel. 089 5116-0 | Fax 089 5116-1306 | E-Mail: ihkmail@muenchen.ihk.de | Internet: www.muenchen.ihk.de

Tourismusintensität (Übernachtungen je 100 Einwohner)

	2005	2009	2010	2005 / 2010 in %	2009 / 2010 in %
IHK-Gremium	885	903	1.075	21,5	19,0
Lkr. Erding	477	518	633	32,7	22,2
Lkr. Freising	408	385	442	8,3	14,8
Oberbayern	652	692	729	11,8	5,3
Bayern	565	602	622	10,1	3,3

Entwicklung der Tourismusintensität 2005/2010



Quelle: Bayerisches Landesamt für Statistik und Datenverarbeitung

Industrie- und Handelskammer für München und Oberbayern

Postanschrift: 80323 München | Hausanschrift: Balanstraße 55-59, 81541 München

Tel. 089 5116-0 | Fax 089 5116-1306 | E-Mail: ihkmail@muenchen.ihk.de | Internet: www.muenchen.ihk.de

Sofort und kurzfristig verfügbare Flächen in ha*

	2006	2010	2011	2006 / 2011 in %	2010 / 2011 in %
IHK-Gremium	176,18	148,23	143,74	-18,4	-3,0
Lkr. Erding	78,34	68,66	67,78	-13,5	-1,3
Lkr. Freising	97,84	79,57	75,96	-22,4	-4,5
Oberbayern	1.474,73	1.342,64	1.303,69	-11,6	-2,9
Bayern	10.538,64	10.133,43	10.103,37	-4,1	-0,3

* Stand Mai 2006, August 2010, April 2011

Mittel- und langfristig verfügbare Flächen in ha*

	2006	2010	2011	2006 / 2011 in %	2010 / 2011 in %
IHK-Gremium	82,60	70,30	70,30	-14,9	0,0
Lkr. Erding	51,20	38,90	38,90	-24,0	0,0
Lkr. Freising	31,40	31,40	31,40	0,0	0,0
Oberbayern	532,46	444,14	431,24	-19,0	-2,9
Bayern	1.966,97	1.999,09	1.997,96	1,6	-0,1

* Stand Mai 2006, August 2010, April 2011

Gewerbeflächenpotential in ha*

	2006	2010	2011	2006 / 2011 in %	2010 / 2011 in %
IHK-Gremium	258,78	218,53	214,04	-17,3	-2,1
Lkr. Erding	129,54	107,56	106,68	-17,6	-0,8
Lkr. Freising	129,24	110,97	107,36	-16,9	-3,3
Oberbayern	2.007,19	1.786,78	1.734,93	-13,6	-2,9
Bayern	12.505,61	12.132,52	12.101,33	-3,2	-0,3

* Stand Mai 2006, August 2010, April 2011