

# Strukturdaten des IHK-Gremiums

## Ebersberg

Stand Mai 2012



# Das IHK-Gremium Ebersberg

## Vorsitzender

Georg Reischl  
Geschäftsführer  
Georg Reischl Spedition GmbH  
Anzinger Str. 20  
85560 Ebersberg



## Stellvertretende Vorsitzende

Friedrich Andreas Grill  
Geschäftsführer  
Autohaus Ebersberg Verwaltungs-GmbH Autohaus  
Ebersberg GmbH & Co. KG  
Gewerbepark Nord-Ost 1 - 2  
85560 Ebersberg

Max Josef Schlederer  
Geschäftsführer  
Wildbräu Grafing GmbH  
Rotter Str. 15  
85567 Grafing b. München

## Referent

Karl-Heinz Ulowetz  
Schmiedberg 71  
85656 Buch am Buchrain  
Tel. 08124 1634  
E-Mail: fam.ulowetz@freenet.de

## Das IHK-Gremium im Internet:

[www.muenchen.ihk.de/ebersberg](http://www.muenchen.ihk.de/ebersberg)

## Mitglieder

### WAHLGRUPPE A (INDUSTRIE)

Siegfried **EISENSCHMID**, Siegfried Eisenschmid GmbH Kieswerk und Transportunternehmen, 85665 Moosach; Max Josef **SCHLEDERER**, Wildbräu Grafing GmbH, 85567 Grafing b. München; Dipl.-Braumeister Ludwig **SCHWEIGER**, Privatbrauerei Schweiger Verwaltungs-GmbH Privatbrauerei Schweiger GmbH & Co. KG, 85570 Markt Schwaben

### WAHLGRUPPE B (GROSS- UND EINZELHANDEL, HANDELSVERMITTLUNG)

Friedrich Andreas **GRILL**, Autohaus Ebersberg Verwaltungs-GmbH Autohaus Ebersberg GmbH & Co. KG, 85560 Ebersberg; Michael **HARECKER**, Pfannen Harecker Inhaber Michael Harecker e.K., 85661 Forstinning; Günter Peter **HIEBER**, Hieber Wein GmbH, 85646 Anzing; Magnus **KIPFELSBERGER**, Kipfelsberger GmbH, 85567 Grafing b. München; Groß- und Außenhandelskfm. Heinrich Sebastian **SCHMITT**, Heinrich Schmitt GmbH, 85570 Markt Schwaben; Dipl.-Ing. Sonja **ZIEGLTRUM-TEUBNER**, Bayerische Blumen Zentrale GmbH, 85599 Parsdorf

### WAHLGRUPPE C (SONSTIGE DIENSTLEISTUNGSGEWERBE)

Maximilian **BAGINSKY**, A. u. B. Treuhand, Steuerberatungsgesellschaft mit beschränkter Haftung, 85570 Markt Schwaben; Dipl.-Kfm. Wolfhard **BINDER**, Raiffeisen-Volksbank Ebersberg eG, 85567 Grafing b. München; Jochen **BÜCKERS**, J+C Bückers Verwaltung GmbH J+C Bückers GmbH & Co. KG, 85646 Anzing; Josef **ETTENHUBER**, Busbetrieb Josef Ettenhuber GmbH, 85625 Glonn; Dipl.-Ing. (FH) Hans-Ludwig **HAUSHOFER**, haushofer ingenieure GmbH, 85570 Markt Schwaben; Dipl.-Kfm. Josef **REINDL**, Reindl GmbH, 85567 Grafing b. München; Georg **REISCHL**, Georg Reischl Spedition GmbH, 85560 Ebersberg; Christine **REISCHL**, PACKLOG Gesellschaft für Industrieverpackungen und Logistikdienstleistungen mbH, 85560 Ebersberg; Peter **WASSMANN**, Kreissparkasse München Starnberg Ebersberg, 80336 München

## Industrie- und Handelskammer für München und Oberbayern

Postanschrift: 80323 München | Hausanschrift: Balanstraße 55-59, 81541 München  
Tel. 089 5116-0 | Fax 089 5116-1306 | E-Mail: [ihkmail@muenchen.ihk.de](mailto:ihkmail@muenchen.ihk.de) | Internet: [www.muenchen.ihk.de](http://www.muenchen.ihk.de)

## IHK-Unternehmen 2010 nach Wirtschaftsabschnitten\*

	Land- und Forstwirtschaft			Produzierendes Gewerbe			Großhandel		
	HR**	KGT***	Gesamt	HR**	KGT***	Gesamt	HR**	KGT***	Gesamt
<b>IHK-Gremium</b>	3	84	87	284	661	945	210	200	410
<b>Oberbayern</b>	130	1.536	1.666	10.130	24.317	34.447	7.345	7.788	15.133

	Handelsvermittlung, Kfz-Handel			Einzelhandel			Verkehr und Lagerei		
	HR**	KGT***	Gesamt	HR**	KGT***	Gesamt	HR**	KGT***	Gesamt
<b>IHK-Gremium</b>	112	788	900	153	1.280	1.433	59	286	345
<b>Oberbayern</b>	3.501	22.086	25.587	6.424	42.604	49.028	2.574	11.074	13.648

	Kreditinstitute/ Vermittlung			Versicherungen/ Vermittlung			Hotel- und Gaststättengewerbe		
	HR**	KGT***	Gesamt	HR**	KGT***	Gesamt	HR**	KGT***	Gesamt
<b>IHK-Gremium</b>	21	110	131	35	341	376	40	342	382
<b>Oberbayern</b>	1.591	2.857	4.448	1.109	10.496	11.605	2.429	14.955	17.384

	Sonst. Dienstleistungen			Gesamt		
	HR**	KGT***	Gesamt	HR**	KGT***	Gesamt
<b>IHK-Gremium</b>	1.282	3.909	5.191	2.199	8.001	10.200
<b>Oberbayern</b>	55.784	119.462	175.246	91.017	257.175	348.192

\* zum 31.12. des Jahres

\*\* im Handelregister eingetragen

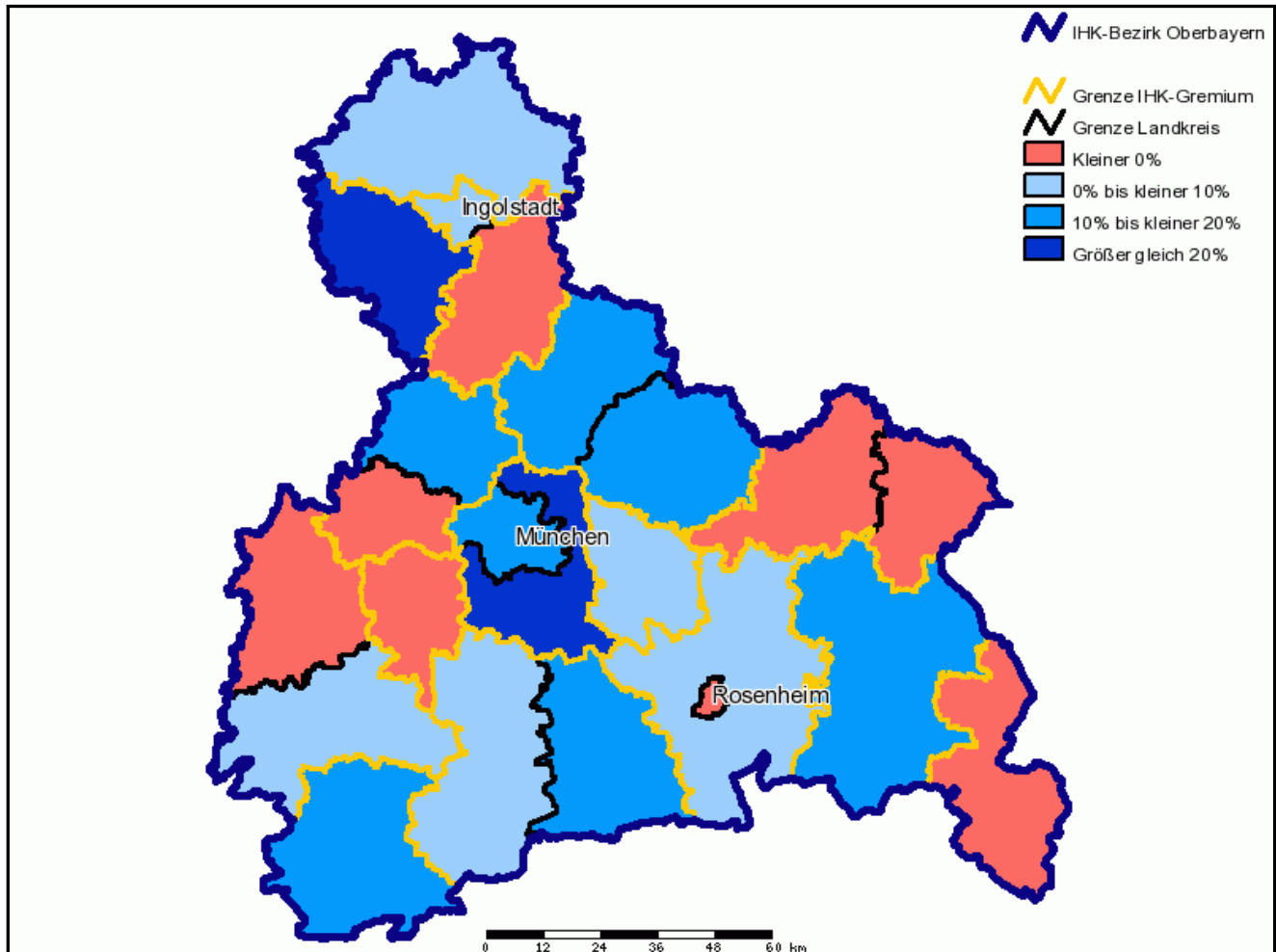
\*\*\* Kleingewerbetreibende

Quelle: IHK für München und Oberbayern

## Gewerbeanmeldungen

	2005	2009	2010	2005 / 2010 in %	2009 / 2010 in %
IHK-Gremium	1.786	1.799	1.872	4,8	4,1
Oberbayern	57.958	62.672	63.844	10,2	1,9
Bayern	149.257	150.666	150.264	0,7	-0,3

## Entwicklung der Gewerbeanmeldungen 2005/2010



Quelle: Bayerisches Landesamt für Statistik und Datenverarbeitung

Industrie- und Handelskammer für München und Oberbayern

Postanschrift: 80323 München | Hausanschrift: Balanstraße 55-59, 81541 München

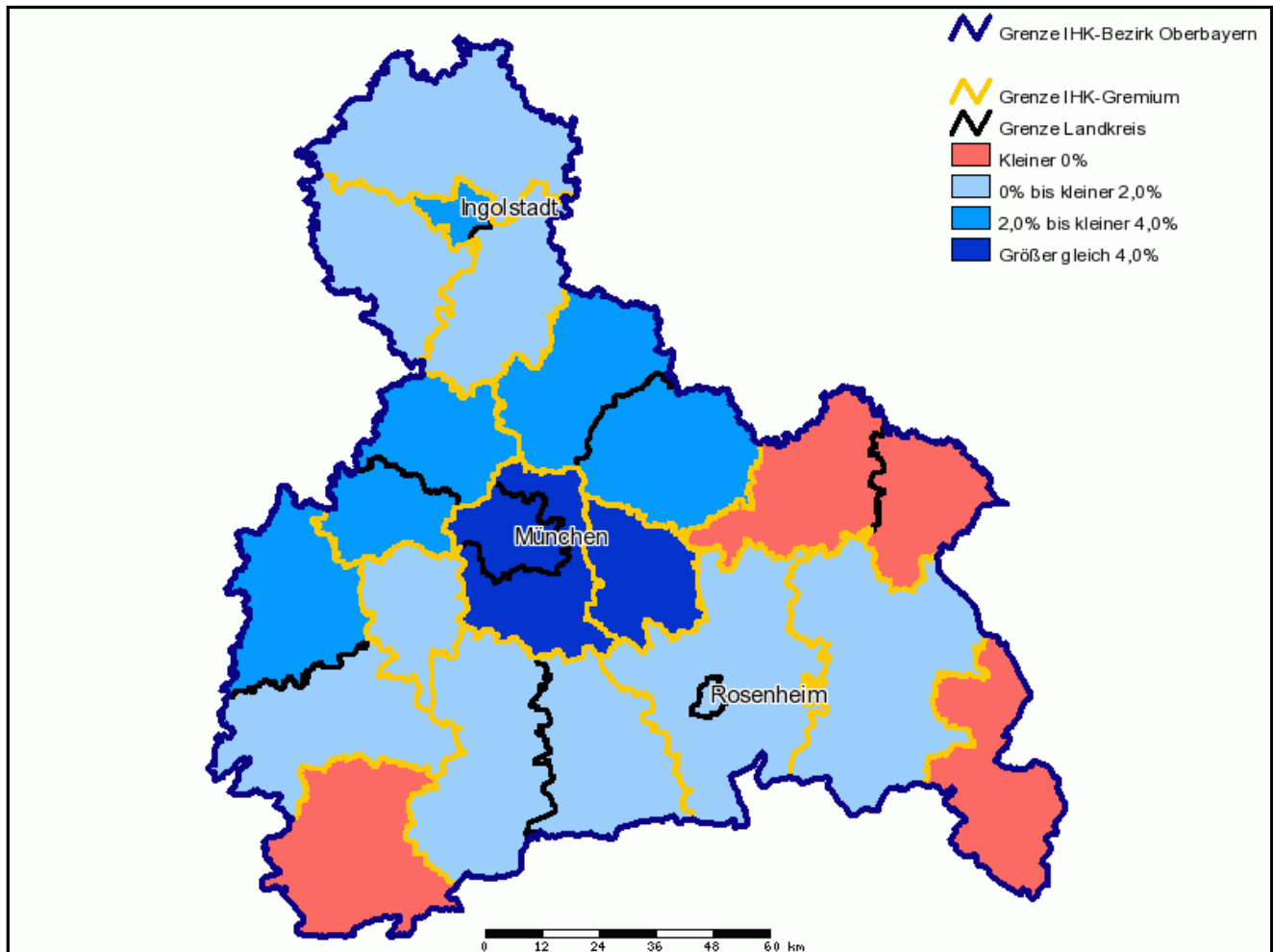
Tel. 089 5116-0 | Fax 089 5116-1306 | E-Mail: [ihkmail@muenchen.ihk.de](mailto:ihkmail@muenchen.ihk.de) | Internet: [www.muenchen.ihk.de](http://www.muenchen.ihk.de)

## Einwohnerzahl\*

	2005	2009	2010	2005 / 2010 in %	2009 / 2010 in %
IHK-Gremium	123.411	127.364	128.488	4,1	0,9
Oberbayern	4.223.678	4.326.559	4.361.715	3,3	0,8
Bayern	12.456.958	12.497.082	12.519.130	0,5	0,2

\* jeweils zum 30.06. des Jahres

## Entwicklung der Einwohnerzahl 2005/2010



Quelle: Bayerisches Landesamt für Statistik und Datenverarbeitung

Industrie- und Handelskammer für München und Oberbayern

Postanschrift: 80323 München | Hausanschrift: Balanstraße 55-59, 81541 München

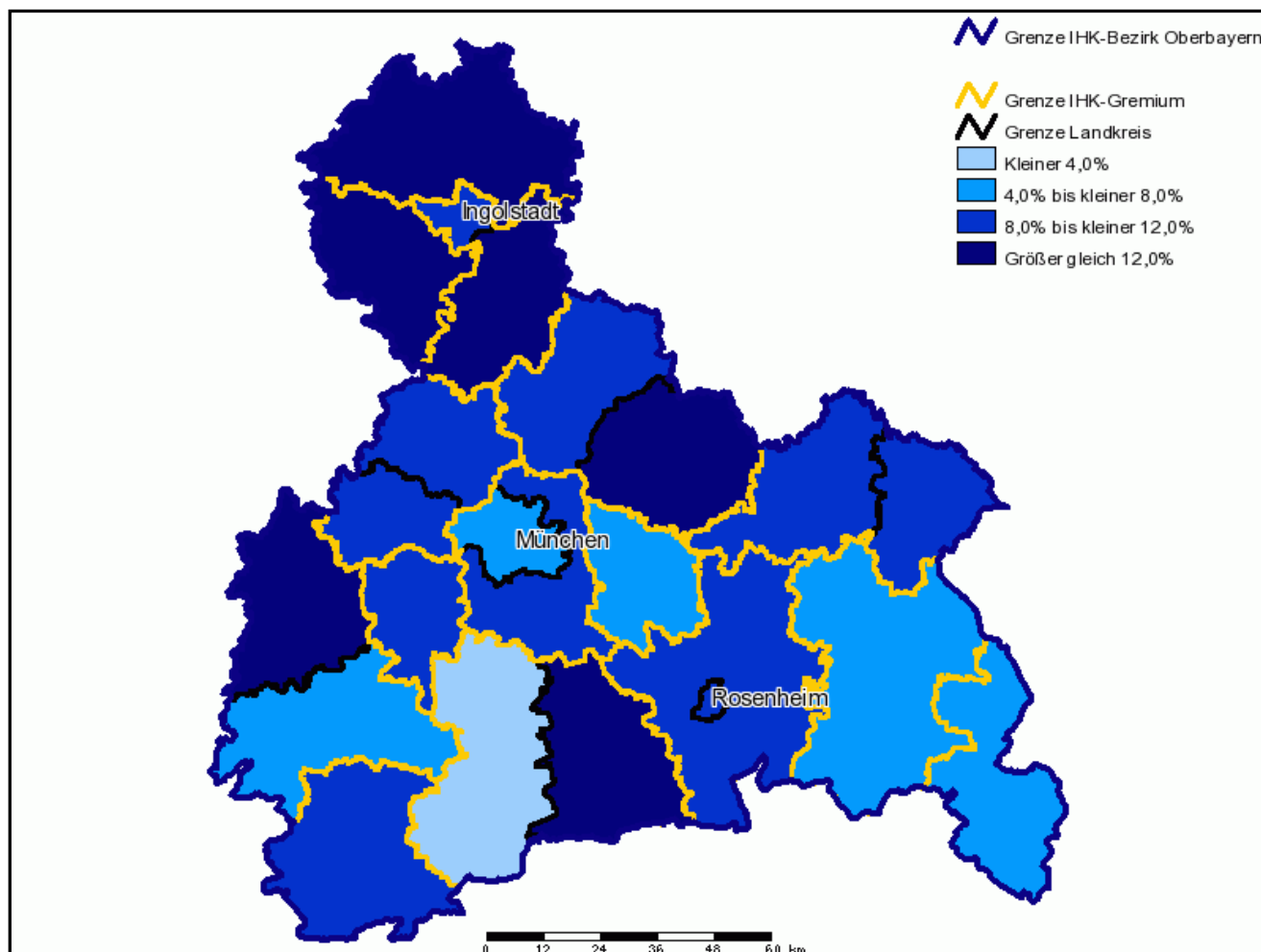
Tel. 089 5116-0 | Fax 089 5116-1306 | E-Mail: [ihkmail@muenchen.ihk.de](mailto:ihkmail@muenchen.ihk.de) | Internet: [www.muenchen.ihk.de](http://www.muenchen.ihk.de)

## Sozialversicherungspflichtig Beschäftigte\*

	2005	2009	2010	2005 / 2010 in %	2009 / 2010 in %
IHK-Gremium	29.506	31.949	31.609	7,1	-1,1
Oberbayern	1.575.083	1.672.532	1.693.238	7,5	1,2
Bayern	4.270.848	4.505.412	4.567.987	7,0	1,4

\* jeweils zum 30.06. des Jahres

## Entwicklung der sozialversicherungspflichtig Beschäftigten 2005/2010



Quelle: Bayerisches Landesamt für Statistik und Datenverarbeitung

Industrie- und Handelskammer für München und Oberbayern

Postanschrift: 80323 München | Hausanschrift: Balanstraße 55-59, 81541 München

Tel. 089 5116-0 | Fax 089 5116-1306 | E-Mail: [ihkmail@muenchen.ihk.de](mailto:ihkmail@muenchen.ihk.de) | Internet: [www.muenchen.ihk.de](http://www.muenchen.ihk.de)

## Sozialversicherungspflichtig Beschäftigte 2010 nach Wirtschaftsabschnitten\*

	Land- und Forstwirtschaft, Fischerei	Produzierendes Gewerbe	Handel, Verkehr, Gastgewerbe	Unternehmensdienstleister	Öffentliche und private Dienstleister
<b>IHK-Gremium</b>	443	7.530	11.328	5.146	7.159
<b>Oberbayern</b>	6.262	456.936	388.154	442.689	399.094
<b>Bayern</b>	23.433	1.579.999	1.014.238	867.906	1.082.043

\* zum 30.06. des Jahres

## Sozialversicherungspflichtig Beschäftigte je 1000 Einwohner\*

	2005	2009	2010	2005 / 2010 in %	2009 / 2010 in %
<b>IHK-Gremium</b>	239	250	246	2,9	-1,6
<b>Oberbayern</b>	372	386	388	4,3	0,5
<b>Bayern</b>	342	360	364	6,4	1,1

\* jeweils zum 30.06. des Jahres

Quelle: Bayerisches Landesamt für Statistik und Datenverarbeitung

Industrie- und Handelskammer für München und Oberbayern

Postanschrift: 80323 München | Hausanschrift: Balanstraße 55-59, 81541 München

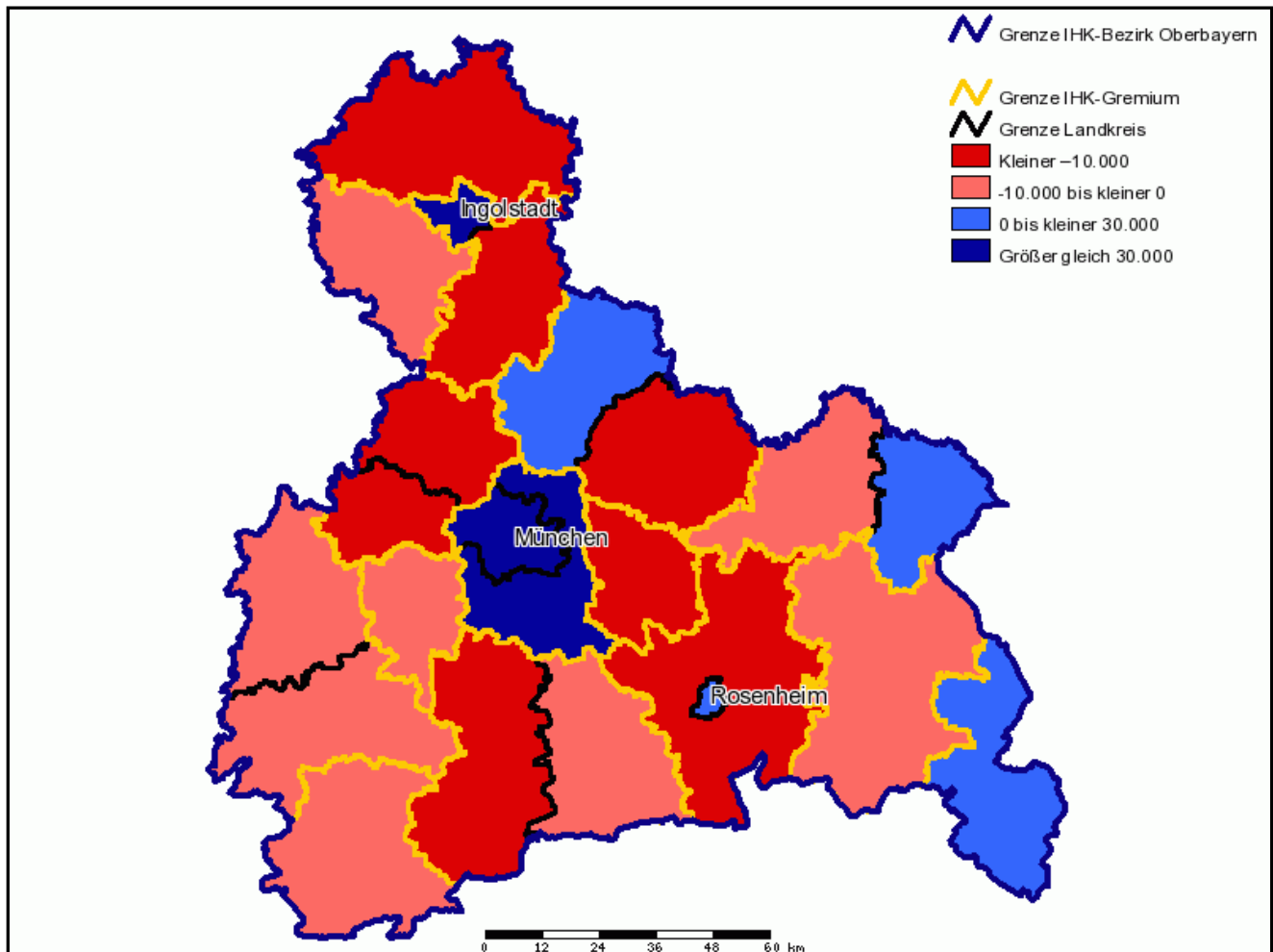
Tel. 089 5116-0 | Fax 089 5116-1306 | E-Mail: [ihkmail@muenchen.ihk.de](mailto:ihkmail@muenchen.ihk.de) | Internet: [www.muenchen.ihk.de](http://www.muenchen.ihk.de)

## Pendlersaldo\*

	2005	2009	2010
IHK-Gremium	-13.379	-13.835	-14.883
Oberbayern	114.377	119.491	119.760
Bayern	63.827	63.596	59.763

\* jeweils zum 30.06. des Jahres

## Pendlersaldo 2010



Quelle: Bayerisches Landesamt für Statistik und Datenverarbeitung

Industrie- und Handelskammer für München und Oberbayern

Postanschrift: 80323 München | Hausanschrift: Balanstraße 55-59, 81541 München

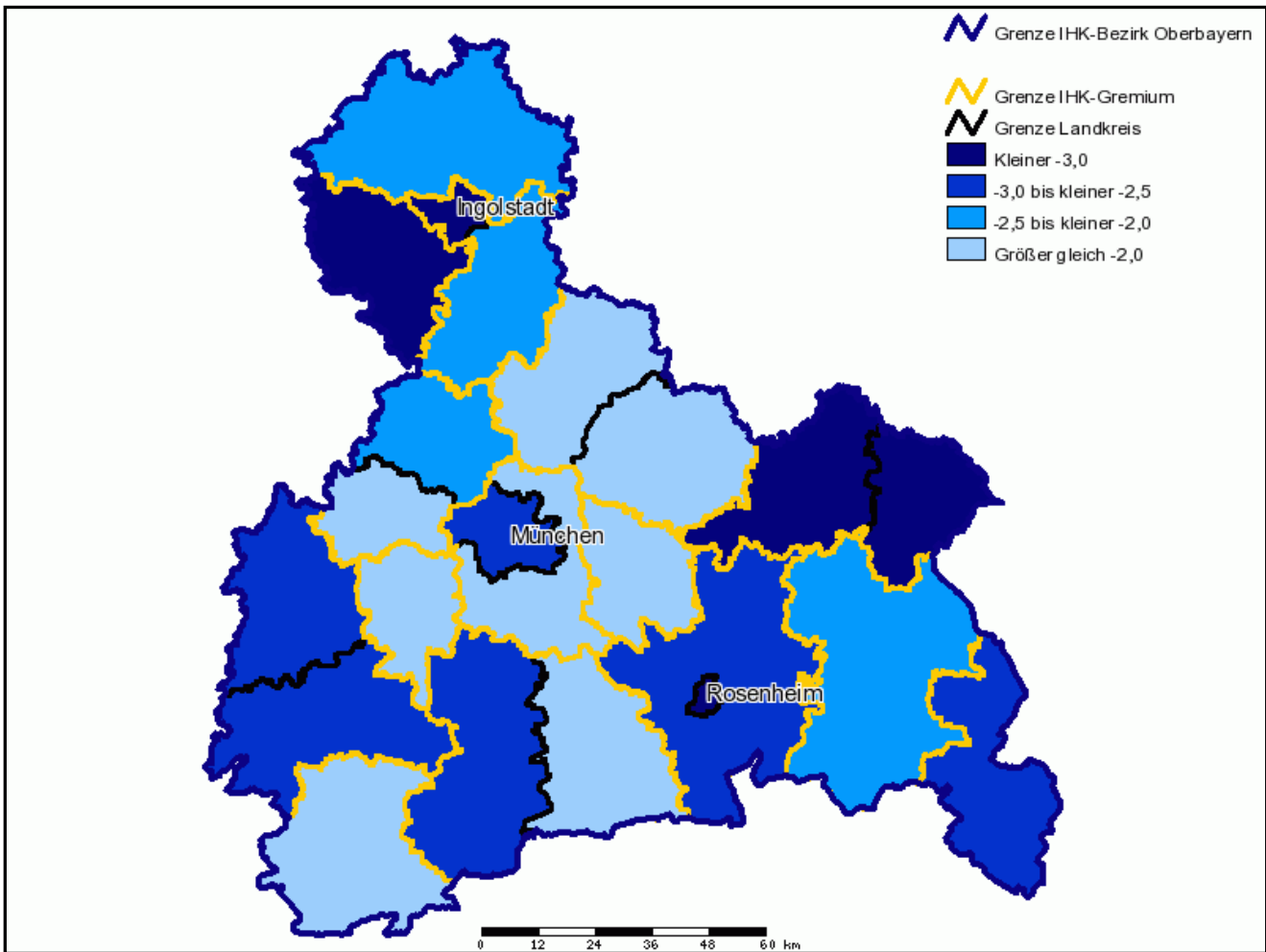
Tel. 089 5116-0 | Fax 089 5116-1306 | E-Mail: [ihkmail@muenchen.ihk.de](mailto:ihkmail@muenchen.ihk.de) | Internet: [www.muenchen.ihk.de](http://www.muenchen.ihk.de)

## Arbeitslosenquote\*

	2005	2009	2010	2005 / 2010 in Prozentpunkten	2009 / 2010 in Prozentpunkten
Lkr. Ebersberg	4,8	3,0	2,9	-1,9	-0,1
<b>Oberbayern</b>	6,1	3,9	4,1	-2,0	0,2
<b>Bayern</b>	7,8	4,8	4,5	-3,3	-0,3

\* Jahresdurchschnitt

## Entwicklung der Arbeitslosenquote 2005/2010 in Prozentpunkten



Quelle: Agentur für Arbeit

Industrie- und Handelskammer für München und Oberbayern

Postanschrift: 80323 München | Hausanschrift: Balanstraße 55-59, 81541 München

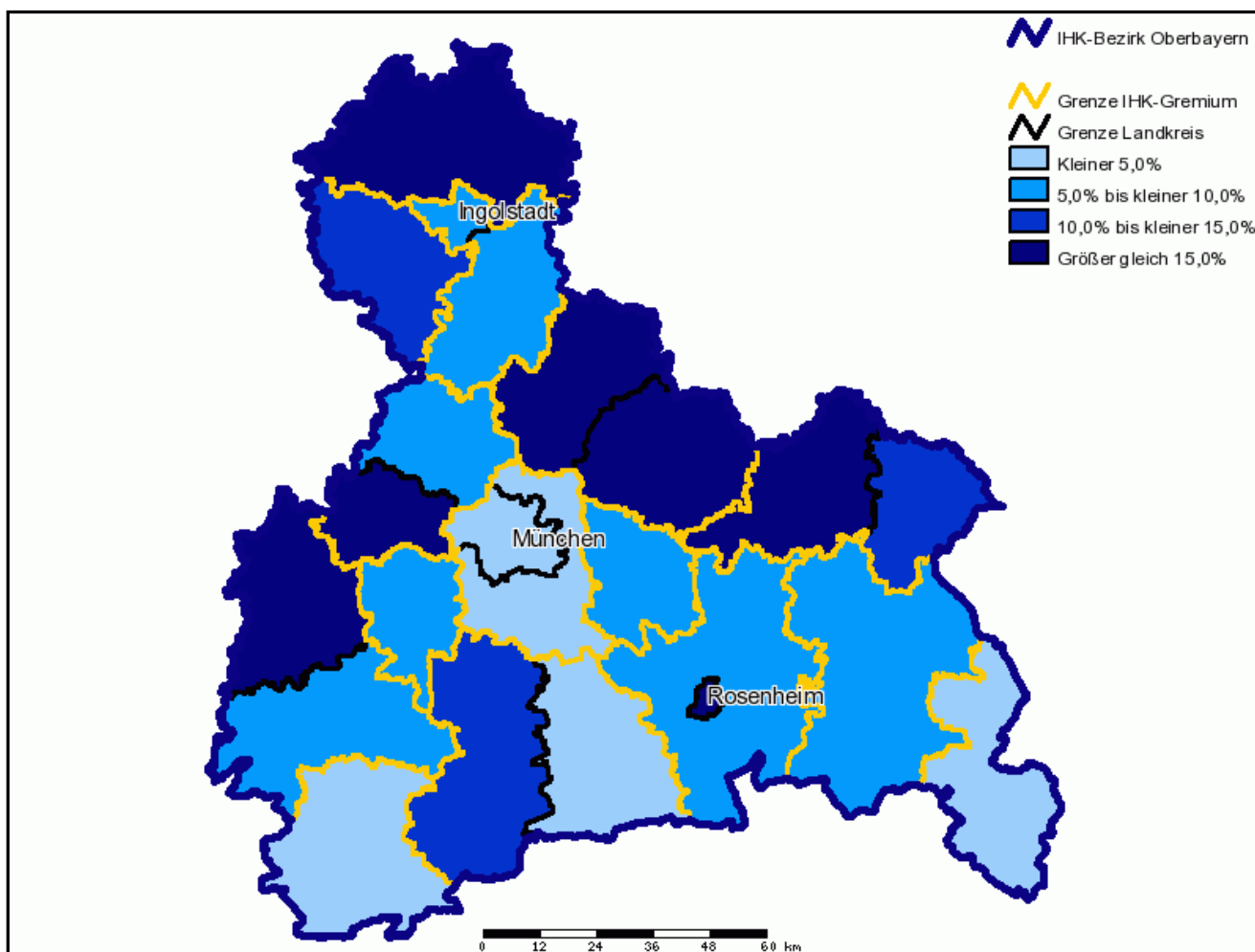
Tel. 089 5116-0 | Fax 089 5116-1306 | E-Mail: [ihkmail@muenchen.ihk.de](mailto:ihkmail@muenchen.ihk.de) | Internet: [www.muenchen.ihk.de](http://www.muenchen.ihk.de)

## IHK-Auszubildende\*

	2005			2009			2010		
	Gewerbl. Bereich	Kaufm. Bereich	Gesamt	Gewerbl. Bereich	Kaufm. Bereich	Gesamt	Gewerbl. Bereich	Kaufm. Bereich	Gesamt
<b>IHK-Gremium</b>	184	621	805	206	659	865	200	681	881
<b>Oberbayern</b>	13.268	28.424	41.692	14.599	30.741	45.340	14.546	30.125	44.671

\* jeweils zum 31.12. des Jahres

## Entwicklung der IHK-Auszubildenden gesamt 2005/2010



Quelle: IHK für München und Oberbayern

Industrie- und Handelskammer für München und Oberbayern

Postanschrift: 80323 München | Hausanschrift: Balanstraße 55-59, 81541 München

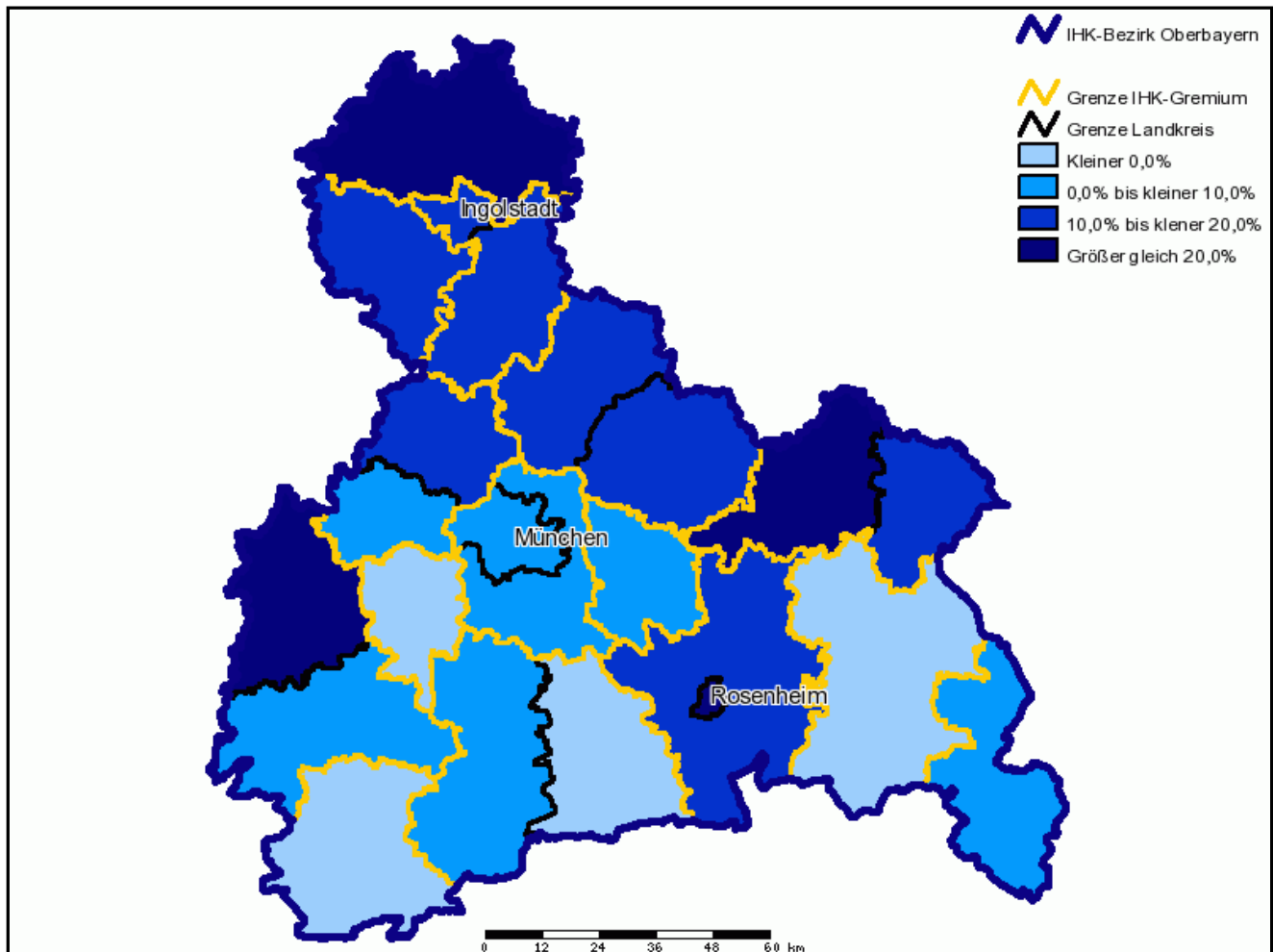
Tel. 089 5116-0 | Fax 089 5116-1306 | E-Mail: [ihkmail@muenchen.ihk.de](mailto:ihkmail@muenchen.ihk.de) | Internet: [www.muenchen.ihk.de](http://www.muenchen.ihk.de)

## Neu abgeschlossene Ausbildungsverträge\*

	2005			2009			2010		
	Gewerbl. Bereich	Kaufm. Bereich	Gesamt	Gewerbl. Bereich	Kaufm. Bereich	Gesamt	Gewerbl. Bereich	Kaufm. Bereich	Gesamt
<b>IHK-Gremium</b>	58	265	323	62	264	326	54	299	353
<b>Oberbayern</b>	4.201	11.617	15.818	4.513	12.034	16.547	4.499	12.712	17.211

\* jeweils zum 31.12. des Jahres

## Entwicklung der neu abgeschlossenen Ausbildungsverträge gesamt 2005/2010



Quelle: IHK für München und Oberbayern

Industrie- und Handelskammer für München und Oberbayern

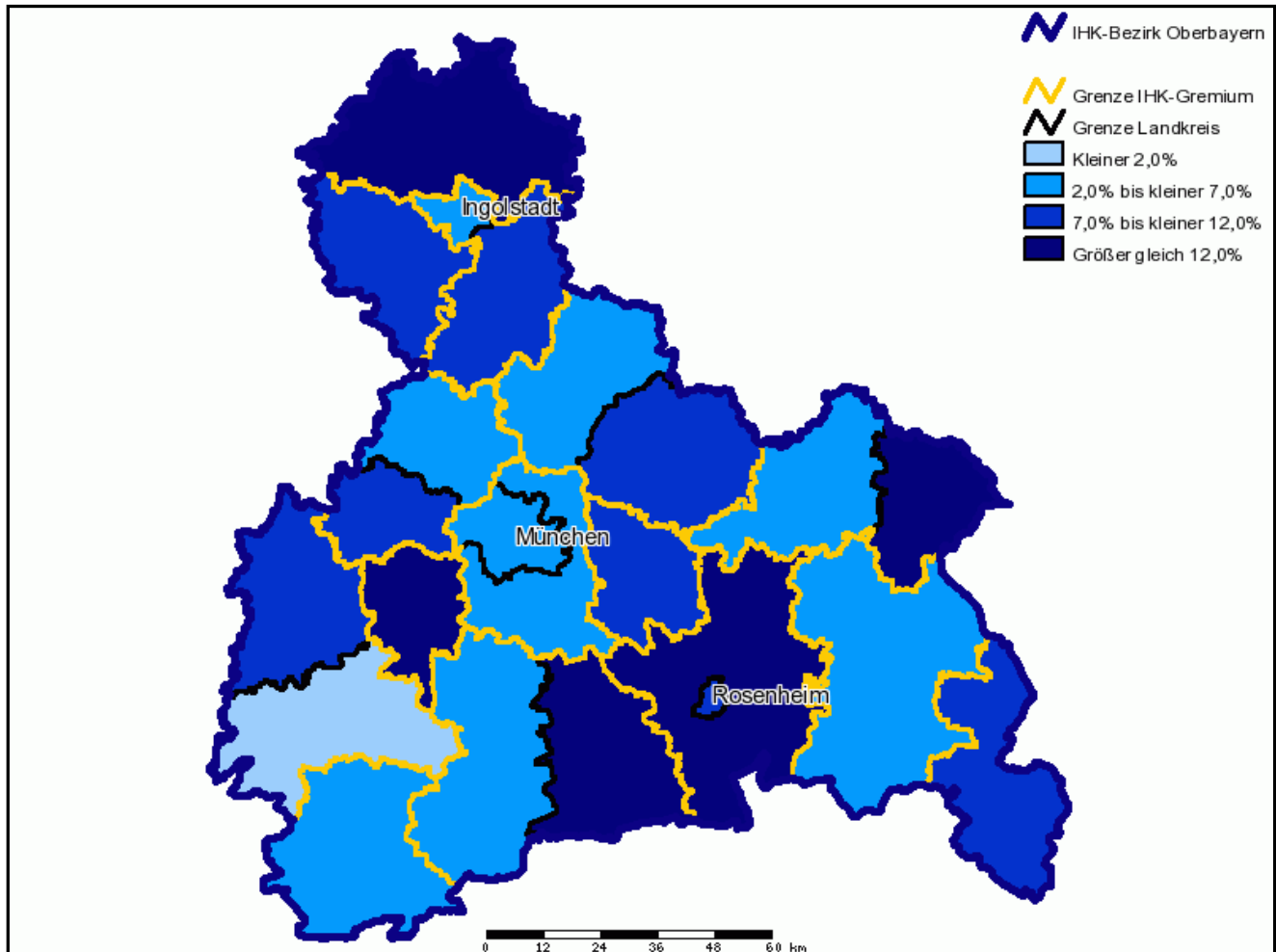
Postanschrift: 80323 München | Hausanschrift: Balanstraße 55-59, 81541 München

Tel. 089 5116-0 | Fax 089 5116-1306 | E-Mail: [ihkmail@muenchen.ihk.de](mailto:ihkmail@muenchen.ihk.de) | Internet: [www.muenchen.ihk.de](http://www.muenchen.ihk.de)

## Bruttowertschöpfung in Mio. €

	2004	2008	2009	2004 / 2009 in %	2008 / 2009 in %
IHK-Gremium	2.445	2.846	2.725	11,5	-4,3
Oberbayern	146.980	164.734	157.066	6,9	-4,7
Bayern	354.465	399.087	378.489	6,8	-5,2

## Entwicklung der Bruttowertschöpfung 2004/2009



Quelle: Bayerisches Landesamt für Statistik und Datenverarbeitung

Industrie- und Handelskammer für München und Oberbayern

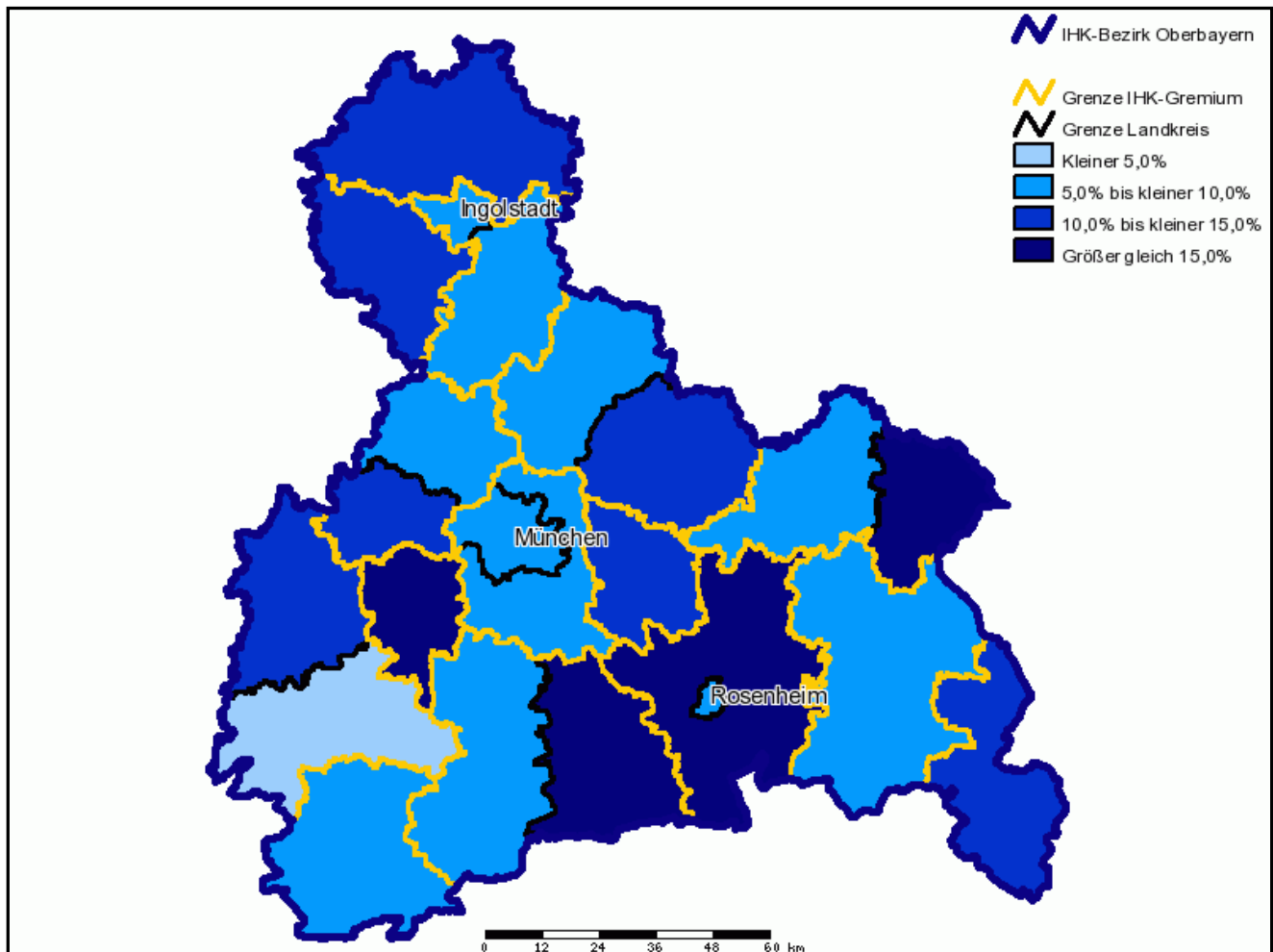
Postanschrift: 80323 München | Hausanschrift: Balanstraße 55-59, 81541 München

Tel. 089 5116-0 | Fax 089 5116-1306 | E-Mail: [ihkmail@muenchen.ihk.de](mailto:ihkmail@muenchen.ihk.de) | Internet: [www.muenchen.ihk.de](http://www.muenchen.ihk.de)

## Bruttoinlandsprodukt zu Marktpreisen in Mio. €

	2004	2008	2009	2004 / 2009 in %	2008 / 2009 in %
IHK-Gremium	2.705	3.171	3.051	12,8	-3,8
Oberbayern	162.613	183.608	175.885	8,2	-4,2
Bayern	392.165	444.812	423.840	8,1	-4,7

## Entwicklung des Bruttoinlandsproduktes zu Marktpreisen 2004/2009



Quelle: Bayerisches Landesamt für Statistik und Datenverarbeitung

Industrie- und Handelskammer für München und Oberbayern

Postanschrift: 80323 München | Hausanschrift: Balanstraße 55-59, 81541 München

Tel. 089 5116-0 | Fax 089 5116-1306 | E-Mail: [ihkmail@muenchen.ihk.de](mailto:ihkmail@muenchen.ihk.de) | Internet: [www.muenchen.ihk.de](http://www.muenchen.ihk.de)

## Kaufkraft in Mio. €

	2006	2010	2011	2006 / 2011 in %	2010 / 2011 in %
IHK-Gremium	2.789	3.194	3.346	20,0	4,8
Oberbayern	88.751	100.088	104.552	17,8	4,5
Bayern	234.483	256.718	266.793	13,8	3,9

## Kaufkraftindex je Einwohner (Deutschland = 100,0)

	2006	2010	2011	2006 / 2011 in %	2010 / 2011 in %
IHK-Gremium	128,7	133,0	132,9	3,3	-0,1
Oberbayern	119,5	122,1	122,2	2,3	0,1
Bayern	106,9	108,5	108,3	1,3	-0,2

Quelle: GfK Geomarketing GmbH

Industrie- und Handelskammer für München und Oberbayern

Postanschrift: 80323 München | Hausanschrift: Balanstraße 55-59, 81541 München

Tel. 089 5116-0 | Fax 089 5116-1306 | E-Mail: [ihkmail@muenchen.ihk.de](mailto:ihkmail@muenchen.ihk.de) | Internet: [www.muenchen.ihk.de](http://www.muenchen.ihk.de)

## Gästeankünfte

	2005	2009	2010	2005 / 2010 in %	2009 / 2010 in %
IHK-Gremium	144.506	146.098	161.120	11,5	10,3
Oberbayern	10.270.613	11.641.051	12.822.430	24,8	10,1
Bayern	23.760.390	26.360.053	28.288.883	19,1	7,3

## Anzahl der Übernachtungen

	2005	2009	2010	2005 / 2010 in %	2009 / 2010 in %
IHK-Gremium	302.011	298.595	332.716	10,2	11,4
Oberbayern	27.614.563	29.961.352	31.779.123	15,1	6,1
Bayern	70.458.928	75.195.190	77.876.550	10,5	3,6

## Durchschnittliche Aufenthaltsdauer in Tagen

	2005	2009	2010	2005 / 2010 in %	2009 / 2010 in %
IHK-Gremium	2,1	2,0	2,1	0,0	5,0
Oberbayern	2,7	2,6	2,5	-7,4	-3,8
Bayern	3,0	2,9	2,8	-6,7	-3,4

Quelle: Bayerisches Landesamt für Statistik und Datenverarbeitung

Industrie- und Handelskammer für München und Oberbayern

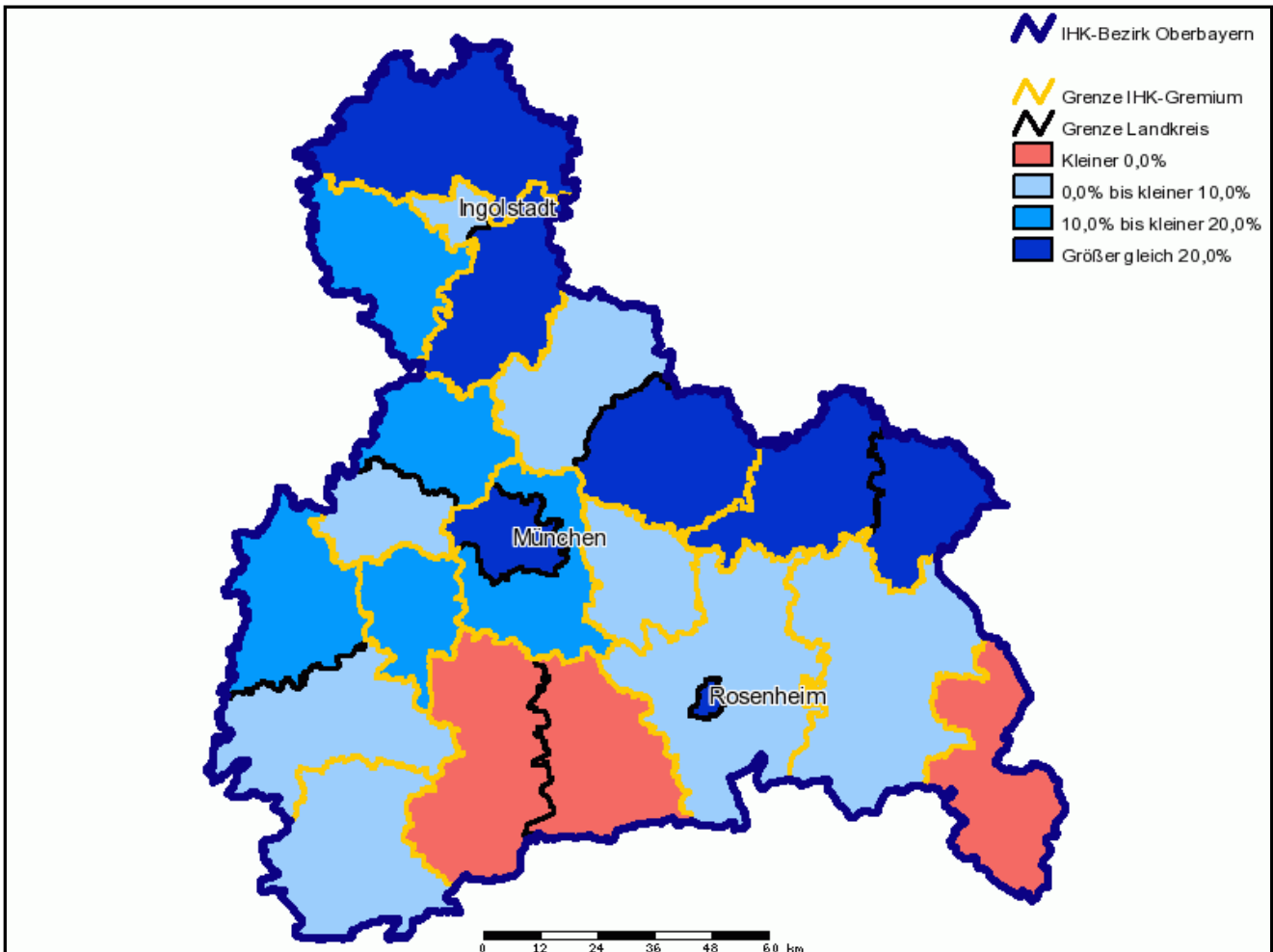
Postanschrift: 80323 München | Hausanschrift: Balanstraße 55-59, 81541 München

Tel. 089 5116-0 | Fax 089 5116-1306 | E-Mail: [ihkmail@muenchen.ihk.de](mailto:ihkmail@muenchen.ihk.de) | Internet: [www.muenchen.ihk.de](http://www.muenchen.ihk.de)

## Tourismusintensität (Übernachtungen je 100 Einwohner)

	2005	2009	2010	2005 / 2010 in %	2009 / 2010 in %
IHK-Gremium	244	234	259	6,1	10,7
Oberbayern	652	692	729	11,8	5,3
Bayern	565	602	622	10,1	3,3

## Entwicklung der Tourismusintensität 2005/2010



Quelle: Bayerisches Landesamt für Statistik und Datenverarbeitung

Industrie- und Handelskammer für München und Oberbayern

Postanschrift: 80323 München | Hausanschrift: Balanstraße 55-59, 81541 München

Tel. 089 5116-0 | Fax 089 5116-1306 | E-Mail: [ihkmail@muenchen.ihk.de](mailto:ihkmail@muenchen.ihk.de) | Internet: [www.muenchen.ihk.de](http://www.muenchen.ihk.de)

## Sofort und kurzfristig verfügbare Flächen in ha\*

	2006	2010	2011	2006 / 2011 in %	2010 / 2011 in %
IHK-Gremium	50,11	51,32	51,32	2,4	0,0
Oberbayern	1.474,73	1.342,64	1.303,69	-11,6	-2,9
Bayern	10.538,64	10.133,43	10.103,37	-4,1	-0,3

\* Stand Mai 2006, August 2010, April 2011

## Mittel- und langfristig verfügbare Flächen in ha\*

	2006	2010	2011	2006 / 2011 in %	2010 / 2011 in %
IHK-Gremium	28,70	28,70	28,70	0,0	0,0
Oberbayern	532,46	444,14	431,24	-19,0	-2,9
Bayern	1.966,97	1.999,09	1.997,96	1,6	-0,1

\* Stand Mai 2006, August 2010, April 2011

## Gewerbeflächenpotential in ha\*

	2006	2010	2011	2006 / 2011 in %	2010 / 2011 in %
IHK-Gremium	78,81	80,02	80,02	1,5	0,0
Oberbayern	2.007,19	1.786,78	1.734,93	-13,6	-2,9
Bayern	12.505,61	12.132,52	12.101,33	-3,2	-0,3

\* Stand Mai 2006, August 2010, April 2011

Quelle: [www.sisby.de](http://www.sisby.de)