

# Strukturdaten des IHK-Gremiums Berchtesgadener Land

Stand Mai 2012



# Das IHK-Gremium Berchtesgadener Land

## Vorsitzender

Dipl.-Kfm. Klaus Lastovka  
Geschäftsführer  
NIETEN Internationale Spedition Verwaltungs GmbH  
Kerschensteinerstr. 1a  
83395 Freilassing



## Stellvertretende Vorsitzende

Josef Frauenlob  
Sprecher des Vorstands  
Volksbank Raiffeisenbank Oberbayern Südost eG  
Münchner Allee 2  
83435 Bad Reichenhall

Wolfgang Spiesberger  
Café  
Maximilianstr. 11  
83471 Berchtesgaden

## Referent

Ludwig Schauer  
Salzburger Straße 105  
83471 Berchtesgaden  
Tel. 08652 9536-0  
Fax 08652 9536-36  
E-Mail: ludwig\_schauer@grassl.com

## Das IHK-Gremium im Internet:

[www.muenchen.ihk.de/berchtesgaden](http://www.muenchen.ihk.de/berchtesgaden)

## Mitglieder

### WAHLGRUPPE A (INDUSTRIE)

Dipl.-Kfm. Christoph **GRASCHBERGER**, Bürgerbräu Bad Reichenhall August Röhm und Söhne KG., 83435 Bad Reichenhall; Peter **JOHN**, Reifen John Produktions GmbH, 83395 Freilassing; Dipl.-Ing. Werner **SCHMÖLZL**, Schmölzl GmbH Gebr. Schmölzl GmbH & Co. KG, 83457 Bayerisch Gmain; Irene **WAGNER**, PSM Protech Verwaltungs-GmbH PSM Protech GmbH & Co. KG, 83487 Marktschellenberg; Marcus **WINKLER**, WIBERG GmbH, 83395 Freilassing

### WAHLGRUPPE B (GROSS- UND EINZELHANDEL, HANDELSVERMITTLUNG)

Oliver **BROSCHKE**, SIEBRO Beteiligungs-Gesellschaft mit beschränkter Haftung Heinrich Sieber & Co - GmbH & Co. KG, 83435 Bad Reichenhall; Anna **KLINGER**, Brautmoden, 83395 Freilassing; Christian **KLOTZ**, Haus Klotz Inhaber Christian Klotz (vormals Geschäftshaus Alois Klotz) e.Kfm., 83435 Bad Reichenhall; Siegfried **WALCH**, Autohaus Walch GmbH, 83435 Bad Reichenhall

### WAHLGRUPPE C (SONSTIGE DIENSTLEISTUNGSGEWERBE)

Josef **FRAUENLOB**, Volksbank Raiffeisenbank Oberbayern Südost eG, 83435 Bad Reichenhall; Thomas **GRASSL**, Gastwirtschaft, 83486 Ramsau b. Berchtesgaden; Christian **HERKOMMER**, Parkhotel Luisenbad Fritz Herkommer Beteiligungs-GmbH Parkhotel Luisenbad Fritz Herkommer GmbH & Co. KG, 83435 Bad Reichenhall; Dipl.-Kfm. Klaus **LASTOVKA**, NIETEN Internationale Spedition Verwaltungs GmbH, 83395 Freilassing; Anton **NIEDERBUCHNER**, Hotel Gasthof Moosleitner KG, 83395 Freilassing; Andreas **von SACHS**, Kreativagentur, 83435 Bad Reichenhall; Dipl.-Betriebsw. Josef **SCHLOSSER**, Sparkasse Berchtesgadener Land, 83435 Bad Reichenhall; Wolfgang **SPIESBERGER**, Café, 83471 Berchtesgaden; Hotelmeister Stefan **ZAPLETAL**, Hotel Alpenhof e.K., 83471 Schönau a. Königssee

## Industrie- und Handelskammer für München und Oberbayern

Postanschrift: 80323 München | Hausanschrift: Balanstraße 55-59, 81541 München  
Tel. 089 5116-0 | Fax 089 5116-1306 | E-Mail: [ihkmail@muenchen.ihk.de](mailto:ihkmail@muenchen.ihk.de) | Internet: [www.muenchen.ihk.de](http://www.muenchen.ihk.de)

## IHK-Unternehmen 2010 nach Wirtschaftsabschnitten\*

	Land- und Forstwirtschaft			Produzierendes Gewerbe			Großhandel		
	HR**	KGT***	Gesamt	HR**	KGT***	Gesamt	HR**	KGT***	Gesamt
<b>IHK-Gremium</b>	3	61	64	241	361	602	169	193	362
<b>Oberbayern</b>	130	1.536	1.666	10.130	24.317	34.447	7.345	7.788	15.133

	Handelsvermittlung, Kfz-Handel			Einzelhandel			Verkehr und Lagerei		
	HR**	KGT***	Gesamt	HR**	KGT***	Gesamt	HR**	KGT***	Gesamt
<b>IHK-Gremium</b>	92	531	623	162	1.348	1.510	70	180	250
<b>Oberbayern</b>	3.501	22.086	25.587	6.424	42.604	49.028	2.574	11.074	13.648

	Kreditinstitute/ Vermittlung			Versicherungen/ Vermittlung			Hotel- und Gaststättengewerbe		
	HR**	KGT***	Gesamt	HR**	KGT***	Gesamt	HR**	KGT***	Gesamt
<b>IHK-Gremium</b>	16	65	81	15	226	241	97	893	990
<b>Oberbayern</b>	1.591	2.857	4.448	1.109	10.496	11.605	2.429	14.955	17.384

	Sonst. Dienstleistungen			Gesamt		
	HR**	KGT***	Gesamt	HR**	KGT***	Gesamt
<b>IHK-Gremium</b>	693	1.877	2.570	1.558	5.735	7.293
<b>Oberbayern</b>	55.784	119.462	175.246	91.017	257.175	348.192

\* zum 31.12. des Jahres

\*\* im Handelregister eingetragen

\*\*\* Kleingewerbetreibende

Quelle: IHK für München und Oberbayern

Industrie- und Handelskammer für München und Oberbayern

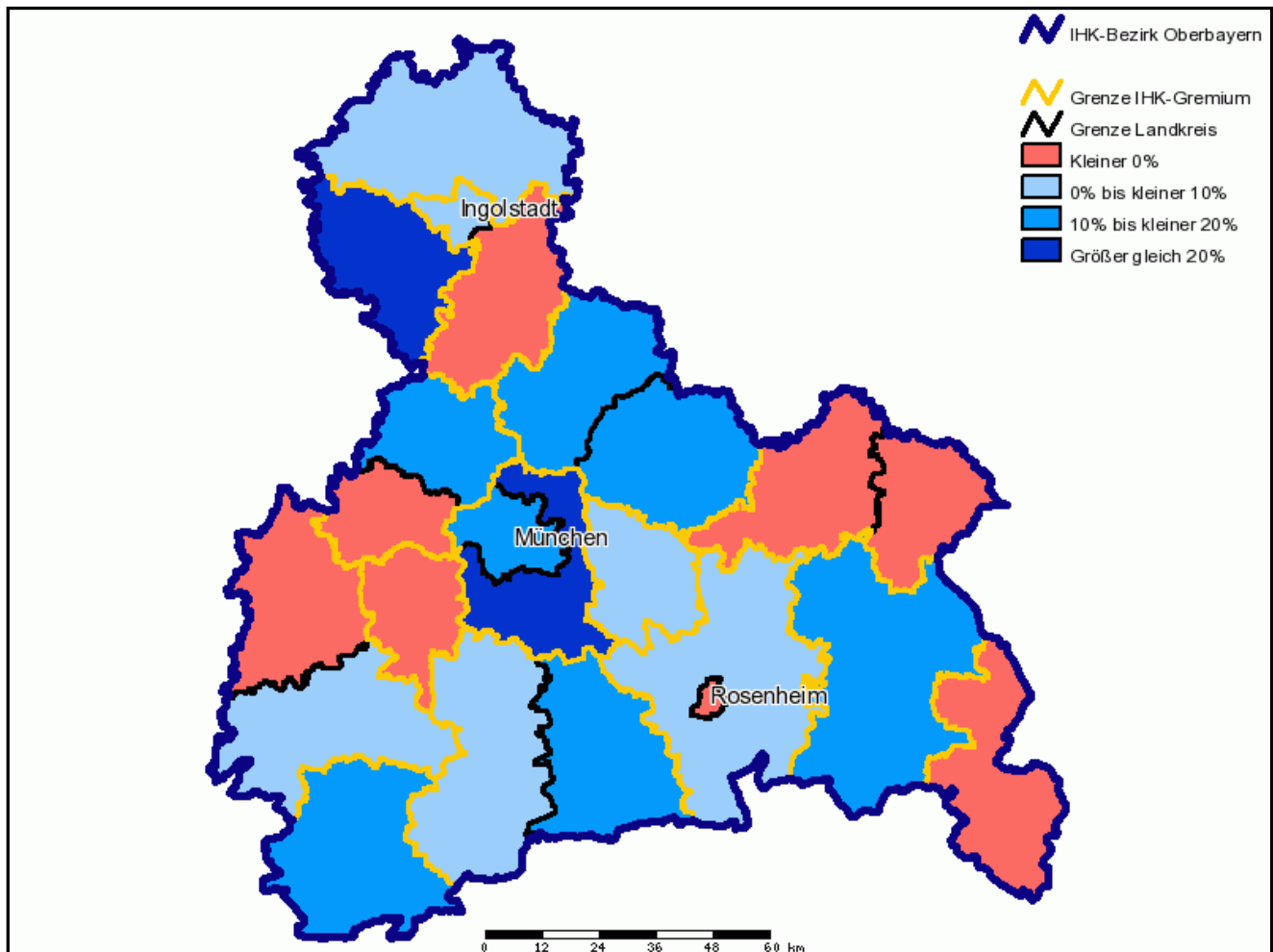
Postanschrift: 80323 München | Hausanschrift: Balanstraße 55-59, 81541 München

Tel. 089 5116-0 | Fax 089 5116-1306 | E-Mail: ihkmail@muenchen.ihk.de | Internet: www.muenchen.ihk.de

## Gewerbeanmeldungen

	2005	2009	2010	2005 / 2010 in %	2009 / 2010 in %
IHK-Gremium	1.285	1.242	1.178	-8,3	-5,2
Oberbayern	57.958	62.672	63.844	10,2	1,9
Bayern	149.257	150.666	150.264	0,7	-0,3

## Entwicklung der Gewerbeanmeldungen 2005/2010



Quelle: Bayerisches Landesamt für Statistik und Datenverarbeitung

Industrie- und Handelskammer für München und Oberbayern

Postanschrift: 80323 München | Hausanschrift: Balanstraße 55-59, 81541 München

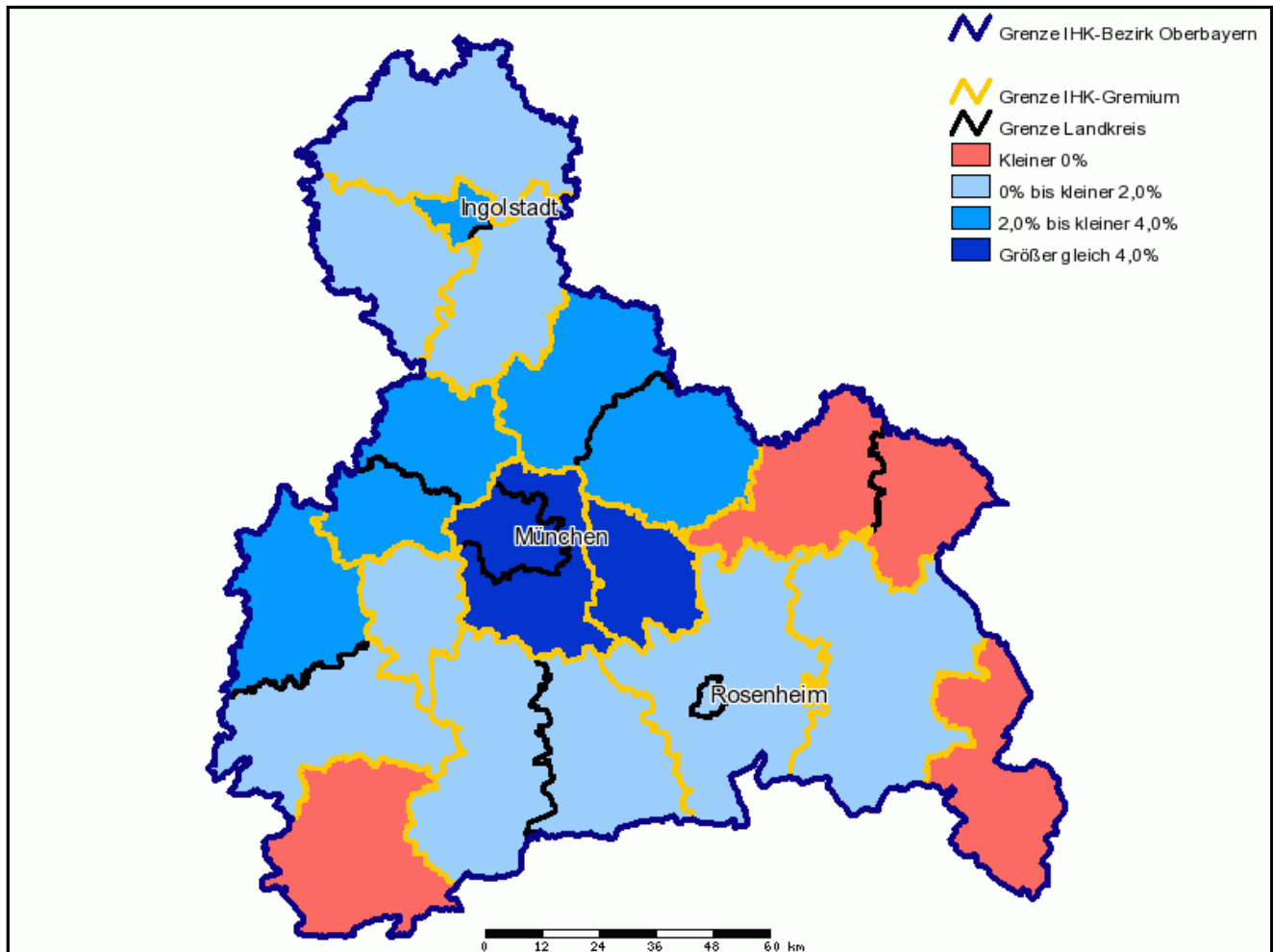
Tel. 089 5116-0 | Fax 089 5116-1306 | E-Mail: [ihkmail@muenchen.ihk.de](mailto:ihkmail@muenchen.ihk.de) | Internet: [www.muenchen.ihk.de](http://www.muenchen.ihk.de)

## Einwohnerzahl\*

	2005	2009	2010	2005 / 2010 in %	2009 / 2010 in %
IHK-Gremium	102.326	101.996	102.224	-0,1	0,2
Oberbayern	4.223.678	4.326.559	4.361.715	3,3	0,8
Bayern	12.456.958	12.497.082	12.519.130	0,5	0,2

\* jeweils zum 30.06. des Jahres

## Entwicklung der Einwohnerzahl 2005/2010



Quelle: Bayerisches Landesamt für Statistik und Datenverarbeitung

Industrie- und Handelskammer für München und Oberbayern

Postanschrift: 80323 München | Hausanschrift: Balanstraße 55-59, 81541 München

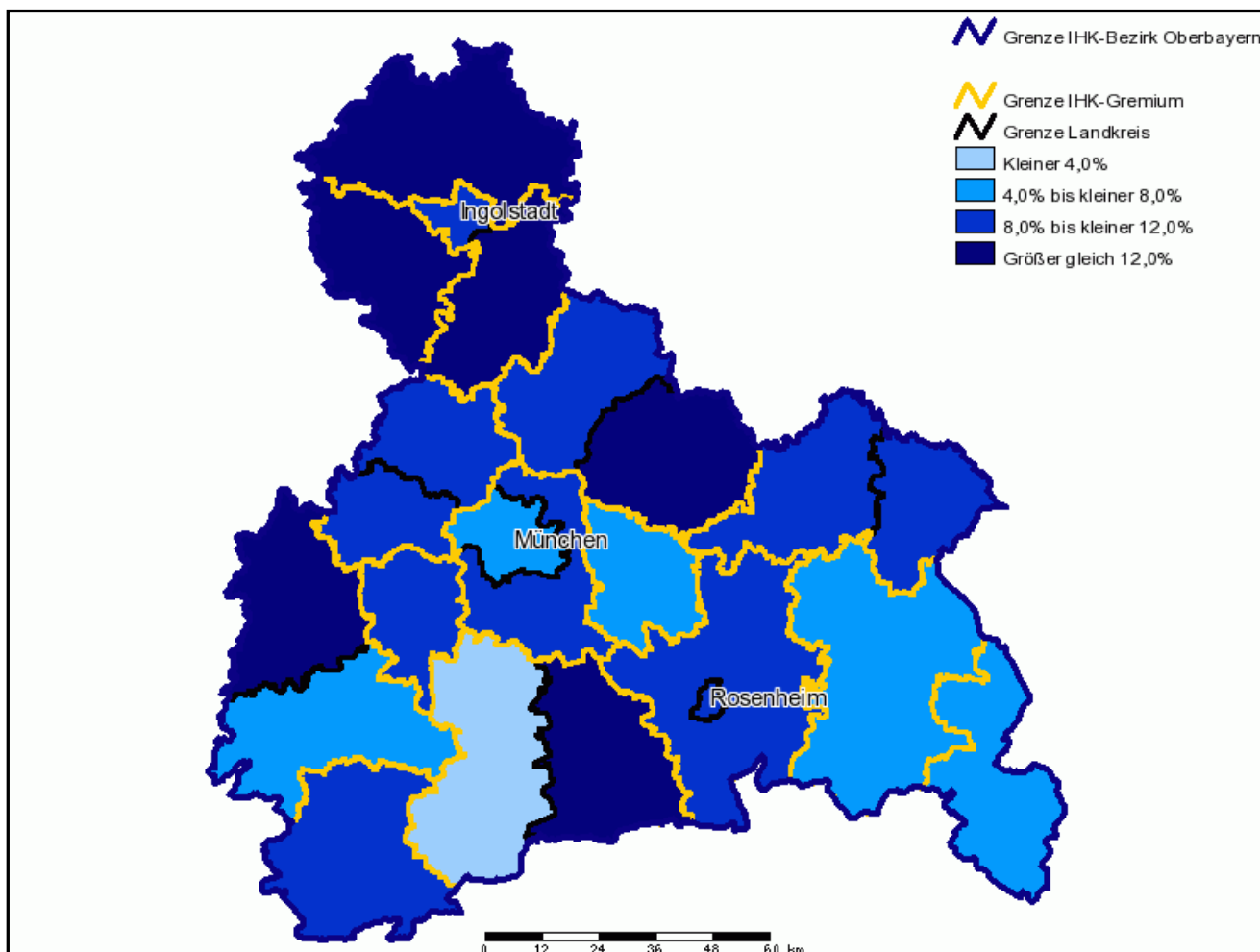
Tel. 089 5116-0 | Fax 089 5116-1306 | E-Mail: [ihkmail@muenchen.ihk.de](mailto:ihkmail@muenchen.ihk.de) | Internet: [www.muenchen.ihk.de](http://www.muenchen.ihk.de)

## Sozialversicherungspflichtig Beschäftigte\*

	2005	2009	2010	2005 / 2010 in %	2009 / 2010 in %
IHK-Gremium	28.414	29.526	30.137	6,1	2,1
Oberbayern	1.575.083	1.672.532	1.693.238	7,5	1,2
Bayern	4.270.848	4.505.412	4.567.987	7,0	1,4

\* jeweils zum 30.06. des Jahres

## Entwicklung der sozialversicherungspflichtig Beschäftigten 2005/2010



Quelle: Bayerisches Landesamt für Statistik und Datenverarbeitung

Industrie- und Handelskammer für München und Oberbayern

Postanschrift: 80323 München | Hausanschrift: Balanstraße 55-59, 81541 München

Tel. 089 5116-0 | Fax 089 5116-1306 | E-Mail: [ihkmail@muenchen.ihk.de](mailto:ihkmail@muenchen.ihk.de) | Internet: [www.muenchen.ihk.de](http://www.muenchen.ihk.de)

## Sozialversicherungspflichtig Beschäftigte 2010 nach Wirtschaftsabschnitten\*

	Land- und Forstwirtschaft, Fischerei	Produzierendes Gewerbe	Handel, Verkehr, Gastgewerbe	Unternehmensdienstleister	Öffentliche und private Dienstleister
<b>IHK-Gremium</b>	233	9.048	8.599	3.173	9.083
<b>Oberbayern</b>	6.262	456.936	388.154	442.689	399.094
<b>Bayern</b>	23.433	1.579.999	1.014.238	867.906	1.082.043

\* zum 30.06. des Jahres

## Sozialversicherungspflichtig Beschäftigte je 1000 Einwohner\*

	2005	2009	2010	2005 / 2010 in %	2009 / 2010 in %
<b>IHK-Gremium</b>	236	289	294	24,6	1,7
<b>Oberbayern</b>	372	386	388	4,3	0,5
<b>Bayern</b>	342	360	364	6,4	1,1

\* jeweils zum 30.06. des Jahres

Quelle: Bayerisches Landesamt für Statistik und Datenverarbeitung

Industrie- und Handelskammer für München und Oberbayern

Postanschrift: 80323 München | Hausanschrift: Balanstraße 55-59, 81541 München

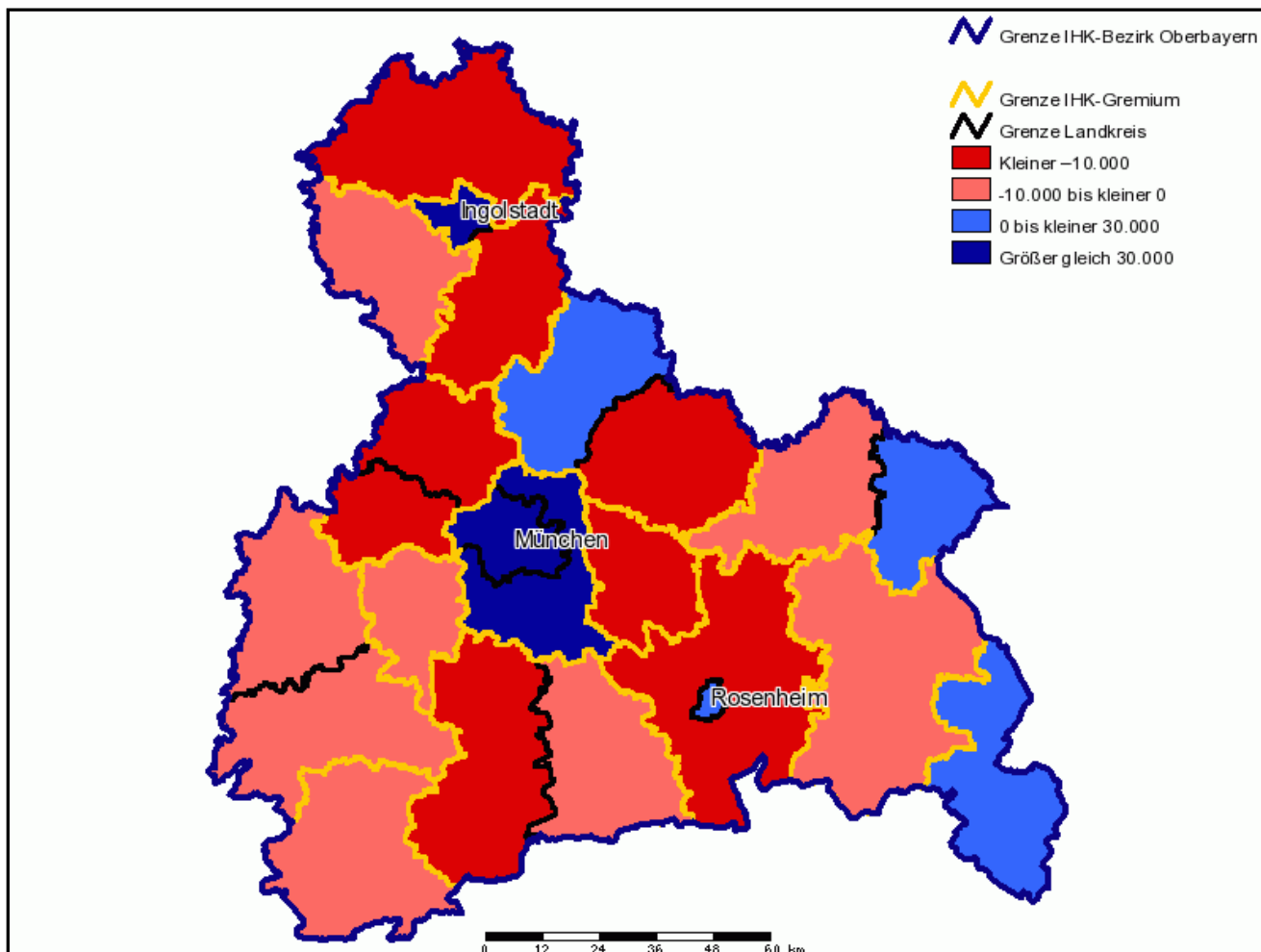
Tel. 089 5116-0 | Fax 089 5116-1306 | E-Mail: [ihkmail@muenchen.ihk.de](mailto:ihkmail@muenchen.ihk.de) | Internet: [www.muenchen.ihk.de](http://www.muenchen.ihk.de)

## Pendlersaldo\*

	2005	2009	2010
IHK-Gremium	294	231	211
Oberbayern	114.377	119.491	119.760
Bayern	63.827	63.596	59.763

\* jeweils zum 30.06. des Jahres

## Pendlersaldo 2010



Quelle: Bayerisches Landesamt für Statistik und Datenverarbeitung

Industrie- und Handelskammer für München und Oberbayern

Postanschrift: 80323 München | Hausanschrift: Balanstraße 55-59, 81541 München

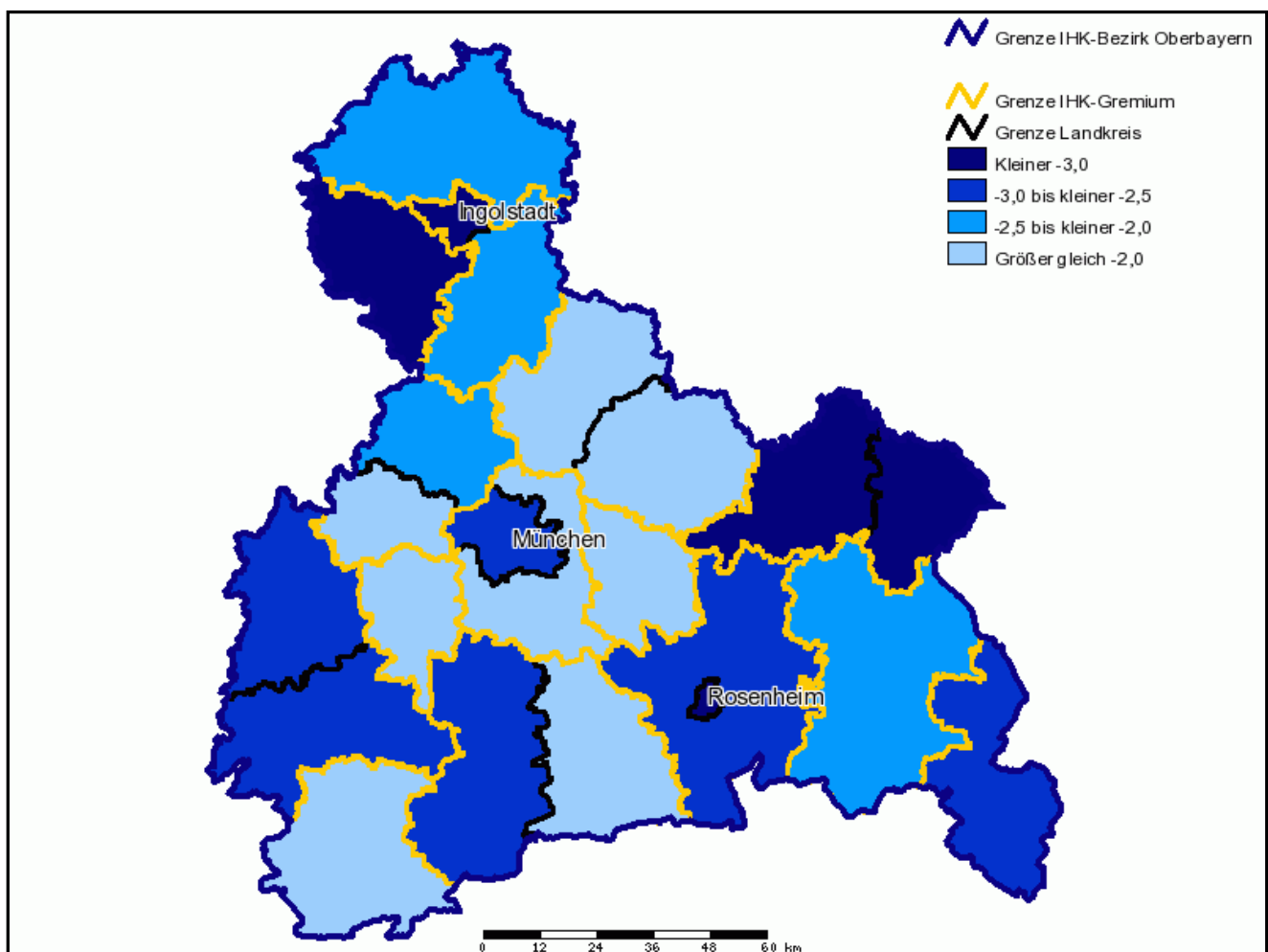
Tel. 089 5116-0 | Fax 089 5116-1306 | E-Mail: [ihkmail@muenchen.ihk.de](mailto:ihkmail@muenchen.ihk.de) | Internet: [www.muenchen.ihk.de](http://www.muenchen.ihk.de)

## Arbeitslosenquote\*

	2005	2009	2010	2005 / 2010 in Prozentpunkten	2009 / 2010 in Prozentpunkten
Lkr.					
Berchtesgadener Land	6,8	4,2	3,8	-3,0	-0,4
<b>Oberbayern</b>	6,1	3,9	4,1	-2,0	0,2
<b>Bayern</b>	7,8	4,8	4,5	-3,3	-0,3

\* Jahresdurchschnitt

## Entwicklung der Arbeitslosenquote 2005/2010 in Prozentpunkten



Quelle: Agentur für Arbeit

Industrie- und Handelskammer für München und Oberbayern

Postanschrift: 80323 München | Hausanschrift: Balanstraße 55-59, 81541 München

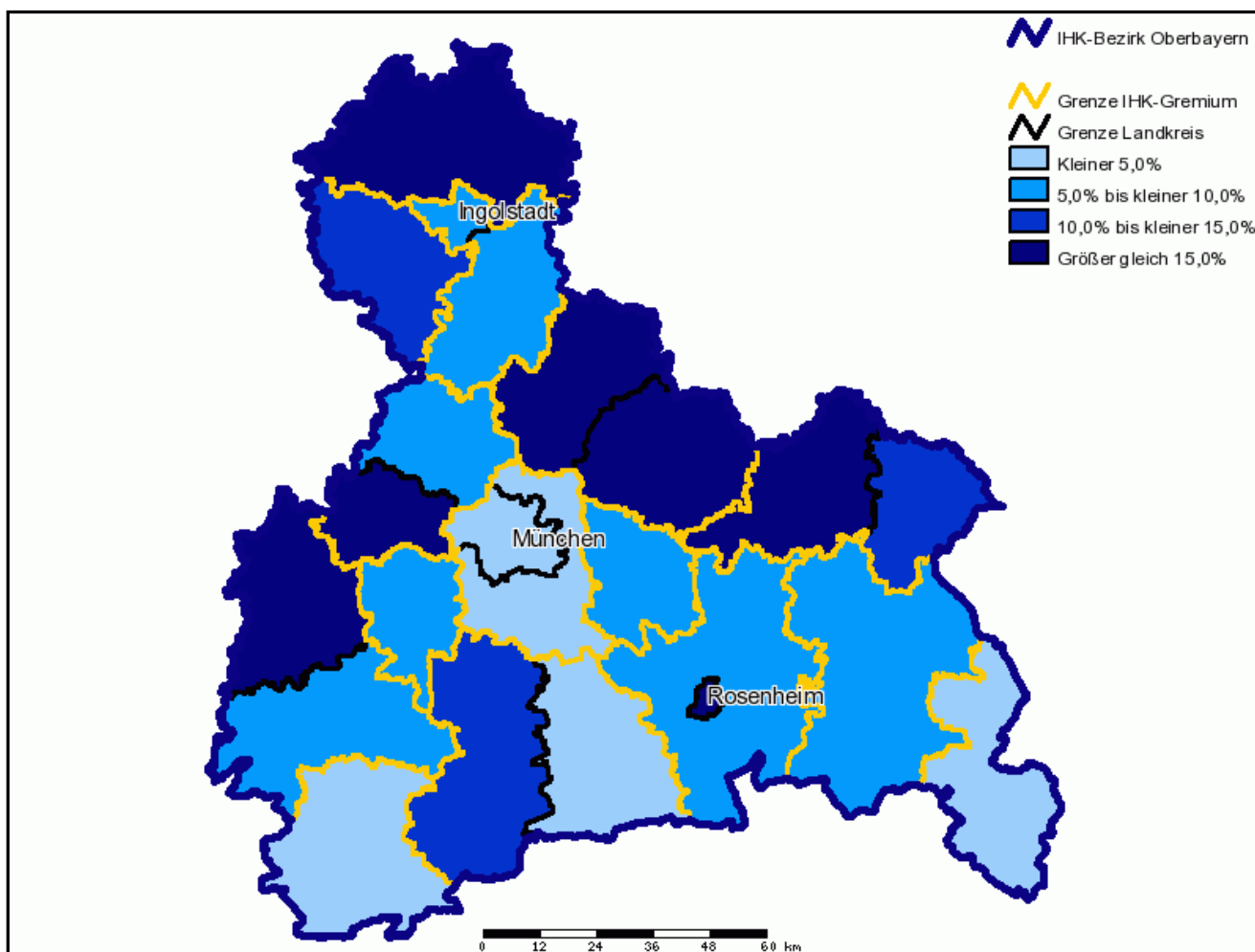
Tel. 089 5116-0 | Fax 089 5116-1306 | E-Mail: [ihkmail@muenchen.ihk.de](mailto:ihkmail@muenchen.ihk.de) | Internet: [www.muenchen.ihk.de](http://www.muenchen.ihk.de)

## IHK-Auszubildende\*

	2005			2009			2010		
	Gewerbl. Bereich	Kaufm. Bereich	Gesamt	Gewerbl. Bereich	Kaufm. Bereich	Gesamt	Gewerbl. Bereich	Kaufm. Bereich	Gesamt
<b>IHK-Gremium</b>	287	635	922	247	732	979	258	697	955
<b>Oberbayern</b>	13.268	28.424	41.692	14.599	30.741	45.340	14.546	30.125	44.671

\* jeweils zum 31.12. des Jahres

## Entwicklung der IHK-Auszubildenden gesamt 2005/2010



Quelle: IHK für München und Oberbayern

Industrie- und Handelskammer für München und Oberbayern

Postanschrift: 80323 München | Hausanschrift: Balanstraße 55-59, 81541 München

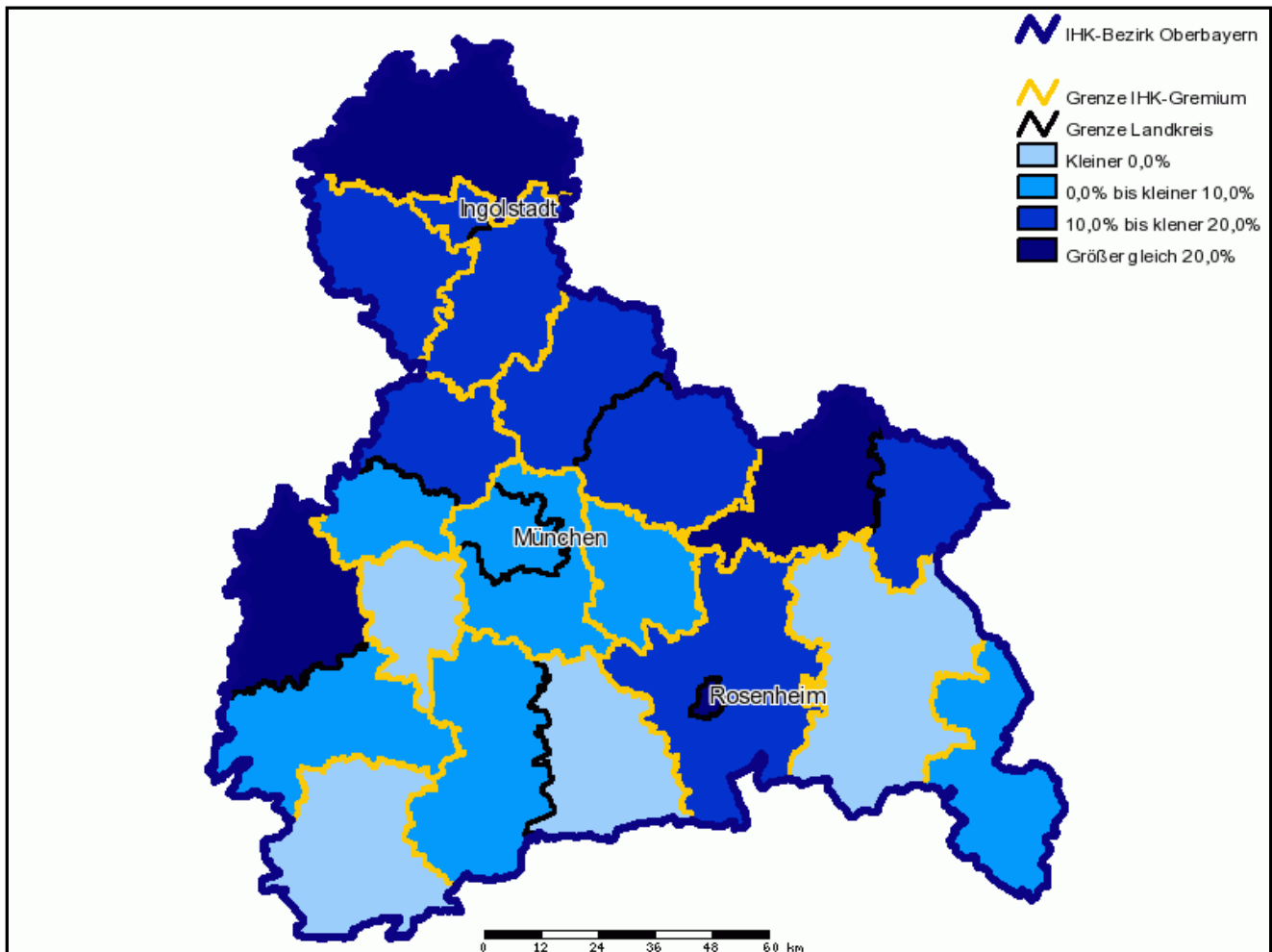
Tel. 089 5116-0 | Fax 089 5116-1306 | E-Mail: [ihkmail@muenchen.ihk.de](mailto:ihkmail@muenchen.ihk.de) | Internet: [www.muenchen.ihk.de](http://www.muenchen.ihk.de)

## Neu abgeschlossene Ausbildungsverträge\*

	2005			2009			2010		
	Gewerbl. Bereich	Kaufm. Bereich	Gesamt	Gewerbl. Bereich	Kaufm. Bereich	Gesamt	Gewerbl. Bereich	Kaufm. Bereich	Gesamt
<b>IHK-Gremium</b>	88	251	339	77	291	368	75	278	353
<b>Oberbayern</b>	4.201	11.617	15.818	4.513	12.034	16.547	4.499	12.712	17.211

\* jeweils zum 31.12. des Jahres

## Entwicklung der neu abgeschlossenen Ausbildungsverträge gesamt 2005/2010



Quelle: IHK für München und Oberbayern

Industrie- und Handelskammer für München und Oberbayern

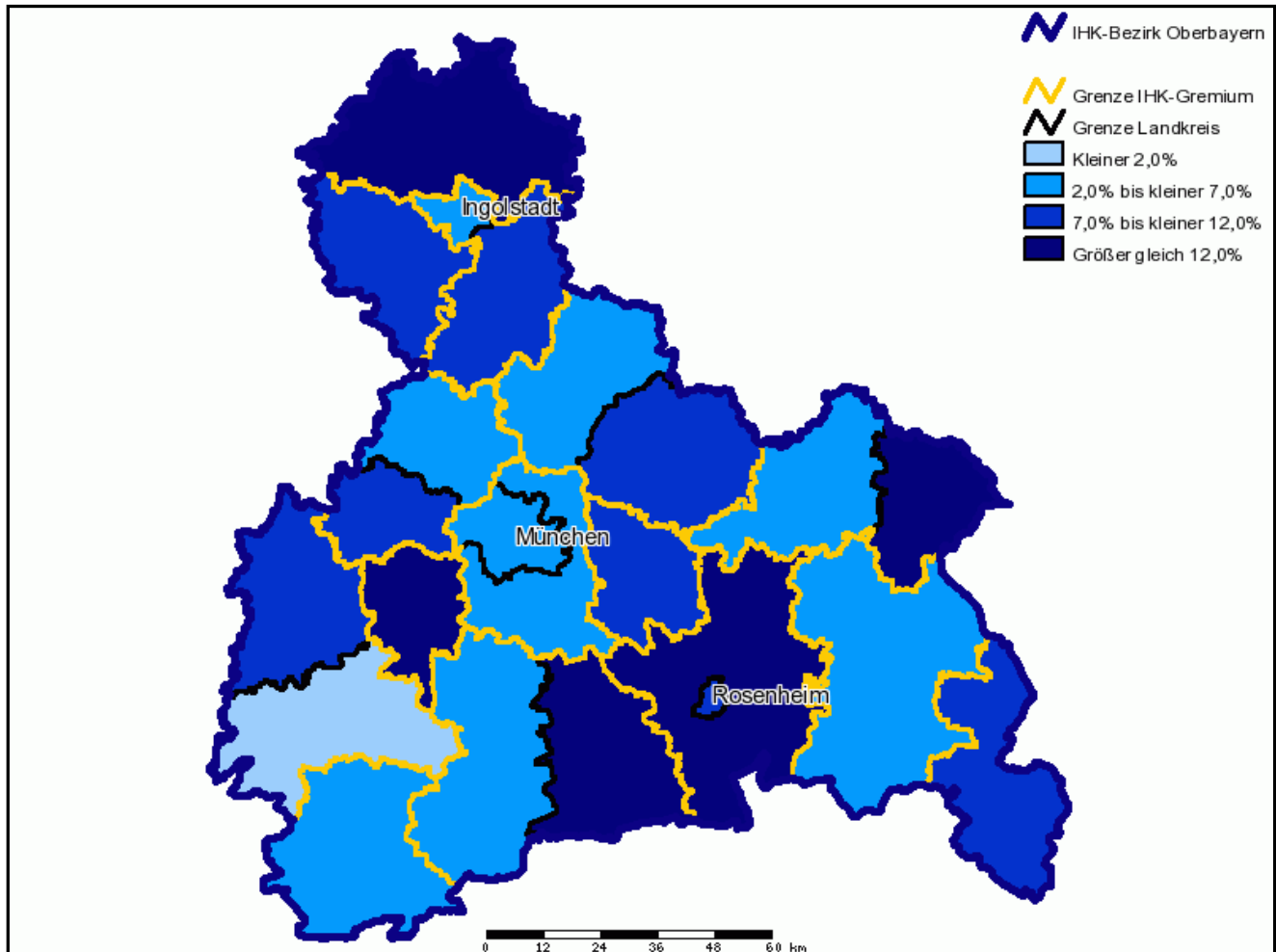
Postanschrift: 80323 München | Hausanschrift: Balanstraße 55-59, 81541 München

Tel. 089 5116-0 | Fax 089 5116-1306 | E-Mail: [ihkmail@muenchen.ihk.de](mailto:ihkmail@muenchen.ihk.de) | Internet: [www.muenchen.ihk.de](http://www.muenchen.ihk.de)

## Bruttowertschöpfung in Mio. €

	2004	2008	2009	2004 / 2009 in %	2008 / 2009 in %
IHK-Gremium	2.184	2.500	2.433	11,4	-2,7
Oberbayern	146.980	164.734	157.066	6,9	-4,7
Bayern	354.465	399.087	378.489	6,8	-5,2

## Entwicklung der Bruttowertschöpfung 2004/2009



Quelle: Bayerisches Landesamt für Statistik und Datenverarbeitung

Industrie- und Handelskammer für München und Oberbayern

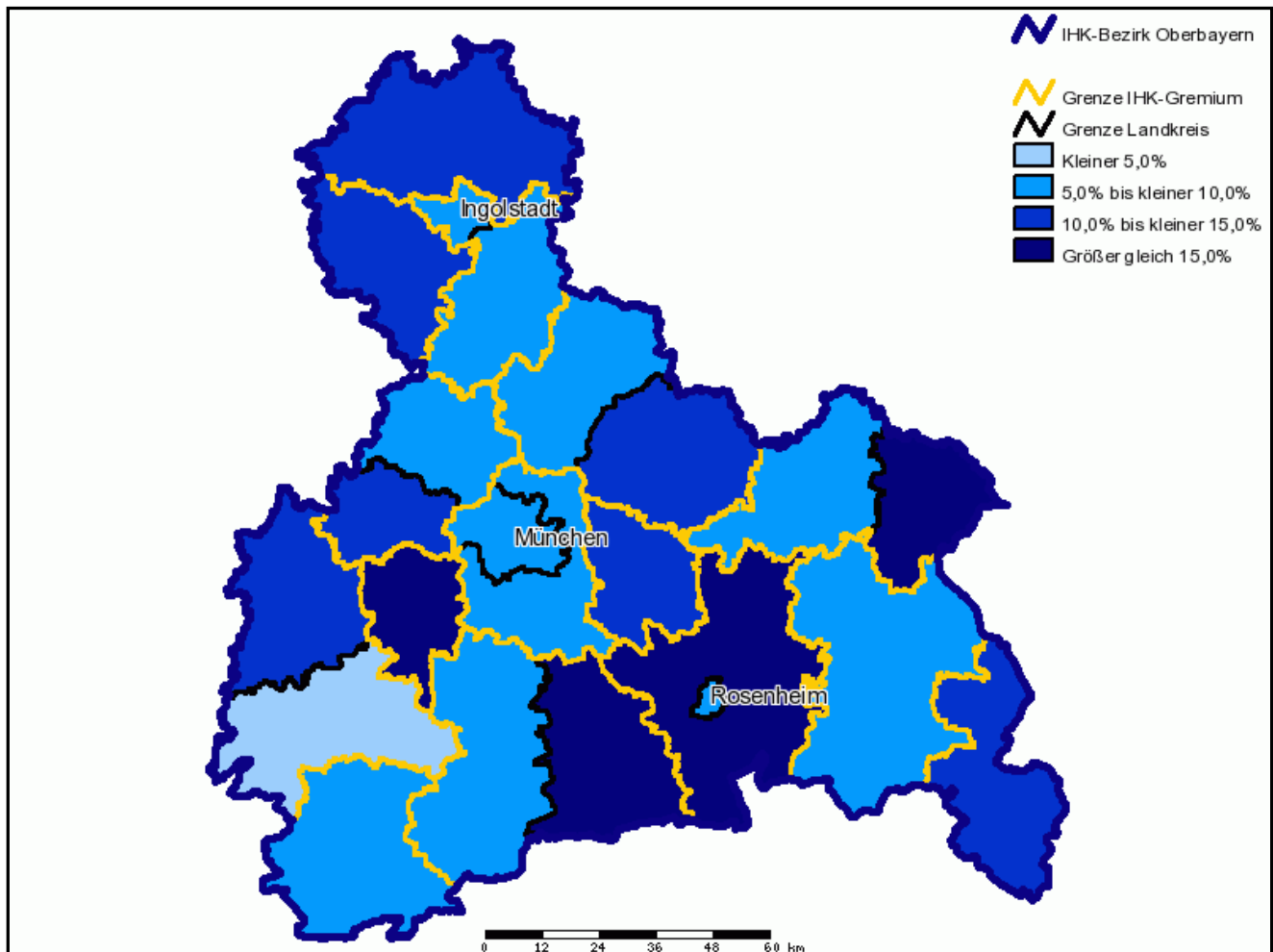
Postanschrift: 80323 München | Hausanschrift: Balanstraße 55-59, 81541 München

Tel. 089 5116-0 | Fax 089 5116-1306 | E-Mail: [ihkmail@muenchen.ihk.de](mailto:ihkmail@muenchen.ihk.de) | Internet: [www.muenchen.ihk.de](http://www.muenchen.ihk.de)

## Bruttoinlandsprodukt zu Marktpreisen in Mio. €

	2004	2008	2009	2004 / 2009 in %	2008 / 2009 in %
IHK-Gremium	2.416	2.786	2.725	12,8	-2,2
Oberbayern	162.613	183.608	175.885	8,2	-4,2
Bayern	392.165	444.812	423.840	8,1	-4,7

## Entwicklung des Bruttoinlandsproduktes zu Marktpreisen 2004/2009



Quelle: Bayerisches Landesamt für Statistik und Datenverarbeitung

Industrie- und Handelskammer für München und Oberbayern

Postanschrift: 80323 München | Hausanschrift: Balanstraße 55-59, 81541 München

Tel. 089 5116-0 | Fax 089 5116-1306 | E-Mail: [ihkmail@muenchen.ihk.de](mailto:ihkmail@muenchen.ihk.de) | Internet: [www.muenchen.ihk.de](http://www.muenchen.ihk.de)

## Kaufkraft in Mio. €

	2006	2010	2011	2006 / 2011 in %	2010 / 2011 in %
IHK-Gremium	1.738	1.799	1.845	6,2	2,6
Oberbayern	88.751	100.088	104.552	17,8	4,5
Bayern	234.483	256.718	266.793	13,8	3,9

## Kaufkraftindex je Einwohner (Deutschland = 100,0)

	2006	2010	2011	2006 / 2011 in %	2010 / 2011 in %
IHK-Gremium	96,5	93,2	91,9	-4,8	-1,4
Oberbayern	119,5	122,1	122,2	2,3	0,1
Bayern	106,9	108,5	108,3	1,3	-0,2

Quelle: GfK Geomarketing GmbH

Industrie- und Handelskammer für München und Oberbayern

Postanschrift: 80323 München | Hausanschrift: Balanstraße 55-59, 81541 München

Tel. 089 5116-0 | Fax 089 5116-1306 | E-Mail: [ihkmail@muenchen.ihk.de](mailto:ihkmail@muenchen.ihk.de) | Internet: [www.muenchen.ihk.de](http://www.muenchen.ihk.de)

## Gästeankünfte

	2005	2009	2010	2005 / 2010 in %	2009 / 2010 in %
IHK-Gremium	480.008	514.653	527.542	9,9	2,5
Oberbayern	10.270.613	11.641.051	12.822.430	24,8	10,1
Bayern	23.760.390	26.360.053	28.288.883	19,1	7,3

## Anzahl der Übernachtungen

	2005	2009	2010	2005 / 2010 in %	2009 / 2010 in %
IHK-Gremium	2.598.103	2.574.790	2.585.598	-0,5	0,4
Oberbayern	27.614.563	29.961.352	31.779.123	15,1	6,1
Bayern	70.458.928	75.195.190	77.876.550	10,5	3,6

## Durchschnittliche Aufenthaltsdauer in Tagen

	2005	2009	2010	2005 / 2010 in %	2009 / 2010 in %
IHK-Gremium	5,4	5,0	4,9	-9,3	-2,0
Oberbayern	2,7	2,6	2,5	-7,4	-3,8
Bayern	3,0	2,9	2,8	-6,7	-3,4

Quelle: Bayerisches Landesamt für Statistik und Datenverarbeitung

Industrie- und Handelskammer für München und Oberbayern

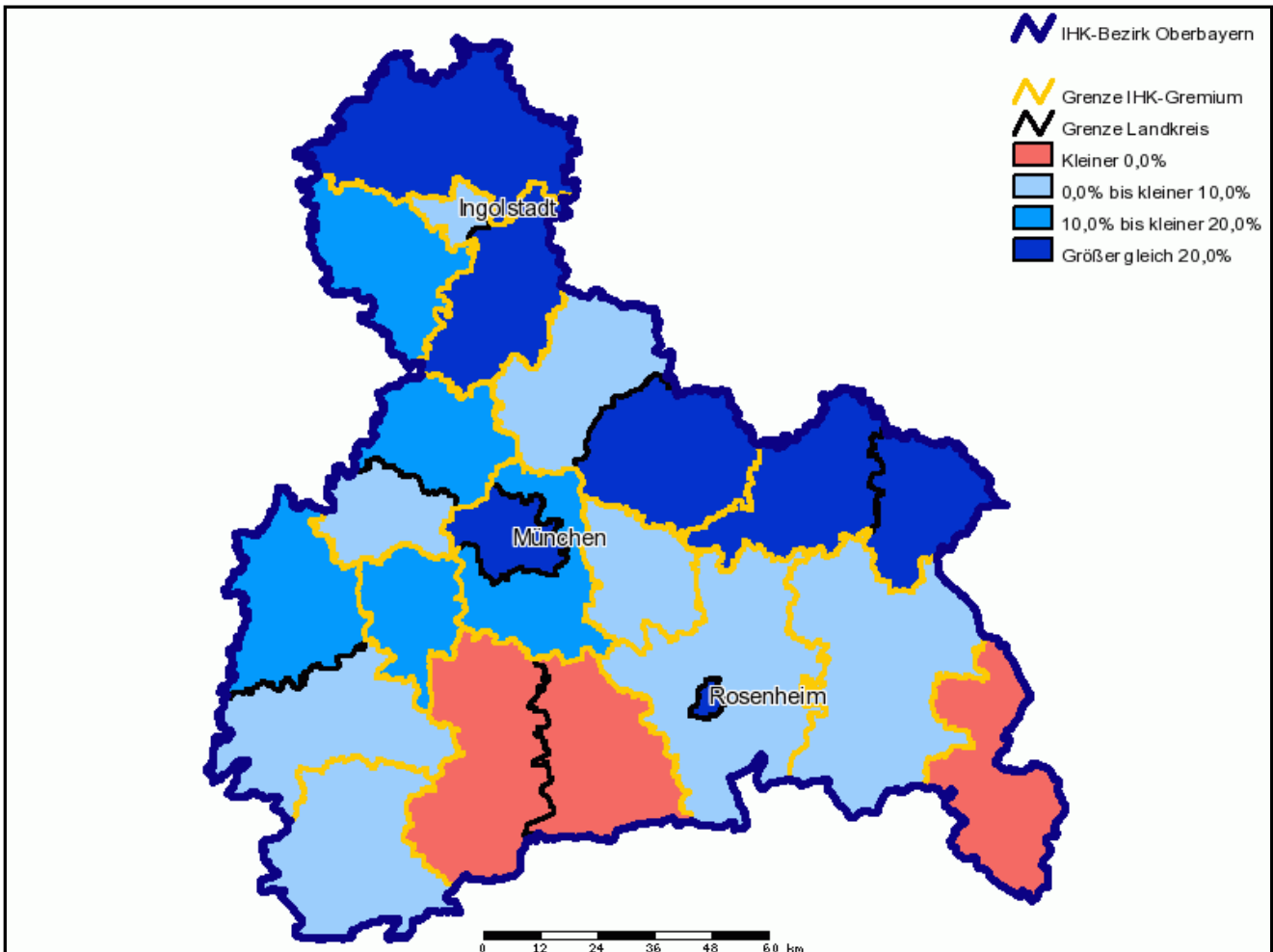
Postanschrift: 80323 München | Hausanschrift: Balanstraße 55-59, 81541 München

Tel. 089 5116-0 | Fax 089 5116-1306 | E-Mail: [ihkmail@muenchen.ihk.de](mailto:ihkmail@muenchen.ihk.de) | Internet: [www.muenchen.ihk.de](http://www.muenchen.ihk.de)

## Tourismusintensität (Übernachtungen je 100 Einwohner)

	2005	2009	2010	2005 / 2010 in %	2009 / 2010 in %
IHK-Gremium	2.533	2.524	2.529	-0,2	0,2
Oberbayern	652	692	729	11,8	5,3
Bayern	565	602	622	10,1	3,3

## Entwicklung der Tourismusintensität 2005/2010



Quelle: Bayerisches Landesamt für Statistik und Datenverarbeitung

Industrie- und Handelskammer für München und Oberbayern

Postanschrift: 80323 München | Hausanschrift: Balanstraße 55-59, 81541 München

Tel. 089 5116-0 | Fax 089 5116-1306 | E-Mail: [ihkmail@muenchen.ihk.de](mailto:ihkmail@muenchen.ihk.de) | Internet: [www.muenchen.ihk.de](http://www.muenchen.ihk.de)

## Sofort und kurzfristig verfügbare Flächen in ha\*

	2006	2010	2011	2006 / 2011 in %	2010 / 2011 in %
IHK-Gremium	23,47	21,45	20,76	-11,6	-3,2
Oberbayern	1.474,73	1.342,64	1.303,69	-11,6	-2,9
Bayern	10.538,64	10.133,43	10.103,37	-4,1	-0,3

\* Stand Mai 2006, August 2010, April 2011

## Mittel- und langfristig verfügbare Flächen in ha\*

	2006	2010	2011	2006 / 2011 in %	2010 / 2011 in %
IHK-Gremium	4,35	5,39	6,39	46,9	18,5
Oberbayern	532,46	444,14	431,24	-19,0	-2,9
Bayern	1.966,97	1.999,09	1.997,96	1,6	-0,1

\* Stand Mai 2006, August 2010, April 2011

## Gewerbeflächenpotential in ha\*

	2006	2010	2011	2006 / 2011 in %	2010 / 2011 in %
IHK-Gremium	27,82	26,84	27,15	-2,4	1,1
Oberbayern	2.007,19	1.786,78	1.734,93	-13,6	-2,9
Bayern	12.505,61	12.132,52	12.101,33	-3,2	-0,3

\* Stand Mai 2006, August 2010, April 2011

Quelle: [www.sisby.de](http://www.sisby.de)